

*Сотимова  
Ю.Д.  
05.09.2022*



Утверждаю:  
Руководитель Директор

(должность)  
АУ РА «Усть-Кан лес»  
(организ. правовая форма) (наим. предпр.)

Ю.Д. Самташев  
(Ф.И.О.)

**ПРОЕКТ**  
**Уход за лесами**

Ануйский лесохозяйственный участок Усть-Кумирский участок, 2022 год  
участок, год

**1. Характеристика местоположения лесного участка**

- 1.1. Субъект РФ Республика Алтай
- 1.2. Лесничество Усть-Канское 1.3. Уч. лесничество Ануйское
- 1.4. Дача СПК «Талица»
- 1.5. Номер квартала 235 1.6. Номер выдела 46
- 1.7. Площадь участка, с точностью до 0,1 га 2,2 га
- 1.8. Категория защитности лесов Другие леса защиты окружающей среды

**2. Характеристика лесорастительных условий**

- 2.1. Лесорастительная зона Южно-Сибирская горная зона
- 2.2. Лесной район Алтае-Саянский горно-таежный
- 2.3. Целевое назначение лесов защитные
- 2.4. Рельеф \_\_\_\_\_ 2.5. Почва \_\_\_\_\_
- 2.6. Тип леса (тип лесорастительных условий) КРТ 8223

**3. Вид мероприятия**

- 3.1. Наименование вида мероприятий по уходу за лесами проходная рубка

**4. Характеристика вырубаемой части насаждения**

Номер лесного квартала	Номер лесосеки (лесотаксационного выдела)	Площадь лесосеки (лесотаксационного выдела)	Хозяйство (хвойное, твердолиственное, мягколиственное)	Породы Кол-во Деревьев Шт.	Вырубаемый объем древесины, плотных куб. м						
					деловая				дрова	хворост и сучья	Всего
					крупная	средняя	мелкая	все-го			
235	46	2,2	хвойное	Л-89 Б-9	12 -	17 -	2 -	31 -	15 5	12 1	58 6
			ИТОГО:	98	12	17	2	31	20	13	64

**5. Исходная характеристика насаждения до проведения мероприятий по уходу за лесами**

- 5.1. Состав древостоя 10Л+Б
- 5.2. Возраст, лет 80/60
- 5.3. Диаметр, см 28
- 5.4. Высота, м 23
- 5.5. Запас, кубм на 1 га 350
- 5.6. Сомкнутость крон, полнота 0,8



## 6. Основные характеристики мероприятий по уходу за лесами

6.1. Интенсивность рубки 8,31 %

6.2. Объем вырубаемой древесины, кбм 64

## 7. Этапы и сроки проведения работ, учета и оценки результатов

7.1. Срок проведения работ 2022 г.

7.2. Срок учета и оценки результатов согласно договора

## 8. Технология проведения работ

Метод рубок (в соответствии с п. 25 Правил ухода за лесами)	относительно равномерная вырубка деревьев (разреживание)
Ширина пасек, м	
Ширина технологических коридоров (волоков), м	
Общая площадь под трассы волоков и дорог, га	0,33
Общая площадь под погрузочными пунктами, производственными и бытовыми площадками, га	0,25
Подготовительные лесосечные работы	Разметка границ погрузочных пунктов; рубка аварийных деревьев за лесосекой; установка информационных знаков.
Основные лесосечные работы	Валка; трелевка; частичная переработка; хранение древесины.
Заключительные лесосечные работы	Доочистка мест рубок (сбор порубочных остатков в кучи на перегнивание)

## 9. Проектируемая характеристика насаждения после проведения мероприятий по уходу за лесами

9.1. Состав древостоя 10Л

9.2. Возраст, лет 80

9.3. Диаметр, см 28

9.4. Высота, м 23

9.5. Запас, кбм на 1 га 321

9.6. Сомкнутость крон, полнота 0,7

Проект составил:

Инж. по л/п  
должность

Казакова Д.В.  
(Ф.И.О.)

15.08.2022 г.  
(подпись, число)

Проект проверил:

Александр  
должность

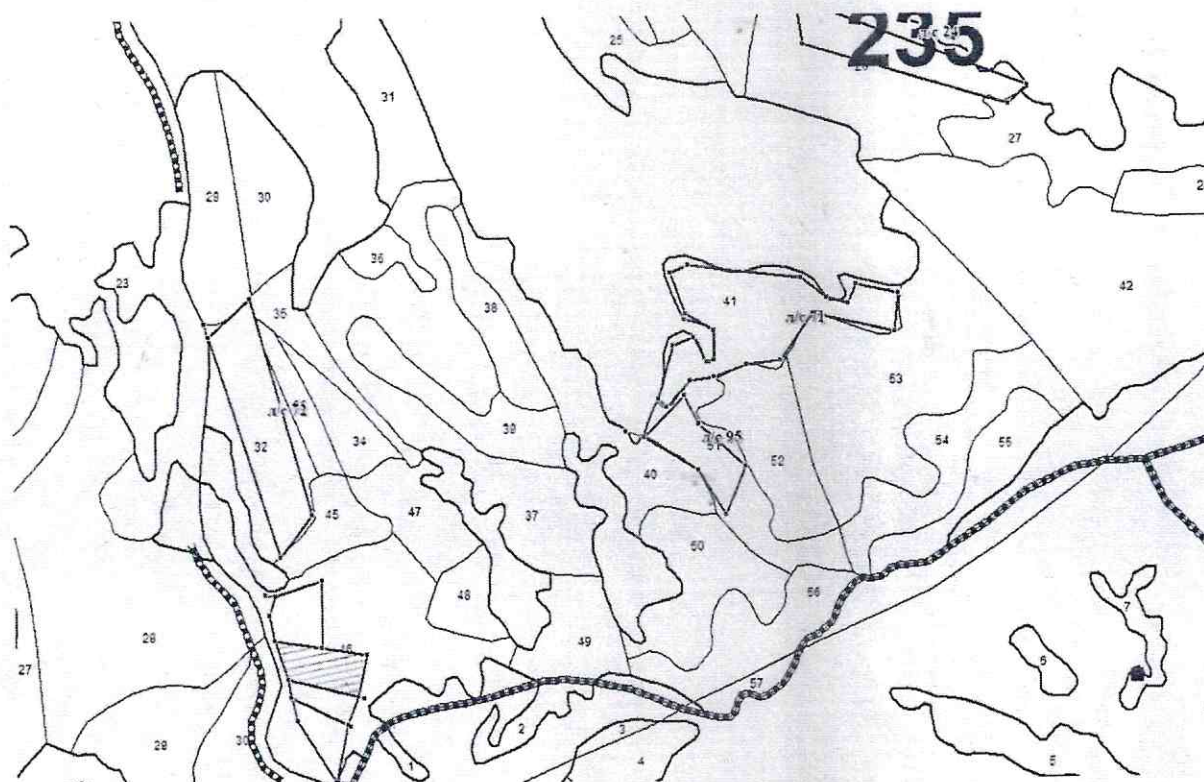
Павлов С.Р.  
(Ф.И.О.)

(подпись, число)



Чертеж отвода площади

Масштаб 1:10 000



Экспликация:

№ точек	Румбы	длина линий, м
1-2	СЗ: 68	18.24
2-3	СЗ: 76	190.5
3-4	СЗ: 19	104.9
4-5	ЮВ: 81	245.6
5-2	ЮЗ: 12	108.8

Условные обозначения:

Уход за лесами

Столбы

Чертеж выполнил Инж. по л/п Казакова Д.В.

Дата 15.08.2022 г.