

Сомкнуто
Ю.Д. Самташев
05.09.2022

Утверждаю:

Руководитель Директор

(должность)

АУ РА «Усть-Кан лес»

(организ. правовая форма) (наим. предпр.)



Ю.Д. Самташев
 (Ф.И.О.)

ПРОЕКТ
Уход за лесами

Ануйский лесохозяйственный участок Усть-Кумирский участок, 2022 год
 участок, год

1. Характеристика местоположения лесного участка

- 1.1. Субъект РФ Республика Алтай
 1.2. Лесничество Усть-Канское 1.3. Уч. лесничество Ануйское
 1.4. Дача СПК «Талица»
 1.5. Номер квартала 235 1.6. Номер выдела 46
 1.7. Площадь участка, с точностью до 0,1 га 1,9 га
 1.8. Категория защитности лесов Другие леса защиты окружающей среды

2. Характеристика лесорастительных условий

- 2.1. Лесорастительная зона Южно-Сибирская горная зона
 2.2. Лесной район Алтае-Саянский горно-таежный
 2.3. Целевое назначение лесов защитные
 2.4. Рельеф _____ 2.5. Почва _____
 2.6. Тип леса (тип лесорастительных условий) КРТ 8223

3. Вид мероприятия

- 3.1. Наименование вида мероприятий по уходу за лесами проходная рубка

4. Характеристика вырубаемой части насаждения

Номер квар- тала	Номер лесосе- ки (ле- сотак- саци- онного выдела)	Площадь лесосе- ки (ле- сотак- саци- онного выдела)	Хозяйство (хвойное, твердо- листвен- ное, мяг- колист- венное)	Породы Кол-во Деревьев Шт.	Вырубаемый объем древесины, плотных куб. м						
					деловая				дро- ва	хво- рост и сучья	Всего
					круп- ная	сред- няя	мел- кая	все- го			
235	46	1,9	хвойное	Л-102 Б-12	14 -	29 -	3 -	46 -	6 8	14 1	66 9
			ИТОГО:	114	14	29	3	46	14	15	75

5. Исходная характеристика насаждения до проведения мероприятий по уходу за лесами

- 5.1. Состав древостоя 10Л+Б
 5.2. Возраст, лет 80/60
 5.3. Диаметр, см 28
 5.4. Высота, м 23
 5.5. Запас, кбм на 1 га 350
 5.6. Сомкнутость крон, полнота 0,8

6. Основные характеристики мероприятий по уходу за лесами

6.1. Интенсивность рубки 11,28 %

6.2. Объем вырубаемой древесины, кбм 75

7. Этапы и сроки проведения работ, учета и оценки результатов

7.1. Срок проведения работ 2022 г.

7.2. Срок учета и оценки результатов согласно договора

8. Технология проведения работ

Метод рубок (в соответствии с п. 25 Правил ухода за лесами)	относительно равномерная вырубка деревьев (разреживание)
Ширина пазок, м	
Ширина технологических коридоров (волоков), м	
Общая площадь под трассы волоков и дорог, га	0,28
Общая площадь под погрузочными пунктами, производственными и бытовыми площадками, га	0,25
Подготовительные лесосечные работы	Разметка границ погрузочных пунктов; рубка аварийных деревьев за лесосекой; установка информационных знаков.
Основные лесосечные работы	Валка; трелевка; частичная переработка; хранение древесины.
Заключительные лесосечные работы	Доочистка мест рубок (сбор порубочных остатков в кучи на перегнивание)

9. Проектируемая характеристика насаждения после проведения мероприятий по уходу за лесами

9.1. Состав древостоя 10Л

9.2. Возраст, лет 80

9.3. Диаметр, см 28

9.4. Высота, м 23

9.5. Запас, кбм на 1 га 311

6. Сомкнутость крон, полнота 0,7

Проект составил:

Инж. по л/п
должность

Казакова Д.В.
(Ф.И.О.)

15.08.2022 г.
(подпись, число)

Проект проверил:

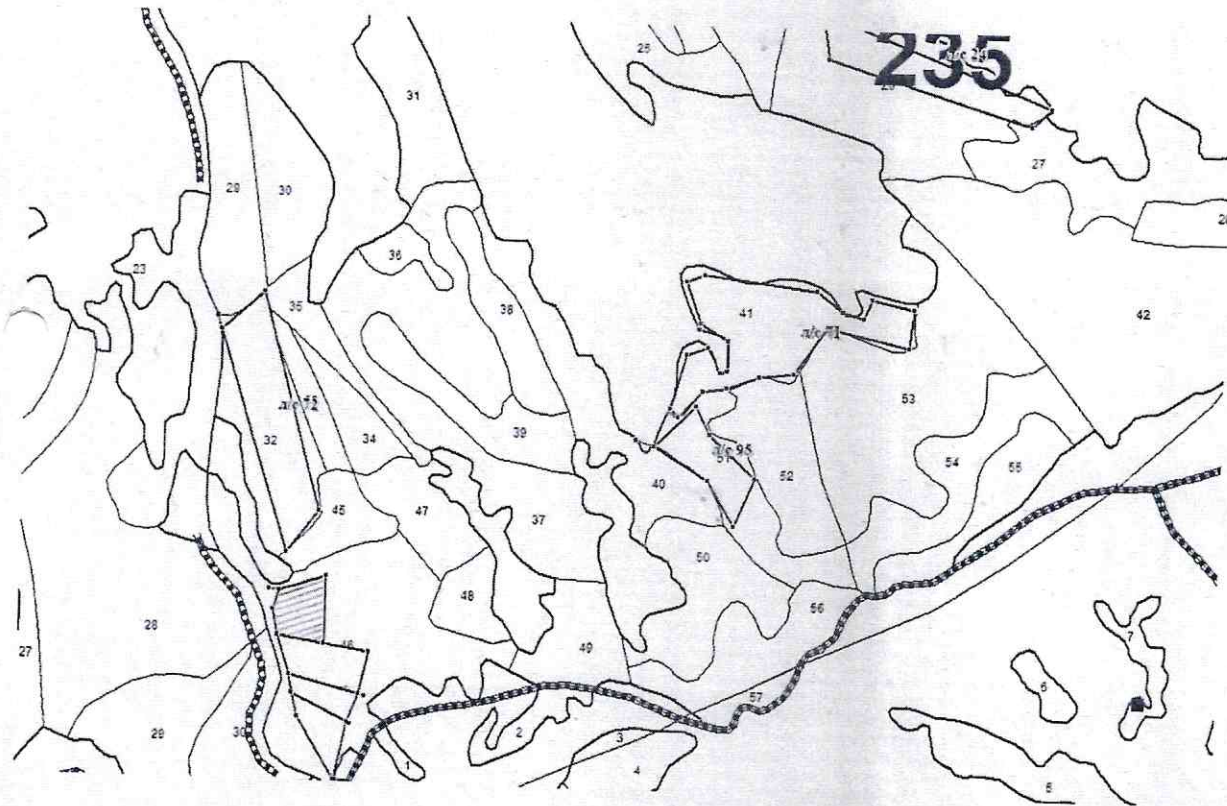
Исеев И.И.
должность

Нахичев О.Б.
(Ф.И.О.)

(подпись, число)

Чертеж отвода площади

Масштаб 1:10 000



Экспликация:

№ точек	Румбы	длина линий, м
1-2	ЮВ: 80	26.21
2-3	СВ: 71	131.6
3-4	ЮЗ: 1	176.4
4-5	СЗ: 81	125.2
5-6	СЗ: 11	69.6
6-2	СВ: 19	51.4

Условные обозначения:
Уход за лесами
Столбы

Чертёж выполнил Инж. по л/п Казакова Д.В.
Дата 15.08.2022 г.