

Утверждаю:
Директор
АУРА «Чемал-лес»
Карлаев В.С.
«15» июля 2022г.



ПРОЕКТ Уход за лесами

Майминское лесничество, 2022 год
участок, га

1. Характеристика местоположения лесного участка

- 1.1. Субъект РФ Республика Алтай
1.2. Лесничество Майминское 1.3. Уч. лесничество Горно-Алтайское
1.4. Урочище: Кызыл-Озекское
1.5. Номер квартала 404 1.6. Номер выдела 4
1.7. Площадь участка, с точностью до 0,1 га 4,3
1.8. Категория защитности лесов- Зеленые зоны

2. Характеристика лесорастительных условий

- 2.1. Лесорастительная зона Южно-сибирская горная зона 2.2. Лесной район Алтай Саянский горно-таежный
2.3. Целевое назначение лесов. Защитные
2.4. Рельеф Горный 2.5. Почва -
2.6. Тип леса (тип лесорастительных условий) ОЛРТ

3. Вид мероприятия

- 3.1. Наименование вида мероприятий по уходу за лесами проходная рубка

4. Характеристика вырубаемой части насаждения

Номер лесного квартала	Номер лесосеки (лесоаксационного выдела)	Площадь лесосеки (лесоаксационного выдела)	Хозяйство (хвойное, твердолиственное, мягколиственное)	Породы Кол-во Деревьев шт.	Вырубаемый объем древесины, плотных куб. м						
					деловая				дрова	хворост и сучья	Итого
					крупная	средняя	мелкая	всего			
404	4	4,3	Хвойное	С/101 Б/38	78	22	5	105	41	17	163

5. Исходная характеристика насаждения до проведения мероприятий по уходу за лесами

- 5.1. Состав древостоя 8С2Б
5.2. Возраст, лет 99
5.3. Диаметр, см 36
5.4. Высота, м 25
5.5. Запас, кубм на 1 га 309
5.6. Сомкнутость крон, полнота 0,8

6. Основные характеристики мероприятий по уходу за лесами

- 6.1. Интенсивность рубки 12,3 %
6.2. Объем вырубаемой древесины, кбм 163

7. Этапы и сроки проведения работ, учета и оценки результатов

- 7.1. Срок проведения работ 2022г.
7.2. Срок учета и оценки результатов 2022г.

8. Технология проведения работ

Метод рубок (в соответствии с п. 25 Правил ухода за лесами)	Относительно равномерная вырубка
Ширина пазек, м	30
Ширина технологических коридоров (волоков), м	4
Общая площадь под трассы волоков и дорог, га	0,07
Общая площадь под погрузочными пунктами, производственными и бытовыми площадками, га	0,25
Подготовительные лесосечные работы	Установка знаков, уборка опасных деревьев
Основные лесосечные работы	Рубка деревьев назначенных в рубку
Заключительные лесосечные работы	Очистка от порубочных остатков

9. Проектируемая характеристика насаждения после проведения мероприятий по уходу за лесами

- 9.1. Состав древостоя 8С2Б
9.2. Возраст, лет 99
9.3. Диаметр, см 36
9.4. Высота, м 25
9.5. Запас, кбм на 1 га 271
9.6. Сомкнутость крон, полнота 0,7

Бригадир ПХС Горно-Алтайского участка АУРА «Чемал лес» Кудрявцев Дмитрий Иванович

« » 2022г.

(должность, Ф.И.О.)

(подпись, число)

Проект проверил:

Интенер
Интенер

(должность)

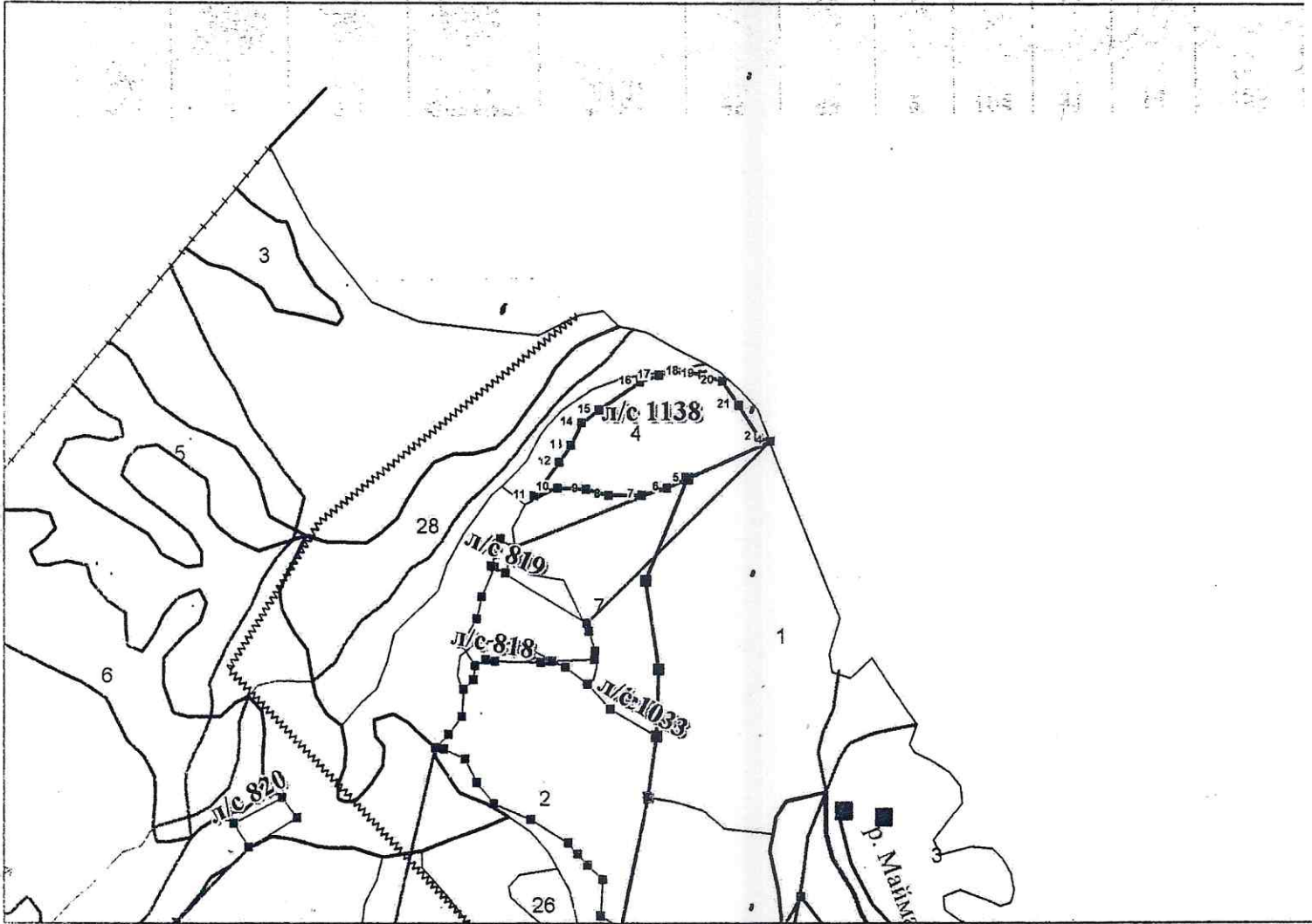
Кудрявцев Ю. П.
(Ф.И.О.)

(подпись, число)

Приложение
к проекту ухода за лесами

дата: «__» ____ 2022г

на лесном участке № Кв.404 выдел



Данные инструментальной съемки границ участка

№№ точек	Румбы линий	Длина линий
1-2	СЗ: 71°25'36.5" ^м	20.16
2-3	ЮВ: 71°24'31.3"	20.1
3-4	ЮВ: 0°0'31.3"	0
4-5	ЮЗ: 65°50'7.8"	144.7
5-6	ЮЗ: 65°41'11.1"	35.4
6-7	ЮЗ: 73°36'22.2"	42.2
7-8	ЮЗ: 90°0'0"	52.4
8-9	СЗ: 75°3'29.3"	37
9-10	СЗ: 86°59'20.9"	45.3
10-11	ЮЗ: 71°54'6.4"	39.6
11-12	СВ: 36°38'27.7"	66.4
12-13	СВ: 36°15'19.2"	32.7
13-14	СВ: 25°14'42.5"	39.6
14-15	СВ: 53°23'8.8"	34.2
15-16	СВ: 55°30'17.9"	79.5
16-17	СВ: 70°43'32.3"	31.5
17-18	СВ: 83°8'0.8"	45.1
18-19	ЮВ: 81°6'2.2"	24.6
19-20	ЮВ: 70°7'8.9"	33.3
20-21	ЮВ: 33°55'35.3"	46.2
21-22	ЮВ: 32°7'31.1"	59.9