

УТВЕРЖДАЮ:

Заместитель министра природных ресурсов,
экологии и туризма Республики Алтай

должность

Карпинский Александр Владимирович

фамилия, имя отчество (при наличии)

07.07.2022 г.

дата

подпись

Акт

лесопатологического обследования № 8-66-2022

лесных насаждений _____ Майминского _____ (лесничества)
Республика Алтай _____ (субъект Российской Федерации)

Способ лесопатологического обследования:

1. Визуальный

2. Инструментальный

| |
|-------------------------------------|
| <input type="checkbox"/> |
| <input checked="" type="checkbox"/> |

Место проведения

| Участковое лесничество | Урочище (дата) | Квартал | Выдел | Площадь выдела, га | Лесопатологический выдел | Площадь лесопатологического выдела, га |
|------------------------|----------------|---------|-------|--------------------|--------------------------|--|
| 1 | 2 | 3 | 4 | 5 | 6 | 7 |
| Манжерокское | | 15 | 20 | 17,8 | 1 | 3,0 |

Лесопатологическое обследование проведено на общей площади _____ 3,0 _____ га.

Кадастровый номер участка: _____

(для участков, предоставленных в постоянное (бессрочное) пользование, аренду)

Документ о праве пользования:

Договор аренды лесного участка от 12.09.2008 № 87-8, для осуществления рекреационной деятельности

(тип документа о праве пользования, дата, номер, вид разрешенного использования лесов)

| | | | | | | | | | |
|---|---|---|---|---|---|---|---|---|----|
| 1 | 2 | 3 | 4 | 5 | 6 | 7 | 8 | 9 | 10 |
| | | | | | | | | | |

2.4.3. Поражено болезнями:

| Болезнь / возбудитель | Порода | Встречаемость, % от запаса насажде- ния | Степень поражения лес- ного насаждения (слабая, средняя, сильная) |
|-----------------------|--------|---|---|
| 1 | 2 | 3 | 4 |
| | | | |
| | | | |

(указывается общий% запаса деревьев, подлежащих рубке, от общего запаса насаждения),

2.5. Выборке подлежит _____ % деревьев

в том числе:

без признаков ослабления _____ % (причины назначения) _____ ;
ослабленных _____ % (причины назначения) _____ ;
сильно ослабленные _____ % (причины назначения) _____ ;
усыхающих _____ % (причины назначения) _____ ;
свежего сухостоя _____ %;
свежего ветровала _____ %;
свежего бурелома _____ %;
старого сухостоя _____ %;
старого ветровала _____ %;
старого бурелома _____ %.

2.6. Полнота лесного насаждения после уборки деревьев, подлежащих рубке, составит
Критическая полнота для данной категории лесных насаждений и преобладающей породы
составляет

ЗАКЛЮЧЕНИЕ к инструментальному обследованию участка.

С целью предотвращения негативных процессов, снижения ущерба от их воздействия, назначено: в соответствии с п. 62 приказа МПР и экологии РФ от 09.11.2020 № 912 рубка аварийных деревьев – 37 шт. (39,846 м³) из них: сосны 19шт. (19,796м³), березы 18 шт.(20,05 м³).

| Участковое лесничество | Урочище (дача) | Квартал | Выдел | Площадь выдела, га | Лесопатологический выдел | Площадь лесопатологического выдела, га | Вид мероприятия | Площадь мероприятия, га | Породы | Доля выбираемой древесины по запасу, % | Рекомендуемый срок проведения мероприятия |
|------------------------|----------------|---------|-------|--------------------|--------------------------|--|-----------------|-------------------------|--------|--|---|
| 1 | 2 | 3 | 4 | 5 | 6 | 7 | 8 | 9 | 10 | 11 | 12 |
| Манжерокское | | 15 | 20 | 17,8 | 1 | 3,0 | РАД | 3,0 | С Б | | 2022-2024 |

Ведомость временной пробной площади и абрис участка прилагаются (приложения 2 и 3 к Акту).

РЕКОМЕНДАЦИИ по проведению мероприятий, не относящихся к мероприятиям по предупреждению распространения вредных организмов. Надзор за состоянием смежных деревьев.

Дата проведения ЛПО 24.05.2022

Дата составления документа 08.06.2022

Исполнитель работ по проведению лесопатологического обследования:

М.В. Петухова

Фамилия, имя и отчество (при наличии)

Организация Филиал ФБУ «Рослесозащита» «ЦЗЛ Алтайского края»

Должность Инженер – лесопатолог 1 категории

Подпись 

Телефон 8 (385 2) 35-32-63

ВРЕМЕННАЯ ПРОБНАЯ ПЛОЩАДЬ №

1.1. Субъект Российской Федерации Республика Алтай Лесничество Майминское
Участковое лесничество Манжерокское Урочище (лесная дача) _____
Квартал 15 Выдел 20 Площадь выдела 17,8 га.
Лесопатологический выдел 1 Площадь лесопатологического выдела 3,0 га.

1.2. Метод перече́та:

сплошной, ленты пере́чета, круговые площадки постоянного радиуса, реласкопические площадки (нужное подчеркнуть).

Количество лент/ площадок _____ шт. Размеры площадок (длина * ширина/ радиус) _____ м.
Размер временной пробной площади _____ га.

1.3. Фактическая таксационная характеристика насаждения:

Состав 7СЗБ возраст 75 лет; тип леса ОЛТР полнота 0,8
бонитет 1 запас на га 320 кбм возобновление _____

1.4. Номер очага вредных организмов:

Тип очага вредных организмов: эпизодический, хронический, (нужное подчеркнуть).

Фаза развития очага вредных организмов: начальная, нарастания численности, собственно вспышка, кризис (нужное подчеркнуть).

1.5. Причина ослабления, повреждения насаждения и время:

Состояние насаждения:

Средневзвешенная категория состояния насаждения:

1.6. Назначение мероприятия:

Выявлены аварийные деревья в количестве 37 шт.

Исполнитель работ по проведению лесопатологического обследования:

М.В. Петухова Подпись
Фамилия, имя и отчество (при наличии)



Дата составления документа 24.05.2022

ВЕДОМОСТЬ ПЕРЕЧЕТА ДЕРЕВЬЕВ

(для сплошной, ленточного и перечета на круговых площадках постоянного радиуса)

Порода: Сосна Средневзвешенная категория состояния _____

| Ступени толщины, см | Количество деревьев по категориям состояния, шт. | | | | | | | | | | | | | | | | Всего | | |
|---|--|---|---|---|---|---|---|---|--------|----|-------------|----|----|-------------|----|----|-----------|------------------------------------|--|
| | 1 | | 2 | | 3 | | 4 | | 5 | | 5 (а, б, в) | | | 5 (г, д, е) | | | шт./куб.м | В том числе под- лежит рубке, % | |
| | Н | З | Н | З | Н | З | Н | З | Н | З | Н | З | О | Н | З | О | | | |
| 1 | 2 | 3 | 4 | 5 | 6 | 7 | 8 | 9 | 10 | 11 | 12 | 13 | 14 | 15 | 16 | 17 | 18 | 19 | |
| 12 | | | | | | | | | | | | | | | | | | | |
| 16 | | | | | | | | | 3 | | | | | | | | | | |
| 20 | | | | | | | | | 2 | | | | | | | | | | |
| 24 | | | | | | | | | 2 | | | | | | | | | | |
| 28 | | | | | | | | | 3 | | | | | | | | | | |
| 32 | | | | | | | | | 1 | | | | | | | | | | |
| 36 | | | | | | | | | 1 | | | | | | | | | | |
| 40 | | | | | | | | | | | | | | | | | | | |
| 44 | | | | | | | | | 2 | | | | | | | | | | |
| 48 | | | | | | | | | | | | | | | | | | | |
| 52 | | | | | | | | | 1 | | | | | | | | | | |
| 56 | | | | | | | | | 1 | | | | | | | | | | |
| 60 | | | | | | | | | 1 | | | | | | | | | | |
| 64 | | | | | | | | | 1 | | | | | | | | | | |
| 68 | | | | | | | | | 1 | | | | | | | | | | |
| Итого, шт. | | | | | | | | | 19 | | | | | | | | | | |
| Итого, куб. м | | | | | | | | | 19,796 | | | | | | | | | | |
| Итого, % от запаса по поро- де | | | | | | | | | | | | | | | | | | | |

Причины назначения в рубку деревьев категорий состояния:

- 1 _____
- 2 _____
- 3 _____
- 4 _____

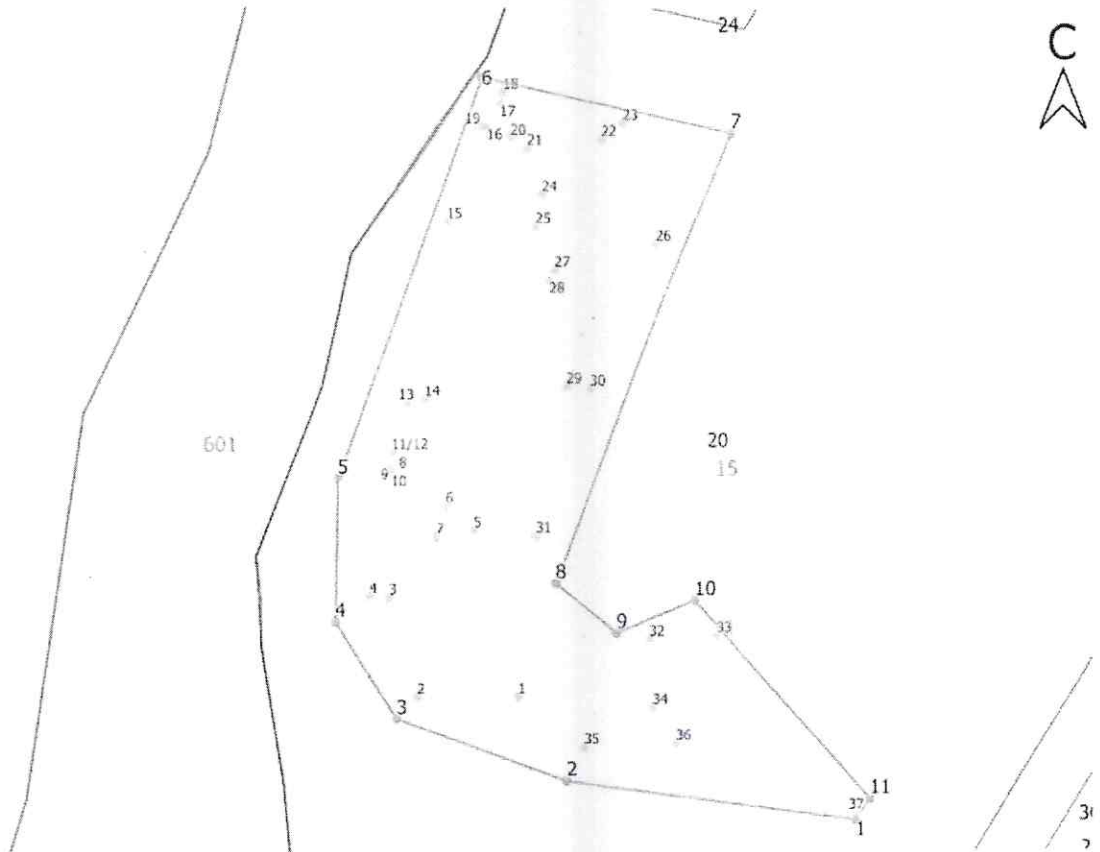
Порода: Береза Средневзвешенная категория состояния _____

| Ступени толщины, см | Количество деревьев по категориям состояния, шт. | | | | | | | | | | | | | | | | Всего | |
|---|--|---|---|---|---|---|---|---|-------|----|-------------|----|----|-------------|----|----|-----------|------------------------------------|
| | 1 | | 2 | | 3 | | 4 | | 5 | | 5 (а, б, в) | | | 5 (г, д, е) | | | шт./куб.м | В том числе под- лежит рубке, % |
| | Н | З | Н | З | Н | З | Н | З | Н | З | Н | З | О | Н | З | О | | |
| 1 | 2 | 3 | 4 | 5 | 6 | 7 | 8 | 9 | 10 | 11 | 12 | 13 | 14 | 15 | 16 | 17 | 18 | 19 |
| 12 | | | | | | | | | | | | | | | | | | |
| 16 | | | | | | | | | | | | | | | | | | |
| 20 | | | | | | | | | 1 | | | | | | | | | |
| 24 | | | | | | | | | | | | | | | | | | |
| 28 | | | | | | | | | 3 | | | | | | | | | |
| 32 | | | | | | | | | 1 | | | | | | | | | |
| 36 | | | | | | | | | 1 | | | | | | | | | |
| 40 | | | | | | | | | 3 | | | | | | | | | |
| 44 | | | | | | | | | 2 | | | | | | | | | |
| 48 | | | | | | | | | 1 | | | | | | | | | |
| 52 | | | | | | | | | 2 | | | | | | | | | |
| 56 | | | | | | | | | 2 | | | | | | | | | |
| 60 | | | | | | | | | 1 | | | | | | | | | |
| 64 | | | | | | | | | 1 | | | | | | | | | |
| 68 | | | | | | | | | | | | | | | | | | |
| Итого, шт. | | | | | | | | | 18 | | | | | | | | | |
| Итого, куб. м | | | | | | | | | 20,05 | | | | | | | | | |
| Итого, % от запаса по поро- де | | | | | | | | | | | | | | | | | | |

Причины назначения в рубку деревьев категорий состояния:

- 1 _____
- 2 _____
- 3 _____
- 4 _____

Масштаб 1: 3500



Условные обозначения:

- Легенда
- кварталная сеть
 - границы выдела
 - границы лесопатологического выдела
 - аварийное дерево
 - точка границы Лесопатологического выдела

| № квартала | № выдела | № лесопатологического выдела | Размеры ленты (круговой площадки) перече́та | | | | | Координаты начала, конца и поворотных точек лент перече́та/ центров круговых площадок перече́та | |
|------------|----------|------------------------------|---|----------|-----------|-----------|-------------|---|----|
| | | | № ленты (площадки) | длина, м | ширина, м | радиус, м | площадь, га | | |
| 1 | 2 | 3 | 4 | 5 | 6 | 7 | 8 | 9 | 10 |
| 15 | 20 | 1 | | | | | 3,0 | | |

Пространственное размещение лесопатологических выделов

(включается в Акт при выделении лесопатологических выделов, для указания пространственного расположения поврежденных и погибших насаждений)

| Номера точек | Координаты | | Длина, м |
|--------------|-------------|-------------|----------|
| | 2 | 3 | |
| 1 | | | 4 |
| 1 | 51.76866601 | 85.73719402 | |
| 2 | 51.76879699 | 85.73541502 | |
| 3 | 51.76902639 | 85.73437449 | |
| 4 | 51.7693937 | 85.73399003 | |
| 5 | 51.76994241 | 85.73398828 | |
| 6 | 51.77146669 | 85.73481651 | |
| 7 | 51.77128053 | 85.73634576 | |
| 8 | 51.76955581 | 85.73532578 | |
| 9 | 51.76936995 | 85.73570516 | |
| 10 | 51.76950166 | 85.73617773 | |
| 11 | 51.76874719 | 85.7372808 | |

Исполнитель работ по проведению
лесопатологического обследования:

М.В. Петухова

Фамилия, имя и отчество (при наличии)

Инженер –
лесопатолог

Должность 1 категории Подпись



Телефон 8 (385 2) 35-32-63

Приложение № 2
к Правилам осуществления мероприятий по
предупреждению распространения вредных
организмов утверждены приказом
Минприроды России от 09.11.2020 № 912

Акт обследования аварийных деревьев № 8-66-2022

лесных насаждений _____ Майминского _____ лесничества,

_____ Республика Алтай _____ (субъект Российской Федерации)

Место проведения

| Участковое лесничество | Урочище (дача) | Квартал (кварталы) | Выдел (выделы) |
|------------------------|----------------|-----------------------|----------------|
| 1 | 2 | 3 | 4 |
| Манжерокское | | 15 | 20 |

Перечетная ведомость
Аварийных деревьев, назначаемых в рубку

| № дерева | Координаты | Порода | Высота, м | Диаметр, см | Запас, куб. м | Структурные изъяны, характеризующие аварийность дерева | Сроки проведения мероприятия |
|----------|----------------------------|--------|-----------|-------------|---------------|--|------------------------------|
| 1 | 2 | 3 | 4 | 5 | 6 | 7 | 8 |
| 1 | 51.76911989 85.73510922 | Береза | 14 | 42 | 0,74 | Стволовая гниль, усыхание ветвей в кроне, бактериальное заболевание березы | 2022-2024 |
| 2 | 51.76911193 85.73449776 | Береза | 7 | 28 | 0,34 | Стволовая гниль, слом ствола | 2022-2024 |
| 3 | 51.76948987 85.73431361 | Береза | 15 | 45 | 0,9 | Стволовая гниль, морозобойная трещина, усыхание ветвей в кроне | 2022-2024 |
| 4 | 51.76949289 85.73419525 | Береза | 14 | 30 | 0,34 | Стволовая гниль, механическое повреждение ствола | 2022-2024 |
| 5 | 51.76975214 85.73482356 | Сосна | 12 | 29 | 0,482 | Стволовая гниль, слом вершины, усыхание ветвей в кроне | 2022-2024 |


| | | | | | | | |
|----|----------------------------|--------|----|----|-------|--|-----------|
| 6 | 51.76984208 85.73464729 | Сосна | 15 | 45 | 1,3 | Стволовая гниль, отслоение коры, отработано стволовыми вредителями, полное усыхание кроны | 2022-2024 |
| 7 | 51.76972465 85.73459323 | Береза | 15 | 39 | 0,74 | Стволовая гниль, наклон, морозобойная трещина, механическое повреждение ствола | 2022-2024 |
| 8 | 51.77000804 85.73436163 | Сосна | 11 | 19 | 0,22 | Стволовая гниль, отслоение коры, полное усыхание кроны, отработано стволовыми вредителями | 2022-2024 |
| 9 | 51.769987 85.73429642 | Сосна | 13 | 30 | 0,482 | Стволовая гниль, усыхание в кроне менее ½, наклон | 2022-2024 |
| 10 | 51.76996755 85.73431252 | Сосна | 11 | 20 | 0,22 | Стволовая гниль, усыхание в кроне менее ½, наклон | 2022-2024 |
| 11 | 51.77004592 85.73431218 | Береза | 12 | 32 | 0,46 | Стволовая гниль, наклон, усыхание в кроне менее ¼, водяные побеги | 2022-2024 |
| 12 | 51.77004592 85.73431218 | Береза | 13 | 29 | 0,34 | Стволовая гниль, наклон, усыхание в кроне менее ¾, водяные побеги | 2022-2024 |
| 13 | 51.77011793 85.73433816 | Береза | 15 | 65 | 2,64 | Стволовая гниль, наклон, морозобойная трещина | 2022-2024 |
| 14 | 51.77023477 85.73439851 | Сосна | 16 | 65 | 2,47 | Стволовая гниль, заселение стволовыми вредителями, усыхание в кроне более 1/3, раковые образования | 2022-2024 |
| 15 | 51.77024902 85.73450765 | Сосна | 14 | 58 | 2,15 | Стволовая гниль, заселено стволовыми вредителями, усыхание ветвей в кроне | 2022-2024 |
| 16 | 51.77092133 85.73462281 | Береза | 13 | 56 | 1,76 | Стволовая гниль, усыхание кроны более ¼, заселено стволовыми вредителями | 2022-2024 |
| 17 | 51.77127991 85.73485441 | Береза | 14 | 45 | 1,24 | Стволовая гниль, наклон, морозобойная трещина, усыхание в кроне ветвей в кроне | 2022-2024 |
| 18 | 51.77136851 85.73493076 | Сосна | 13 | 24 | 0,338 | Стволовая гниль, усыхание ветвей в кроне, наклон | 2022-2024 |
| 19 | 51.77141234 85.73494812 | Сосна | 13 | 29 | 0,482 | Стволовая гниль, плодовые тела, | 2022-2024 |

| | | | | | | | |
|----|----------------------------|--------|----|----|-------|---|-----------|
| | | | | | | усыхание ветвей в кроне | |
| 20 | 51.77128133 85.73481635 | Береза | 12 | 36 | 0,81 | Стволовая гниль, морозобойная трещина, наклон | 2022-2024 |
| 21 | 51.77124982 85.7349974 | Сосна | 15 | 52 | 1,85 | Стволовая гниль, механическое повреждение ствола, охлест | 2022-2024 |
| 22 | 51.77120456 85.73510033 | Сосна | 14 | 36 | 0,84 | Стволовая гниль, механическое повреждение ствола, охлест | 2022-2024 |
| 23 | 51.77124395 85.73555128 | Сосна | 14 | 45 | 1,3 | Стволовая гниль, механическое повреждение ствола, прогар коры более 1/2 ствола, отработано стволовыми вредителями, усыхание кроны более 1/2 | 2022-2024 |
| 24 | 51.7713069 85.73568027 | Сосна | 13 | 32 | 0,65 | Стволовая гниль, отслоение коры, отработано стволовыми вредителями, полное усыхание кроны | 2022-2024 |
| 25 | 51.77103273 85.73519438 | Береза | 14 | 52 | 1,76 | Стволовая гниль, бактериальная водянка, усыхание ветвей в кроне, механическое повреждение ствола | 2022-2024 |
| 26 | 51.77090867 85.73516051 | Береза | 15 | 52 | 1,76 | Стволовая гниль, бактериальная водянка, усыхание ветвей в кроне, механическое повреждение ствола | 2022-2024 |
| 27 | 51.77085277 85.73589938 | Сосна | 12 | 14 | 0,062 | Стволовая гниль, отслоение коры, отработано стволовыми вредителями, полное усыхание кроны | 2022-2024 |
| 28 | 51.7707485 85.73528297 | Береза | 4 | 42 | 1,02 | Стволовая гниль, слом ствола, отработано стволовыми вредителями, плодовые тела | 2022-2024 |
| 29 | 51.77070717 85.73525137 | Береза | 4 | 48 | 1,5 | Стволовая гниль, слом ствола, отработано стволовыми вредителями, плодовые тела, механическое повреждение ствола | 2022-2024 |
| 30 | 51.77030811 | Береза | 5 | 58 | 0,9 | Стволовая гниль, слом | 2022-2024 |

| | | | | | | | |
|----|----------------------------|--------|----|----|-------|---|-----------|
| | 85.73536796 | | | | | ствола, отработано стволовыми вредителями, плодовые тела | |
| 31 | 51.77030065 85.7355149 | Сосна | 20 | 70 | 3,81 | Стволовая гниль, рак серянка, наклон, отработано стволовыми вредителями | 2022-2024 |
| 32 | 51.7697363 85.73520117 | Береза | 21 | 60 | 2,64 | Стволовая гниль, плодовые тела, наклон, морозобойная трещина | 2022-2024 |
| 33 | 51.76934796 85.73590491 | Сосна | 17 | 16 | 0,166 | Стволовая гниль, усыхание кроны более ¼, наклон | 2022-2024 |
| 34 | 51.76936724 85.73631822 | Сосна | 15 | 17 | 0,166 | Стволовая гниль, наклон, угнетённое | 2022-2024 |
| 35 | 51.76908695 85.73593257 | Сосна | 14 | 60 | 2,47 | Стволовая гниль, плодовые тела, усыхание ветвей в кроне | 2022-2024 |
| 36 | 51.76892744 85.73551783 | Сосна | 13 | 26 | 0,338 | Стволовая гниль, отслоение коры, отработано стволовыми вредителями, полное усыхание кроны | 2022-2024 |
| 37 | 51.7689479 85.73607909 | Береза | 11 | 19 | 0,16 | Стволовая гниль, бактериальная водянка, усыхание ветвей в кроне | 2022-2024 |

Исполнитель работ по проведению обследования аварийных
деревьев:

Петухова Марина Владимировна
Фамилия, имя и отчество (при наличии)

Должность Инженер –
лесопатолог 1
категории Подпись  Телефон 8 (385 2) 63-68-05

ЗАКЛЮЧЕНИЕ

С целью предотвращения негативных процессов или снижения ущерба от их воздействия:
в соответствии с п. 62 приказа МПР и экологии РФ от 09.11.2020 № 912 рубка аварийных
деревьев в количестве 37 шт. (39,846 м³) из них: сосны 19 шт. (19,796 м³), березы 18 шт.
(20,05 м³).