

СОГЛАСОВАНО:

Должность: Начальник отдела охраны
защиты и воспроизводства лесов
Ф.И.О. Делдошпоева Е.С.

Дата 09.10.2019

Подпись 09.10.2019

УТВЕРЖДАЮ:

Должность И.о. министра природных
ресурсов, экологии и туризма
Республики Алтай
Ф.И.О. Андронов О.В.

Дата 09.10.2019

Подпись 09.10.2019

Акт
лесопатологического обследования № 3-63-2019
лесных насаждений Турочакского лесничества (лесопарка)
Республики Алтай (субъект Российской Федерации)

Способ лесопатологического обследования: 1. Визуальный | V |

2. Инструментальный | |

Место проведения

| Участковое лесничество | Урочище (дача) | Квартал (кварталы) | Выдел (выделы) | Площадь, га |
|------------------------|------------------|--------------------|----------------|-------------|
| Пыжинское | Пыжинское лес-во | 127 | 2 | 85,4 |
| | | | | |
| | | | | |
| | | | | |

Лесопатологическое обследование проведено на общей площади 85,4 га.

1. Визуальное лесопатологическое обследование.

Наземное | 1 |

Дистанционное | |

1. На площади ___85,4___ га фактическая таксационная характеристика лесного насаждения соответствует (не соответствует) таксационному описанию (нужное подчеркнуть). Причины несоответствия _____

Список участков с выявленными несоответствиями приведен в приложении 1 к настоящему Акту.

2. Лесные насаждения с нарушенной и утраченной устойчивостью выявлены на площади __85,4_ га:

| Участковое лесничество | Урочище (дача) | Площадь, га | | Причина ослабления (гибели) |
|------------------------|----------------|----------------------------|----------------------------|-----------------------------|
| | | с нарушенной устойчивостью | с утраченной устойчивостью | |
| Пыжинское | Пыжинское | 85,4 | | Подсочка, стволовая гниль . |
| | | | | |
| Итого | | 85,4 | | |

Состояние обследованных лесных насаждений приведено в приложениях 1.1 - 1.4 к Акту в зависимости от метода проведения ЛПО.

3. В обследованных лесных участках прогнозируется:

| Прогноз | Площадь, га |
|--|-------------|
| Ослабление лесных насаждений | 85,4 |
| Усыхание лесных насаждений различной степени | |
| Развитие очагов вредных организмов | |

4. Обнаружено загрязнение лесного участка отходами и выбросами:

промышленными | |

бытовыми | |

| Вид загрязнения | Размеры загрязнения | | | Объем, кубм | Площадь загрязнения, га |
|-----------------|---------------------|-----------|-----------|-------------|-------------------------|
| | длина, м | ширина, м | высота, м | | |
| | | | | | |

ЗАКЛЮЧЕНИЕ

Оценка текущего санитарного и лесопатологического состояния лесных насаждений, назначенные профилактические мероприятия по защите лесов, агитационные мероприятия:

В квартале 127 выдел 2 насаждение ранее вышло из подсосочки в результате чего часть деревьев поражено стволовой гнилью, имеется естественный отпад деревьев в виде единичных сухостойных и буреломных деревьев, ветровал. Основная причина ослабления подсосочка насаждения в период 1970-1988 гг и стволовая гниль. Очагов стволовых вредителей не выявлено. Проведение профилактических биотехнических мероприятий: улучшение условий обитания и размножения насекомоядных птиц и других насекомоядных животных.

Агитационные мероприятия: беседы с населением, проведение открытых уроков в образовательных учреждениях, развешивание аншлагов и плакатов, размещение информационных материалов в средствах массовой информации.

Исполнитель работ по проведению лесопатологического обследования:

Ф.И.О. Немзоров В.Ю. Подпись 

Тел. 8(923)568-89-32

Результаты проведения лесопатологических обследований
лесных насаждений за сентябрь месяц 2019 г.

Субъект Российской Федерации Республика Алтай Лесничество (лесопарк) Турочакское
Участковое лесничество Пыжинское Урочище (лесная дача) Пыжинское

| № кв. | № квартала | № участка | № выдела | № выдела, га | Целевое назначение лесов | Категория защитных лесов | № выдела лесопатологического участка | Площадь лесопатологического участка, га | Таксационная характеристика лесного насаждения | | | | | | | | Число деревьев на пробе, шт. | Распределение деревьев по категориям состояния, % от запаса | | | | | | | | | | Признаки повреждения деревьев | Лоя повреждённых деревьев, % | Причина ослабления, повреждения | Поджег рубке, % | Рекомендуемые мероприятия | | | | | | | | | | | | |
|-------|------------|-----------|----------|--------------|--------------------------|--------------------------|--------------------------------------|---|--|------------|-----------|----------|--------------|--------------------------|--------------------------|--------------------------------------|------------------------------|---|----------|------------|-----------|----------|--------------|--------------------------|--------------------------|--------------------------------------|---|-------------------------------|------------------------------|---------------------------------|-----------------|---------------------------|------------|-----------|----------|--------------|--------------------------|--------------------------|--------------------------------------|---|----------|------------|-----------|----------|
| | | | | | | | | | № выдела | № квартала | № участка | № выдела | № выдела, га | Целевое назначение лесов | Категория защитных лесов | № выдела лесопатологического участка | | Площадь лесопатологического участка, га | № выдела | № квартала | № участка | № выдела | № выдела, га | Целевое назначение лесов | Категория защитных лесов | № выдела лесопатологического участка | Площадь лесопатологического участка, га | | | | | № выдела | № квартала | № участка | № выдела | № выдела, га | Целевое назначение лесов | Категория защитных лесов | № выдела лесопатологического участка | Площадь лесопатологического участка, га | № выдела | № квартала | № участка | № выдела |
| 1 | 2 | 8 | 9 | 10 | 11 | 12 | 13 | 14 | 15 | 16 | 17 | 18 | 19 | 20 | 21 | 22 | 23 | 24 | 25 | 26 | 27 | 28 | 29 | 30 | 31 | 32 | 33 | 34 | Без назн. | СО | М | | | | | | | | | | | | | |
| 12 | 2 | 85,4 | 5 | 10 | 11 | 12 | 13 | 14 | 15 | 16 | 17 | 18 | 19 | 20 | 21 | 22 | 23 | 24 | 25 | 26 | 27 | 28 | 29 | 30 | 31 | 32 | 33 | 34 | Без назн. | СО | М | | | | | | | | | | | | | |
| 7 | 2 | 85,4 | 5 | 10 | 11 | 12 | 13 | 14 | 15 | 16 | 17 | 18 | 19 | 20 | 21 | 22 | 23 | 24 | 25 | 26 | 27 | 28 | 29 | 30 | 31 | 32 | 33 | 34 | Без назн. | СО | М | | | | | | | | | | | | | |
| | | | | | | | | | | | | | | | | | | | | | | | | | | | | | | | | | | | | | | | | | | | | |
| | | | | | | | | | | | | | | | | | | | | | | | | | | | | | | | | | | | | | | | | | | | | |
| | | | | | | | | | | | | | | | | | | | | | | | | | | | | | | | | | | | | | | | | | | | | |
| | | | | | | | | | | | | | | | | | | | | | | | | | | | | | | | | | | | | | | | | | | | | |
| | | | | | | | | | | | | | | | | | | | | | | | | | | | | | | | | | | | | | | | | | | | | |
| | | | | | | | | | | | | | | | | | | | | | | | | | | | | | | | | | | | | | | | | | | | | |

Исполнитель работ по проведению лесопатологических обследований:

ФИО Немзоров В.Ю. Подпись *Немзоров В.Ю.* Дата составления документа 26.09.2019. Телефон 8(923) 568-8932

Приложение 2
к акту лесопатологического обследования

ВРЕМЕННАЯ ПРОБНАЯ ПЛОЩАДЬ N 1

Субъект Российской Федерации Республика Алтай
Лесничество (лесопарк) Турочакское . Квартал 127 . Выдел 2 .

Площадь 85,4 га,

Номер очага вредных организмов _____ . Размер пробной площади 2,0 га.

Таксационная характеристика:

тип леса ТЗМ ; состав 5К2К2П1Б+К ; возраст 250 ; бонитет 3 ;

полнота 0,5 ; запас на га 350 ; возобновление естественное .

Время и причина ослабления лесного насаждения:

Подсочка насаждения в период 1970-1988 гг.

Тип очага вредных организмов: эпизодический, хронический (подчеркнуть).

Фаза развития очага вредных организмов: начальная, нарастания численности, собственно вспышка, кризис (подчеркнуть).

Состояние лесного насаждения, намечаемые мероприятия:

(СКС насаждения-1,79, СКС кедра – 1,8, СКС пихты-1,77, березы-1,73), Проведение профилактических биотехнических мероприятий.

Исполнитель работ по проведению лесопатологического обследования:

ФИО Низдров В.Ю. Подпись Низдров В.Ю.

Дата составления документа 26.08.2018 Телефон 89235688932

Оборотная сторона

ВЕДОМОСТЬ ПЕРЕЧЕТА ДЕРЕВЬЕВ

Порода: Кедр

| Ступени толщины см | Количество деревьев по категориям состояния, шт. | | | | | | | | | | | | | | | | Всего деревьев по ступеням толщины | |
|---------------------------|--|----|-----|----|---|----|---|----|----|----|----------------------|----|----|----------------------|----|----|--|--|
| | I | II | III | IV | | V | | VI | | | ветровал, бурелом | | | аварийные деревья | | | шт. | в том числе подлежат рубке, % |
| | | | | НЗ | З | НЗ | З | НЗ | З | О | НЗ | З | О | НЗ | З | О | | |
| 1 | 2 | 3 | 4 | 5 | 6 | 7 | 8 | 9 | 10 | 11 | 12 | 13 | 14 | 15 | 16 | 17 | 18 | 19 |
| 16 | 2 | 1 | | | | | | | | | | | | | | | 3 | 0 |
| 20 | | 1 | | | | | | | | | | | | | | | 1 | 0 |
| 24 | | 1 | | | | | | | | | | | | | | | 1 | 0 |
| 28 | 1 | 1 | | | | | | | | | | | | | | | 2 | 0 |
| 32 | | 3 | | | | | | | | | | | | | | | 3 | 0 |
| 36 | 2 | 4 | | | | | | | | | | | | | | | 6 | 0 |
| 40 | 7 | 10 | | | | | | 1 | | | 1 | | | | | | 19 | 10 |
| 44 | 6 | 16 | | | | | | | | | | | | | | | 22 | 0 |
| 48 | 7 | 14 | | | | | | | | | 2 | | | | | | 23 | 9 |
| 52 | 5 | 13 | | | | | | 1 | | | 1 | | | | | | 20 | 10 |
| 56 | 9 | 19 | | | | | | | | | 1 | | | | | | 29 | 3 |
| 60 | 5 | 15 | | | | | | 1 | | | | | | | | | 21 | 5 |
| 64 | 5 | 11 | | | | 1 | | | | | | | | | | | 17 | 6 |
| 68 | 2 | 7 | | | | | | | | | | | | | | | 9 | 0 |
| 72 | 1 | 2 | | | | | | | | | | | | | | | 3 | 0 |
| 76 | | 1 | | | | | | | | | | | | | | | 1 | 0 |
| 80 | 1 | 1 | | | | | | | | | | | | | | | 2 | 0 |
| 84 | | 1 | | | | | | | | | | | | | | | 1 | 0 |
| Итого % м ³ | 29 | 67 | | | | 1 | | 1 | | | 2 | | | | | | 4 | |

Примечание: НЗ-незаселенное, З-заселенное, О-отработанное вредителями.

Порода: Пихта

| Ступени толщины см | Количество деревьев по категориям состояния, шт. | | | | | | | | | | | | | | | Всего деревьев по ступеням толщины | | |
|---------------------------|--|----|-----|----|---|----|---|----|----|----|----------------------|----|----|----------------------|----|--|-----|--|
| | I | II | III | IV | | V | | VI | | | ветровал, бурелом | | | аварийные деревья | | | шт. | в том числе подлежат рубке, % |
| | | | | НЗ | З | НЗ | З | НЗ | З | О | НЗ | З | О | НЗ | З | О | | |
| 1 | 2 | 3 | 4 | 5 | 6 | 7 | 8 | 9 | 10 | 11 | 12 | 13 | 14 | 15 | 16 | 17 | 18 | 19 |
| 12 | 6 | 9 | | | | | | 6 | | | | | | | | | 21 | 29 |
| 16 | 4 | 7 | | | | | | 3 | | | | | | | | | 14 | 21 |
| 20 | 9 | 13 | | | | | | 2 | | | 1 | | | | | | 25 | 12 |
| 24 | 10 | 21 | | | | 1 | | 1 | | | 1 | | | | | | 34 | 9 |
| 28 | 16 | 30 | 1 | | | | | 1 | | | 1 | | | | | | 49 | 4 |
| 32 | 16 | 17 | | | | 1 | | | | | | | | | | | 34 | 3 |
| 36 | 6 | 9 | | | | | | | | | | | | | | | 15 | |
| 40 | 1 | 2 | | | | | | | | | | | | | | | 3 | |
| 44 | | 3 | | | | | | | | | | | | | | | 3 | |
| 48 | | 1 | | | | | | | | | | | | | | | 1 | |
| Итого % М ³ | 31 | 63 | | | | 2 | | 2 | | | 2 | | | | | | | 6 |

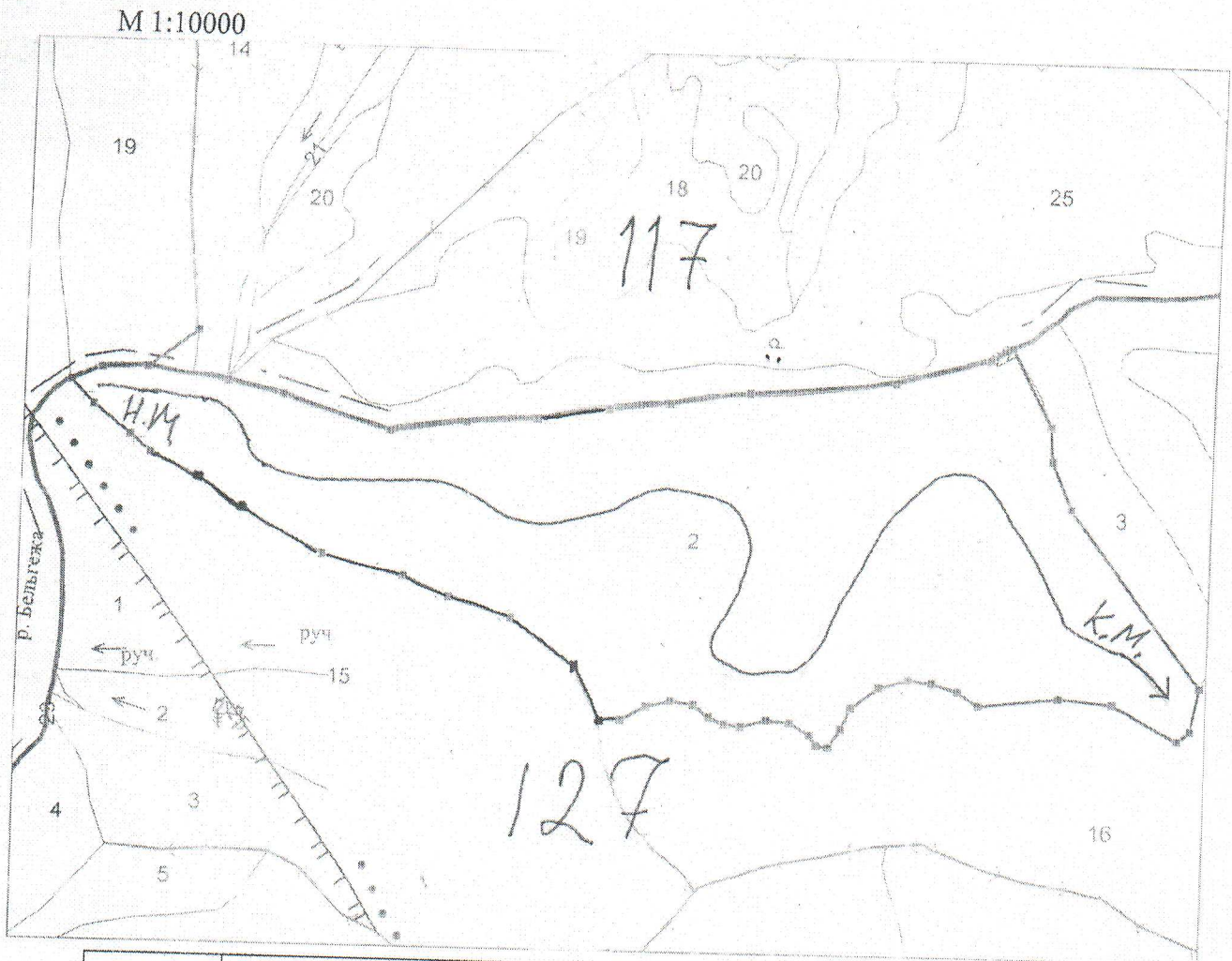
Примечание: НЗ-незаселенное, З-заселенное, О-отработанное вредителями.

Порода: Береза

| Ступени толщины см | Количество деревьев по категориям состояния, шт. | | | | | | | | | | | | | | | Всего деревьев по ступеням толщины | | |
|---------------------------|--|----|-----|----|---|----|---|----|----|----|----------------------|----|----|----------------------|----|--|-----|--|
| | I | II | III | IV | | V | | VI | | | ветровал, бурелом | | | аварийные деревья | | | шт. | в том числе подлежат рубке, % |
| | | | | НЗ | З | НЗ | З | НЗ | З | О | НЗ | З | О | НЗ | З | О | | |
| 1 | 2 | 3 | 4 | 5 | 6 | 7 | 8 | 9 | 10 | 11 | 12 | 13 | 14 | 15 | 16 | 17 | 18 | 19 |
| 12 | 1 | 2 | | | | | | | | | | | | | | | 3 | |
| 16 | 5 | 2 | | | | | | | | | | | | | | | 7 | |
| 20 | 9 | 4 | | | | | | | | | | | | | | | 13 | |
| 24 | 8 | 10 | | | | | | | | | 1 | | | | | | 19 | 5 |
| 28 | 11 | 11 | | | | | | | | | | | | | | | 22 | |
| 32 | 9 | 11 | | | | | | | | | 1 | | | | | | 21 | 5 |
| 36 | 2 | 4 | | | | | | | | | | | | | | | 6 | |
| 40 | 1 | 1 | | | | | 1 | | | | | | | | | | 3 | 33 |
| 44 | | 1 | | | | | | | | | | | | | | | 1 | |
| 48 | | 1 | | | | | | | | | | | | | | | 1 | |
| 52 | | | | | | | | | | | | | | | | | | |
| 56 | | | | | | | | | | | | | | | | | | |
| Итого % М ³ | 39 | 57 | | | | | 2 | | | 2 | | | | | | | 4 | |

Примечание: НЗ-незаселенное, З-заселенное, О-отработанное вредителями.

Абрис участка






| N выдела | Ленты (круговой площадки) перечета | | | | |
|----------|------------------------------------|----------|-----------|-----------|-------------|
| | N ленты (площадки) | длина, м | ширина, м | радиус, м | площадь, га |
| 2 | - | - | - | - | 85,4 |
| | | | | | |

| Номера точек | Координаты | Румбы линий | Длина, м |
|--------------|------------------------|-------------|----------|
| 1-2 | N51 32, 5161E87 8,2593 | - | - |
| 2-3 | N51 32, 493 E87 8,2121 | - | - |
| 3-4 | N51 32,4865 E87 8,2904 | - | - |
| 4-5 | N51 32,4794 E87 8,345 | - | - |

| | | | |
|-------|-------------------------|--|--|
| 5-6 | N51 32,4606 E87 8,452 | | |
| 6-7 | N51 32,4681 E87 8,5266 | | |
| 7-8 | N51 32,4721 E87 8,5962 | | |
| 8-9 | N51 32,4798 E87 9,657 | | |
| 9-10 | N51 32,4845 E87 9,1237 | | |
| 10-11 | N51 32, 4932 E87 9,20.2 | | |
| 11-12 | N51 32,503 E87 9,3467 | | |
| 12-13 | N51 32,51.9 E87 9,4383 | | |
| 13-14 | N51 32,5273 E87 9,4599 | | |
| 14-15 | N51 32,4805 E87 9,5012 | | |
| 15-16 | N51 32,4591 E87 9,5046 | | |
| 16-17 | N51 32,4303 E87 9,5254 | | |
| 17-18 | N51 32,3257 E87 10,59 | | |
| 18-19 | N51 32,299 E87 10,514 | | |
| 19-20 | N51 32,2925 E87 10,395 | | |
| 20-21 | N51 32,3132 E87 9.5738 | | |
| 21-22 | N51 32,3155 E87 9.5217 | | |
| 22-23 | N51 32,30.9 E87 9,4429 | | |
| 23-24 | N51 32,3172 E87 9,4222 | | |
| 24-25 | N51 32,3218 E87 9,397 | | |
| 25-26 | N51 32,3227 E87 9,3732 | | |
| 26-27 | N51 32,3177 E87 9,3441 | | |
| 27-28 | N51 32,3044 E87 9,3171 | | |
| 28-29 | N51 32,2913 E87 9,3082 | | |
| 29-30 | N51 32,2801 E87 9,2964 | | |
| 30-31 | N51 32,2806 E87 9,2843 | | |
| 31-32 | N51 32,2867 E87 9,2781 | | |
| 32-33 | N51 32,294 E87 9,2574 | | |
| 33-34 | N51 32,2951 E87 9,2342 | | |

| | | | |
|-------|------------------------|--|--|
| 34-35 | N51 32,2904 E87 9,2087 | | |
| 35-36 | N51 32,2916 E87 9,1924 | | |
| 36-37 | N51 32,2955 E87 9,177 | | |
| 37-38 | N51 32,3025 E87 9,1614 | | |
| 38-39 | N51 32,3043 E87 9,1391 | | |
| 39-40 | N51 32,3003 E87 9,115 | | |
| 40-41 | N51 32,2916 E87 9,906 | | |
| 41-42 | N51 32,2908 E87 9,698 | | |
| 42-43 | N51 32,3222 E87 9,433 | | |
| 43-44 | N51 32,3511 E87 8,5797 | | |
| 44-45 | N51 32,362 E 87 8,5181 | | |
| 45-46 | N51 32,373 E87 8,4722 | | |
| 46-47 | N51 32,384 E87 8,391 | | |
| 47-48 | N51 32,4097 E87 8,3094 | | |
| 48-49 | N51 32,4269 E87 8,2671 | | |
| 49-50 | N51 32,4412 E87 8,2188 | | |
| 50-51 | N51 32,4512 E87 8.1985 | | |
| 51-52 | N51 32,4689 E87 8,1617 | | |
| 52-53 | N51 32,4832 E87 8,1385 | | |
| 53-2 | N51 32,49.13 E87 8,168 | | |
| | | | |

Условные обозначения:

Маршрутный ход 
Границы ЛПО 
Угловые точки 

Исполнитель работ по проведению лесопатологического исследования:

ФИО Немзоров В.Ю. Подпись 

Дата составления документа 26.08.2019 Телефон 8(923) 568-89-32