

СОГЛАСОВАНО:

УТВЕРЖДАЮ:

Должность: Начальник отдела охраны и
защиты леса, воспроизводства лесов

Должность: И.О Министра природных
ресурсов, экологии и туризма

Республики Алтай

Е.С.Делдошпоева

Ф.И.О. О.В.Андронов

Дата 24.10.2019

Дата 24.10.2019

Подпись 

Подпись 

**Акт № 3-68-2019
лесопатологического обследования**

лесных насаждений Онгудайского лесничества (лесопарка)

Республики Алтай (субъект РФ)

Способ лесопатологического обследования: **1. Визуальный**



2. Инструментальный



Место проведения

Участковое лесничество	Урочище (дача)	Квартал (кварталы)	Выдел (выделы)	Площадь, га
Каракольское	Кулада	321	1	10
			2	44
			3	29
			4	26
			5	68
			6	24
		337	3	45
			4	4
Итого				250

Лесопатологическое обследование проведено на общей площади 250га.

1. Визуальное лесопатологическое обследование

Наземное



Дистанционное



1.1. На площади 250 га фактическая таксационная характеристика лесного насаждения соответствует (не соответствует) таксационному описанию (нужное подчеркнуть). Причины несоответствия _____

Список участков с выявленными несоответствиями приведён в приложении 1 к настоящему Акту.

1.2. Лесные насаждения с нарушенной и утраченной устойчивостью выявлены на площади -0_га:

Участковое лесничество	Урочище (дача)	Площадь, га		Причина ослабления (гибели)
		с нарушенной устойчивостью	с утраченной устойчивостью	
Итого				

Состояние обследованных лесных насаждений приведено в приложениях 1.1-1.4к Акту в зависимости от метода проведения ЛПО.

1.3. В обследованных лесных участках прогнозируется:

Прогноз	Площадь, га
Ослабление лесных насаждений	
Усыхание лесных насаждений различной степени	
Развитие очагов вредных организмов	

1.4. Обнаружено загрязнение лесного участка отходами и выбросами: **промышленными**
бытовыми

Вид загрязнения	Размеры загрязнения			Объём, кубм	Площадь загрязнения, га
	длина, м	ширина, м	высота, м		

Заключение

Оценка текущего санитарного и лесопатологического состояния лесных насаждений, назначенные профилактические мероприятия по защите лесов, агитационные мероприятия.

Лесопатологический выдел №1 Площадь ЛПВ составляет 10 га. Состав насаждения соответствует данным таксационного описания 5ЕЗЛ2Б+Е+Л+Б. Средняя категория состояния насаждения составляет 1,13. Основной причиной ослабления является повреждение насаждений непарным шелкопрядом. Назначение мероприятий, по предупреждению распространения вредных организмов не требуется.

Лесопатологический выдел №2 Площадь ЛПВ составляет 44 га. Состав насаждения соответствует данным таксационного описания 4ЛЗЕЗБ+Л+Е+Б Средняя категория состояния насаждения составляет 1,17. Основной причиной ослабления является повреждение насаждений непарным шелкопрядом. Назначение мероприятий, по предупреждению распространения вредных организмов не требуется.

Лесопатологический выдел №3 Площадь ЛПВ составляет 29 га. Состав насаждения соответствует данным таксационного описания, 5Л2ЕЗБ+Л+Е+Б. Средняя категория состояния насаждения составляет 1,15. Основной причиной ослабления является повреждение насаждений непарным шелкопрядом. Назначение мероприятий, по предупреждению распространения вредных организмов не требуется.

Лесопатологический выдел №4 Площадь ЛПВ составляет 26 га. Состав насаждения соответствует данным таксационного описания 6ЕЗЛ1Б+Е+Ивд. Средняя категория состояния насаждения составляет 1,11. Основной причиной ослабления является повреждение насаждений непарным шелкопрядом. Назначение мероприятий, по предупреждению распространения вредных организмов не требуется.

Лесопатологический выдел №5 Площадь ЛПВ составляет 68 га. Состав насаждения соответствует данным таксационного описания, 4Л3ЕЗБ+Л+Е+Б. Средняя категория состояния насаждения составляет 1,17. Основной причиной ослабления является повреждение насаждений непарным шелкопрядом. Назначение мероприятий, по предупреждению распространения вредных организмов не требуется.

Лесопатологический выдел №6 Площадь ЛПВ составляет 24 га. Состав насаждения соответствует данным таксационного описания, 8Л2Б+Е+Л. Средняя категория состояния насаждения составляет 1,0. Основной причиной ослабления является повреждение насаждений непарным шелкопрядом. Назначение мероприятий, по предупреждению распространения вредных организмов не требуется.

Лесопатологический выдел №7 Площадь ЛПВ составляет 45га. Состав насаждения соответствует данным таксационного описания, 4Е4Л2Б+Е+Б. Средняя категория состояния насаждения составляет 1,2. Основной причиной ослабления является повреждение насаждений непарным шелкопрядом. Назначение мероприятий, по предупреждению распространения вредных организмов не требуется.

Лесопатологический выдел №8 Площадь ЛПВ составляет 4га. Состав насаждения соответствует данным таксационного описания, 6Л1ЕЗБ+Л. Средняя категория состояния насаждения составляет 1,3. Основной причиной ослабления является повреждение насаждений непарным шелкопрядом. Назначение мероприятий по предупреждению распространения вредных организмов не требуется.

Средневзвешенная категория состояния насаждений на площади 250 га колеблется от 1,0 до 1,3, что характеризует насаждение как устойчивое.

По результатам визуального лесопатологического обследования с целью предотвращения негативных процессов или снижения ущерба от воздействия вредных организмов наблюдается показатель затухания очага непарного шелкопряда. Необходимо проведение профилактических мероприятий; улучшение условий обитания и размножения насекомоядных птиц и других насекомоядных животных. Охрана местообитаний; выпуск, расселение и интродукция насекомых энтомофагов, посев травянистых нектароносных растений. Агитационные мероприятия: беседы с населением, проведение открытых уроков в общеобразовательных учреждениях, размещение аншлагов и плакатов, размещение информационных материалов в средствах массовой информации.

Исполнитель работ по проведению лесопатологических обследований: ФИО_Кудачин Учурал
Сергеевич _____ Подпись Куд

24.06.2019г.

Тел. 8 (38845)22036

Ведомость перечета деревьев назначенных в рубку

ВРЕМЕННАЯ ПРОБНАЯ ПЛОЩАДЬ № 1 _____

Субъект Российской Федерации Республика Алтай
Лесничество(лесопарк) Каракольское Квартал 321 Выдел 1
Площадь 10 га,
Номер очага вредных организмов _ 21 _____ Размер пробной площади 0,8 га
Таксационная характеристика:
Тип леса 3М Состав 5Е3Л2Б+Л+Е+Б Возраст 110 Бонитет 4
Полнота 0,5 Запас на га 150 Возобновление естественное
Время и причина ослабления лесного насаждения лето 2019 года повреждение непарным шелкопрядом

Тип очага вредных организмов: эпизодический, хронический (подчеркнуть)
Фаза развития очага вредных организмов: начальная, нарастания численности, собственно вспышка, кризис (подчеркнуть)

Состояние лесного насаждения, намечаемые мероприятия: очагов повреждения не обнаружено, степень повреждения насаждения слабая, средняя категория состояния насаждения составляет 1,13. Назначение мероприятий по предупреждению распространения вредных организмов не требуется, наблюдается затухание очага.

Исполнитель работ по проведению лесопатологических обследований:
ФИО Кудачин Учурал Сергеевич Подпись Кудачин
Дата составления документа 24.06.2019 Телефон (38845)22036

Порода: ель

Ступени толщины см	Количество деревьев по категориям состояния, шт.																Всего деревьев по ступеням толщины		
	I	II	III	IV		V		VI			ветровал, бурелом			аварийные деревья			шт.	в т.ч. подлежат рубке, %	
				НЗ	З	НЗ	З	НЗ	З	О	НЗ	З	О	НЗ	З	О			
1	2	3	4	5	6	7	8	9	10	11	12	13	14	15	16	17	18	19	
8																			
12																			
16																			
20																			
24	10																	10	
28	43																	43	
32	42																	42	
36	7																	7	
40	1																	1	
Итого, шт	103																	103	
Итого, %	100																	100	

Примечание: НЗ - незаселенное, З - заселенное, О - отработанное вредителями.
Скс ели-1,0

ВЕДОМОСТЬ ПЕРЕЧЕТА ДЕРЕВЬЕВ

Порода: лиственница

Ступени толщины см	Количество деревьев по категориям состояния, шт.																Всего деревьев по ступеням толщины					
	I		II		III		IV		V			VI			ветровал, бурелом			аварийные деревья			шт.	в т.ч. подлежат рубке, %
					НЗ	З	НЗ	З	НЗ	З	О	НЗ	З	О	НЗ	З	О					
1	2	3	4	5	6	7	8	9	10	11	12	13	14	15	16	17	18	19				
8																						
12																						
16																						
20		3																3				
24	12	7																19				
28	15	11																26				
32	10	2																12				
36	2																	2				
40																						
44																						
48																						
Итого, шт	39	23																62				
Итого, %	62,9	37,1																100				

СКС лиственницы-1,27

Порода: Береза

Ступени толщины см	Количество деревьев по категориям состояния, шт.																Всего деревьев по ступеням толщины		
	I	II	III	IV		V		VI			ветровал, бурелом			аварийные деревья			шт.	в т.ч. подлежат рубке, %	
				НЗ	З	НЗ	З	НЗ	З	О	НЗ	З	О	НЗ	З	О			
1	2	3	4	5	6	7	8	9	10	11	12	13	14	15	16	17	18	19	
8																			
12		3																3	
16	6	2																8	
20	21	4																25	
24	5	1																6	
28																			
Итого, шт	32	10																42	
Итого, %	76,2	23,8																100	

СКС березы-1,24

Ведомость перечета деревьев назначенных в рубку

ВРЕМЕННАЯ ПРОБНАЯ ПЛОЩАДЬ № 2 _____

Субъект _____ Российской Федерации _____ Республика _____ Алтай
Лесничество(лесопарк) _____ Каракольское _____ Квартал 321 _____ Выдел _____ 2

Площадь 44 га,

Номер очага вредных организмов _ 21 _____ Размер пробной площади 1,4 га

Таксационная характеристика:

Тип леса КРТ Состав 4ЛЗЕЗБ+Л+Е+Б Возраст 65 Бонитет 2

Полнота 0,5 Запас на га 130 Возобновление естественное _____

Время и причина ослабления лесного насаждения лето 2019 года повреждение непарным шелкопрядом

Тип очага вредных организмов: эпизодический, хронический (подчеркнуть)
Фаза развития очага вредных организмов: начальная, нарастания численности, собственно вспышка, кризис (подчеркнуть)

Состояние лесного насаждения, намечаемые мероприятия: очагов повреждения не обнаружено, степень повреждения насаждения слабая, средняя категория состояния насаждения составляет 1,17. Назначение мероприятий по предупреждению распространения вредных организмов не требуется, наблюдается затухание очага.

Исполнитель работ по проведению лесопатологических обследований:

ФИО Кудачин Учурал Сергеевич

Подпись Кудачин

Дата составления документа 24.06.2019 Телефон (38845)22036

ВЕДОМОСТЬ ПЕРЕЧЕТА ДЕРЕВЬЕВ

Порода: лиственница

Ступени толщины см	Количество деревьев по категориям состояния, шт.																Всего деревьев по ступеням толщины		
	I	II	III	IV		V		VI			ветровал, бурелом			аварийные деревья			шт.	в т.ч. подлежат рубке, %	
				НЗ	З	НЗ	З	НЗ	З	О	НЗ	З	О	НЗ	З	О			
1	2	3	4	5	6	7	8	9	10	11	12	13	14	15	16	17	18	19	
16	25	11																36	
20	92	13																105	
24	26	13																39	
28	9	3																12	
32																			
36																			
40																			
44																			
48																			
Итого, шт	152	40																192	
Итого, %	79,2	20,8																100	

СКС лиственницы-1,2

Порода: ель

Ступени толщины см	Количество деревьев по категориям состояния, шт.																Всего деревьев по ступеням толщины		
	I	II	III	IV		V		VI			ветровал, бурелом			аварийные деревья			шт.	в т.ч. подлежат рубке, %	
				НЗ	З	НЗ	З	НЗ	З	О	НЗ	З	О	НЗ	З	О			
1	2	3	4	5	6	7	8	9	10	11	12	13	14	15	16	17	18	19	
8																			
12																			
16	15																	15	
20	73																	73	
24	21																	21	
28	15																	15	
32	10																	10	
36	10																	10	
Итого, шт	144																	144	
Итого, %	100																	100	

Примечание: НЗ - незаселенное, З - заселенное, О - отработанное вредителями.
Скс ели-1,0

Порода: Береза

Ступени толщины см	Количество деревьев по категориям состояния, шт.																Всего деревьев по ступеням толщины	
	I	II	III	IV		V		VI			ветровал, бурелом			аварийные деревья			шт.	в т.ч. подлежат рубке, %
				НЗ	З	НЗ	З	НЗ	З	О	НЗ	З	О	НЗ	З	О		
1	2	3	4	5	6	7	8	9	10	11	12	13	14	15	16	17	18	19
12	4	2															6	
16	55	13															68	
20	35	9															44	
24	7	6															13	
28	2	6															8	
32		4															4	
Итого, шт	103	40															143	
Итого, %	72,1	29,9															100	

СКС березы-1,3

Ведомость перечета деревьев назначенных в рубку

ВРЕМЕННАЯ ПРОБНАЯ ПЛОЩАДЬ № 3 _____

Субъект Российской Федерации Республика Алтай
Лесничество(лесопарк) Каракольское Квартал 321 Выдел 3
Площадь 29 га,

Номер очага вредных организмов _ 21 _____ Размер пробной площади 0,9 га

Таксационная характеристика:

Тип леса КРТ Состав 5Л2ЕЗБ+Л+Е+Б Возраст 60 Бонитет2

Полнота 0,7 Запас на га 180 Возобновление естественное

Время и причина ослабления лесного насаждения лето 2019 года повреждение непарным шелкопрядом

Тип очага вредных организмов: эпизодический, хронический (подчеркнуть)
Фаза развития очага вредных организмов: начальная, нарастания численности, собственно вспышка, кризис (подчеркнуть)

Состояние лесного насаждения, намечаемые мероприятия: очагов повреждения не обнаружено, степень повреждения насаждения слабая, средняя категория состояния насаждения составляет 1,15. Назначение мероприятий по предупреждению распространения вредных организмов не требуется, наблюдается затухание очага.

Исполнитель работ по проведению лесопатологических обследований:

ФИО Кудачин Учурал Сергеевич

Подпись Кудачин

Дата составления документа 24.06.2019 Телефон (38845)22036

ВЕДОМОСТЬ ПЕРЕЧЕТА ДЕРЕВЬЕВ

Порода: лиственница

Ступени толщины см	Количество деревьев по категориям состояния, шт.																Всего деревьев по ступеням толщины	
	I	II	III	IV		V		VI			ветровал, бурелом			аварийные деревья			шт.	в т.ч. подлежат рубке, %
				НЗ	З	НЗ	З	НЗ	З	О	НЗ	З	О	НЗ	З	О		
1	2	3	4	5	6	7	8	9	10	11	12	13	14	15	16	17	18	19
8																		
12																		
16	34	5																39
20	61	4																65
24	45	11																56
28	20	2																22
32	15	7																22
36	6	3																9
40																		
44																		
48																		
Итого, шт	181	32																213
Итого, %	84,9	15,1																100

СКС лиственницы-1,15

Порода: ель

Ступени толщины см	Количество деревьев по категориям состояния, шт.																Всего деревьев по ступеням толщины		
	I	II	III	IV		V		VI			ветровал, бурелом			аварийные деревья			шт.	в т.ч. подлежат рубке, %	
				НЗ	З	НЗ	З	НЗ	З	О	НЗ	З	О	НЗ	З	О			
1	2	3	4	5	6	7	8	9	10	11	12	13	14	15	16	17	18	19	
8																			
12																			
16	16																	16	
20	24																	24	
24	27																	27	
28	13																	13	
Итого, шт	85																	85	
Итого, %	100																	100	

Примечание: НЗ - незаселенное, З - заселенное, О - отработанное вредителями.
Скс ели-1,0

Порода: Береза

Ступени толщины см	Количество деревьев по категориям состояния, шт.																Всего деревьев по ступеням толщины		
	I	II	III	IV		V		VI			ветровал, бурелом			аварийные деревья			шт.	в т.ч. подлежат рубке, %	
				НЗ	З	НЗ	З	НЗ	З	О	НЗ	З	О	НЗ	З	О			
1	2	3	4	5	6	7	8	9	10	11	12	13	14	15	16	17	18	19	
12	7																	7	
16	30	3																33	
20	38	14																52	
24	18	10																28	
28	4	4																8	
Итого, шт	97	31																128	
Итого, %	75,8	24,2																100	

СКС березы-1,24

Ведомость перечета деревьев назначенных в рубку

ВРЕМЕННАЯ ПРОБНАЯ ПЛОЩАДЬ № 4 _____

Субъект Российской Федерации Республика Алтай

Лесничество (лесопарк) Каракольское Квартал 321 Выдел 4

Площадь 26 га

Номер очага вредных организмов 21 Размер пробной площади 0,8 га

Таксационная характеристика:

Тип леса КРТ Состав бЕЗЛ1Б+Е+Идр Возраст 75 Бонитет 3

Полнота 0,5 Запас на га 120 Возобновление естественное

Время и причина ослабления лесного насаждения лето 2019 года повреждение непарным шелкопрядом

Тип очага вредных организмов: эпизодический, хронический (подчеркнуть)

Фаза развития очага вредных организмов: начальная, нарастания численности, собственно вспышка, кризис (подчеркнуть)

Состояние лесного насаждения, намечаемые мероприятия: очагов повреждения не обнаружено, степень повреждения насаждения слабая, средняя категория состояния насаждения составляет 1,11. Назначение мероприятий по предупреждению распространения вредных организмов не требуется, наблюдается затухание очага.

Исполнитель работ по проведению лесопатологических обследований:

ФИО Кудачин Учурал Сергеевич

Подпись К19

Дата составления документа 24.06.2019 Телефон (38845)22036

Порода: ель

Ступени толщины см	Количество деревьев по категориям состояния, шт.																Всего деревьев по ступеням толщины		
	I	II	III	IV		V		VI			ветровал, бурелом			аварийные деревья			шт.	в т.ч. подлежат рубке, %	
				НЗ	З	НЗ	З	НЗ	З	О	НЗ	З	О	НЗ	З	О			
1	2	3	4	5	6	7	8	9	10	11	12	13	14	15	16	17	18	19	
8																			
12																			
16	53																	53	
20	109																	109	
24	45																	45	
28	9																	9	
Итого, шт	222																	222	
Итого, %	100																	100	

Примечание: НЗ - незаселенное, З - заселенное, О - отработанное вредителями.
Скс ели-1,0

ВЕДОМОСТЬ ПЕРЕЧЕТА ДЕРЕВЬЕВ

Порода: лиственница

Ступени толщины см	Количество деревьев по категориям состояния, шт.																Всего деревьев по ступеням толщины	
	I	II	III	IV		V		VI			ветровал, бурелом			аварийные деревья			шт.	в т.ч. подлежат рубке, %
				НЗ	З	НЗ	З	НЗ	З	О	НЗ	З	О	НЗ	З	О		
1	2	3	4	5	6	7	8	9	10	11	12	13	14	15	16	17	18	19
8																		
12																		
16	15	4																19
20	44	10																54
24	17	8																25
28	4	3																7
32	2	3																5
36																		
40																		
44																		
48																		
Итого, шт	83	28																111
Итого, %	74,8	25,2																100

СКС лиственницы-1,25

Порода: Береза

Ступени толщины см	Количество деревьев по категориям состояния, шт.																Всего деревьев по ступеням толщины		
	I	II	III	IV		V		VI			ветровал, бурелом			аварийные деревья			шт.	в т.ч. подлежат рубке, %	
				НЗ	З	НЗ	З	НЗ	З	О	НЗ	З	О	НЗ	З	О			
1	2	3	4	5	6	7	8	9	10	11	12	13	14	15	16	17	18	19	
42		3																3	
46	7	2																9	
20	8	4																12	
24	6	3																9	
28		4																4	
Итого, шт	21	16																37	
Итого, %	56,8	43,2																100	

СКС березы-1,4

Ведомость перечета деревьев назначенных в рубку

ВРЕМЕННАЯ ПРОБНАЯ ПЛОЩАДЬ № 5

Субъект Российской Федерации Республика Алтай
Лесничество(лесопарк) Каракольское Квартал 321 Выдел5
Площадь 68 га.

Номер очага вредных организмов 21 Размер пробной площади 1,4га

Таксационная характеристика:

Тип леса КРТ Состав 4ЛЗЕЗБ+Л+Е+Б Возраст 60 Бонитет2

Полнота 0,5 Запас на га 130 Возобновление естественное

Время и причина ослабления лесного насаждения лето 2019 года повреждение непарным шелкопрядом

Тип очага вредных организмов: эпизодический, хронический (подчеркнуть)

Фаза развития очага вредных организмов: начальная, нарастания численности, собственно вспышка, кризис (подчеркнуть)

Состояние лесного насаждения, намечаемые мероприятия: очагов повреждения не обнаружено, степень повреждения насаждения слабая, средняя категория состояния насаждения составляет 1,17. Назначение мероприятий по предупреждению распространения вредных организмов не требуется, наблюдается затухание очага.

Исполнитель работ по проведению лесопатологических обследований:

ФИО Кудачин Учурал Сергеевич

Подпись Кудачин

Дата составления документа 24.06.2019 Телефон (38845)22036

ВЕДОМОСТЬ ПЕРЕЧЕТА ДЕРЕВЬЕВ

Порода:лиственница

Ступени толщины см	Количество деревьев по категориям состояния, шт.																Всего деревьев по ступеням толщины	
	I	II	III	IV		V		VI			ветровал, бурелом			аварийные деревья			шт.	в т.ч. подлежат рубке, %
				НЗ	З	НЗ	З	НЗ	З	О	НЗ	З	О	НЗ	З	О		
1	2	3	4	5	6	7	8	9	10	11	12	13	14	15	16	17	18	19
8																		
12																		
16		5															5	
20	36	11															47	
24	83	13															96	
28	15	6															21	
32	9	4															13	
36																		
40																		
44																		
48																		
Итого, шт	143	39															111	
Итого, %	78,6	21,4															100	

СКС лиственницы-1,2

Порода:Ель

Ступени толщины см	Количество деревьев по категориям состояния, шт.																Всего деревьев по ступеням толщины		
	I	II	III	IV		V		VI			ветровал, бурелом			аварийные деревья			шт.	в т.ч. подлежат рубке, %	
				НЗ	З	НЗ	З	НЗ	З	О	НЗ	З	О	НЗ	З	О			
1	2	3	4	5	6	7	8	9	10	11	12	13	14	15	16	17	18	19	
12																			
16	31																	31	
20	42																	42	
24	46																	46	
28	11																	11	
32	7																		
Итого, шт	137																	137	
Итого, %	100																	100	

СКС ели-1,0

Порода: береза

Ступени толщины см	Количество деревьев по категориям состояния, шт.																Всего деревьев по ступеням толщины		
	I	II	III	IV		V		VI			ветровал, бурелом			аварийные деревья			шт.	в т.ч. подлежат рубке, %	
				НЗ	З	НЗ	З	НЗ	З	О	НЗ	З	О	НЗ	З	О			
1	2	3	4	5	6	7	8	9	10	11	12	13	14	15	16	17	18	19	
8																			
12	4	1																5	
16	21	11																32	
20	43	16																59	
24	17	5																22	
28	12	3																15	
32	1	2																3	
Итого, шт	98	38																136	
Итого, %	72,1	27,9																100	

Примечание: НЗ - незаселенное, З - заселенное, О - отработанное вредителями.
Скс березы-1,28

Ведомость перечета деревьев назначенных в рубку

ВРЕМЕННАЯ ПРОБНАЯ ПЛОЩАДЬ № 6

Субъект Российской Федерации Республика Алтай
Лесничество(лесопарк) Каракольское Квартал 321 Выдел 6
Площадь 24 га.

Номер очага вредных организмов _ 21 _____ Размер пробной площади 0,7

Таксационная характеристика:

Тип леса КРТ Состав 8Л2Б+Е+Л Возраст 65 Бонитет 2

Полнота 0,6 Запас на га 160 Возобновление естественное

Время и причина ослабления лесного насаждения лето 2019 года повреждение непарным шелкопрядом

Тип очага вредных организмов: эпизодический, хронический (подчеркнуть)

Фаза развития очага вредных организмов: начальная, нарастания численности, собственно вспышка, кризис (подчеркнуть)

Состояние лесного насаждения, намечаемые мероприятия: очагов повреждения не обнаружено, степень повреждения насаждения слабая, средняя категория состояния насаждения составляет 1,0. Назначение мероприятий по предупреждению распространения вредных организмов не требуется, наблюдается затухание очага.

Исполнитель работ по проведению лесопатологических обследований:

ФИО Кудачин Учурал Сергеевич

Подпись Кудачин

Дата составления документа 24.06.2019 Телефон (38845)22036

ВЕДОМОСТЬ ПЕРЕЧЕТА ДЕРЕВЬЕВ

Порода: лиственница

Ступени толщины см	Количество деревьев по категориям состояния, шт.																Всего деревьев по ступеням толщины		
	I	II	III	IV		V		VI			ветровал, бурелом			аварийные деревья			шт.	в т.ч. подлежат рубке, %	
				НЗ	З	НЗ	З	НЗ	З	О	НЗ	З	О	НЗ	З	О			
1	2	3	4	5	6	7	8	9	10	11	12	13	14	15	16	17	18	19	
8																			
12																			
16	2																	2	
20	29	12																41	
24	73	21																94	
28	61	11																72	
32	15	4																19	
36	3	1																4	
40		1																1	
44		1																1	
48																			
Итого, шт	183	51																234	
Итого, %	78,2	21,8																100	

СКС лиственницы-1,0

Порода: Береза

Ступени толщины см	Количество деревьев по категориям состояния, шт.																Всего деревьев по ступеням толщины		
	I	II	III	IV		V		VI			ветровал, бурелом			аварийные деревья			шт.	в т.ч. подлежат рубке, %	
				НЗ	З	НЗ	З	НЗ	З	О	НЗ	З	О	НЗ	З	О			
1	2	3	4	5	6	7	8	9	10	11	12	13	14	15	16	17	18	19	
42	3																	3	
46	11	3																14	
20	17	8																25	
24	2	4																6	
28		7																7	
32																			
Итого, шт	33	22																55	
Итого, %	60	40																100	

СКС березы-1,4

Ведомость перчета деревьев назначенных в рубку

ВРЕМЕННАЯ ПРОБНАЯ ПЛОЩАДЬ № 7

Субъект Российской Федерации Республика Алтай
Лесничество(лесопарк) Каракольское Квартал 337 Выдел 3
Площадь 45 га
Номер очага вредных организмов 21 Размер пробной площади 1,3
Таксационная характеристика:
Тип леса 3М Состав 4Е4Л2Б+Е+Б Возраст 90 Бонитет 4
Полнота 0,5 Запас на га 140 Возобновление естественное
Время и причина ослабления лесного насаждения лето 2019 года повреждение непарным шелкопрядом

Тип очага вредных организмов: эпизодический, хронический (подчеркнуть)
Фаза развития очага вредных организмов: начальная, нарастания численности, собственно вспышка, кризис (подчеркнуть)

Состояние лесного насаждения, намечаемые мероприятия: очагов повреждения не обнаружено, степень повреждения насаждения слабая, средняя категория состояния насаждения составляет 1,2. Назначение мероприятий по предупреждению распространения вредных организмов не требуется, наблюдается затухание очага.

Исполнитель работ по проведению лесопатологических обследований:
ФИО Кудачин Учурал Сергеевич Подпись К.У.С.
Дата составления документа 24.06.2019 Телефон (38845)22036

Порода: ель

Ступени толщины см	Количество деревьев по категориям состояния, шт.																Всего деревьев по ступеням толщины		
	I	II	III	IV		V		VI			ветровал, бурелом			аварийные деревья			шт.	в т.ч. подлежат рубке, %	
				НЗ	З	НЗ	З	НЗ	З	О	НЗ	З	О	НЗ	З	О			
1	2	3	4	5	6	7	8	9	10	11	12	13	14	15	16	17	18	19	
8																			
12																			
16	15																	15	
20	61																	61	
24	75																	75	
28	25																	25	
32	6																	6	
Итого, шт	182																	182	
Итого, %	100																	100	

Примечание: НЗ - незаселенное, З - заселенное, О - отработанное вредителями.
Скс ели-1,2

ВЕДОМОСТЬ ПЕРЕЧЕТА ДЕРЕВЬЕВ

Порода: лиственница

Ступени толщины см	Количество деревьев по категориям состояния, шт.																Всего деревьев по ступеням толщины	
	I	II	III	IV		V		VI			ветровал, бурелом			аварийные деревья			шт.	в т.ч. подлежат рубке, %
				НЗ	З	НЗ	З	НЗ	З	О	НЗ	З	О	НЗ	З	О		
1	2	3	4	5	6	7	8	9	10	11	12	13	14	15	16	17	18	19
8																		
12																		
16																		
20	7	1															8	
24	20	7															27	
28	63	16															79	
32	25	21															46	
36	13	4															17	
40	2	3															5	
44																		
48																		
Итого, шт	130	52															182	
Итого, %	71,4	28,6															100	

СКС лиственницы-1,3

Порода: Береза

Ступени толщины см	Количество деревьев по категориям состояния, шт.																Всего деревьев по ступеням толщины		
	I	II	III	IV		V		VI			ветровал, бурелом			аварийные деревья			шт.	в т.ч. подлежат рубке, %	
				НЗ	З	НЗ	З	НЗ	З	О	НЗ	З	О	НЗ	З	О			
1	2	3	4	5	6	7	8	9	10	11	12	13	14	15	16	17	18	19	
42	1																	1	
46	2																	2	
20	17	6																23	
24	33	9																42	
28	16	3																19	
32	4																	4	
Итого, шт	73	18																19	
Итого, %	80,2	19,8																100	

СКС березы-1,2

Ведомость перечета деревьев назначенных в рубку

ВРЕМЕННАЯ ПРОБНАЯ ПЛОЩАДЬ № 8

Субъект Российской Федерации Республика Алтай
Лесничество(лесопарк) Каракольское Квартал 337 Выдел 4

Площадь 4 га.

Номер очага вредных организмов 121 Размер пробной площади 0,3

Таксационная характеристика:

Тип леса 3М Состав 6Л1Е3Б+Л Возраст 65 Бонитет 2

Полнота 0,4 Запас на га 100 Возобновление естественное

Время и причина ослабления лесного насаждения лето 2019 года повреждение непарным шелкопрядом

Тип очага вредных организмов: эпизодический, хронический (подчеркнуть)

Фаза развития очага вредных организмов: начальная, нарастания численности, собственно вспышка, кризис (подчеркнуть)

Состояние лесного насаждения, намечаемые мероприятия: очагов повреждения не обнаружено, степень повреждения насаждения слабая, средняя категория состояния насаждения составляет 1,3. Назначение мероприятий по предупреждению распространения вредных организмов не требуется, наблюдается затухание очага.

Исполнитель работ по проведению лесопатологических обследований:

ФИО Кудачин Учурал Сергеевич Подпись Кудачин

Дата составления документа 24.06.2019 Телефон (38845)22036

ВЕДОМОСТЬ ПЕРЕЧЕТА ДЕРЕВЬЕВ

Порода: лиственница

Ступени толщины см	Количество деревьев по категориям состояния, шт.																Всего деревьев по ступеням толщины		
	I	II	III	IV		V		VI			ветровал, бурелом			аварийные деревья			шт.	в т.ч. подлежат рубке, %	
				НЗ	З	НЗ	З	НЗ	З	О	НЗ	З	О	НЗ	З	О			
1	2	3	4	5	6	7	8	9	10	11	12	13	14	15	16	17	18	19	
8																			
12																			
16																			
20	6	1																7	
24	16	7																23	
28	8	2																10	
32	2	2																4	
36		1																1	
40																			
44																			
48																			
Итого, шт	32	13																45	
Итого, %	71,1	28,9																100	

СКС лиственницы-1,3

Порода:ель

Ступени толщины см	Количество деревьев по категориям состояния, шт.																Всего деревьев по ступеням толщины		
	I	II	III	IV		V		VI			ветровал, бурелом			аварийные деревья			шт.	в т.ч. подлежат рубке, %	
				НЗ	З	НЗ	З	НЗ	З	О	НЗ	З	О	НЗ	З	О			
1	2	3	4	5	6	7	8	9	10	11	12	13	14	15	16	17	18	19	
8																			
12																			
16	2																	2	
20	4																	4	
24	1																	1	
28																			
32																			
Итого, шт	7																	7	
Итого, %	100																	100	

Примечание: НЗ - незаселенное, З - заселенное, О - отработанное вредителями.
Скс ели-1,0

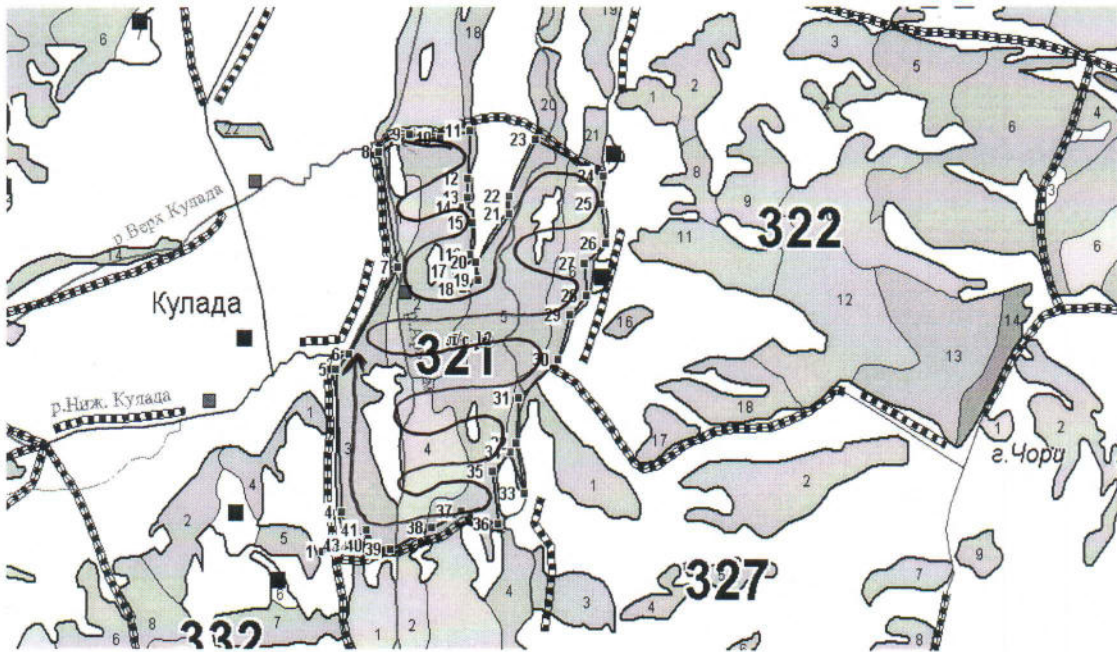
Порода: Береза

Ступени толщины см	Количество деревьев по категориям состояния, шт.																Всего деревьев по ступеням толщины		
	I	II	III	IV		V		VI			ветровал, бурелом			аварийные деревья			шт.	в т.ч. подлежат рубке, %	
				НЗ	З	НЗ	З	НЗ	З	О	НЗ	З	О	НЗ	З	О			
1	2	3	4	5	6	7	8	9	10	11	12	13	14	15	16	17	18	19	
12																			
16	3	4																7	
20	7	3																10	
24	3	2																6	
28		1																1	
32																			
Итого, шт	13	10																23	
Итого, %	56,5	43,5																100	

СКС березы-1,4

Абрис участка

М 1:10000



Номер выдела	Ленты (круговой площадки) перечёта				
	№ ленты (площадки)	длина, м	ширина, м	радиус, м	площадь, га
1-6					201

Номера точек	Координаты	Румбы линий	Длина, м
2-3	50° 40' 33.4" 85° 47' 27.31"		
3-4	50° 40' 39.16" 85° 47' 25.22"		
4-5	50° 41' 2.9" 85° 47' 22.92"		
5-6	50° 41' 5.5" 85° 47' 26.56"		
6-7	50° 41' 20.2" 85° 47' 40"		
7-8	50° 41' 39.62" 85° 47' 34.11"		
8-9	50° 41' 42.71" 85° 47' 42.79"		
9-10	50° 41' 42.15" 85° 47' 51.57"		
10-11	50° 41' 43.53" 85° 47' 59.96"		
11-12	50° 41' 35.39" 85° 47' 59.5"		
12-13	50° 41' 32.18" 85° 47' 59.58"		
13-14	50° 41' 30.44" 85° 47' 57.6"		
14-15	50° 41' 27.91" 85° 48' 1.03"		
15-16	50° 41' 22.55" 85° 48' 0.5"		
16-17	50° 41' 19.73" 85° 47' 56.53"		
17-18	50° 41' 16.75" 85° 47' 58.62"		
18-19	50° 41' 16.75" 85° 47' 58.62"		
19-20	50° 41' 21.29" 85° 48' 2.22"		
20-21	50° 41' 29.51" 85° 48' 11.44"		
21-22	50° 41' 32.51" 85° 48' 11.37"		

22-23	50° 41' 42.22" 85° 48' 18.53"		
23-24	50° 41' 36.21" 85° 48' 37.9"		
24-25	50° 41' 31.49" 85° 48' 37.34"		
25-26	50° 41' 24.87" 85° 48' 38.86"		
26-27	50° 41' 21.39" 85° 48' 32.88"		
27-28	50° 41' 21.39" 85° 48' 32.88"		
28-29	50° 41' 12.78" 85° 48' 29.05"		
29-30	50° 41' 5.26" 85° 48' 25.87"		
30-31	50° 40' 58.72" 85° 48' 14.92"		
31-32	50° 40' 51.23" 85° 48' 14.44"		
32-33	50° 40' 42.9" 85° 48' 17.01"		
33-34	50° 40' 49.71" 85° 48' 12.79"		
34-35	50° 40' 46.45" 85° 48' 7.82"		
35-36	50° 40' 37.69" 85° 48' 9.73"		
36-37	50° 40' 39.72" 85° 47' 59.23"		
37-38	50° 40' 36.86" 85° 47' 50.88"		
38-39	50° 40' 33.1" 85° 47' 39.19"		
39-40	50° 40' 33.68" 85° 47' 33.78"		
40-41	50° 40' 36.24" 85° 47' 32.37"		
41-42	50° 40' 33.62" 85° 47' 27.72"		
42-2	50° 40' 33.62" 85° 47' 27.38"		

Условные обозначения:

Маршрутный ход



Границы ЛПО —

Угловые точки ■

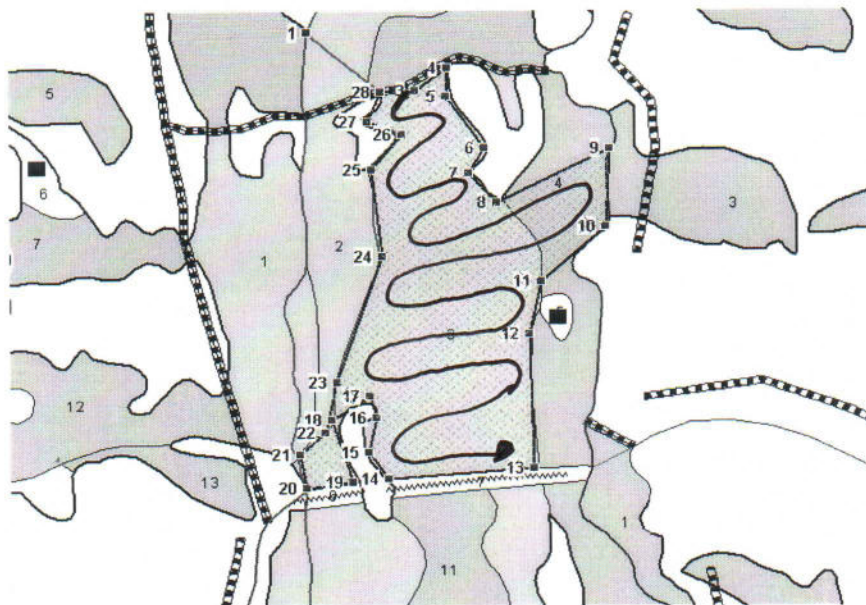
Исполнитель работ по проведению лесопатологических обследований:

ФИО Кудачин Учурал Сергеевич Подпись Куд

Дата составления документа 24.06.2019 Телефон 3884522036

Абрис участка

М 1:10000



Номер выдела	Ленты (круговой площадки) перечёта				
	№ ленты (площадки)	длина, м	ширина, м	радиус, м	площадь, га
3-4					49

Номера точек	Координаты	Румбы линий	Длина, м
2-3	50° 40' 34.85" 85° 47' 50.66"		
3-4	50° 40' 35.02" 85° 47' 55.01"		
4-5	50° 40' 37.2" 85° 47' 59"		
5-6	50° 40' 34.53" 85° 47' 58.9"		
6-7	50° 40' 29.76" 85° 48' 3.91"		
7-8	50° 40' 27.39" 85° 48' 1.95"		
8-9	50° 40' 24.64" 85° 48' 5.55"		
9-10	50° 40' 29.82" 85° 48' 19.57"		
10-11	50° 40' 22.53" 85° 48' 19.25"		
11-12	50° 40' 17.31" 85° 48' 11.3"		
12-13	50° 40' 12.38" 85° 48' 9.91"		
13-14	50° 39' 59.86" 85° 48' 10.73"		
14-15	50° 39' 58.71" 85° 47' 52.4"		
15-16	50° 40' 1.15" 85° 47' 49.82"		
16-17	50° 40' 4.37" 85° 47' 50.74"		
17-18	50° 40' 6.39" 85° 47' 49.85"		
18-19	50° 40' 4.09" 85° 47' 45.03"		
19-20	50° 39' 58.34" 85° 47' 47.87"		
20-21	50° 39' 57.75" 85° 47' 41.99"		
21-22	50° 40' 0.84" 85° 47' 41.07"		
22-23	50° 40' 2.91" 85° 47' 44.21"		
23-24	50° 40' 7.63" 85° 47' 45.61"		
24-25	50° 40' 19.46" 85° 47' 51.2"		
25-26	50° 40' 27.58" 85° 47' 49.65"		
26-27	50° 40' 30.94" 85° 47' 53.43"		


27-28	50° 40' 32.07" 85° 47' 49.03"		
28-2	50° 40' 34.87" 85° 47' 50.64"		

Условные обозначения:

Маршрутный ход



Границы ЛПО _____

Угловые точки 

Исполнитель работ по проведению лесопатологических обследований:

ФИО Кудачин Учурал Сергеевич Подпись Куд

Дата составления документа 24.06.2019 Телефон 388452203