

СОГЛАСОВАНО:
Должность: Заместитель министра
природных ресурсов, экологии и туризма
Республики Алтай
Ф.И.О. Андронов О.В.

УТВЕРЖДАЮ:
Должность И.о. министра природных
ресурсов, экологии и туризма
Республики Алтай
Ф.И.О. Мунатов Е.А.

Дата 19.07.2019

Дата 19.07.2019

Подпись _____

Подпись _____

Акт
лесопатологического обследования N 1-63-2019
лесных насаждений Турочакского лесничества (лесопарка)
Республики Алтай (субъект Российской Федерации)

Способ лесопатологического обследования: 1. Визуальный | V |

2. Инструментальный | |

Место проведения

Участковое лесничество	Урочище (дача)	Квартал (кварталы)	Выдел (выделы)	Площадь, га
Июгачское	Июгачское	95	1	78,6

Лесопатологическое обследование проведено на общей площади 78,6 га.

1. Визуальное лесопатологическое обследование.

Наземное | 1 |

Дистанционное | |

1. На площади 78,6 га фактическая таксационная характеристика лесного насаждения соответствует (не соответствует) таксационному описанию (нужное подчеркнуть). Причины несоответствия _____

Список участков с выявленными несоответствиями приведен в приложении 1 к настоящему Акту.

2. Лесные насаждения с нарушенной и утраченной устойчивостью выявлены на площади 0 га:

Участковое лесничество	Урочище (дача)	Площадь, га		Причина ослабления (гибели)
		с нарушенной устойчивостью	с утраченной устойчивостью	
Итого				

Состояние обследованных лесных насаждений приведено в приложениях 1.1 - 1.4 к Акту в зависимости от метода проведения ЛПО.

3. В обследованных лесных участках прогнозируется:

Прогноз	Площадь, га
Ослабление лесных насаждений	78,6
Усыхание лесных насаждений различной степени	
Развитие очагов вредных организмов	

4. Обнаружено загрязнение лесного участка отходами и выбросами:

промышленными | |

бытовыми | |

Вид загрязнения	Размеры загрязнения			Объем, кубм	Площадь загрязнения, га
	длина, м	ширина, м	высота, м		

ЗАКЛЮЧЕНИЕ

Оценка текущего санитарного и лесопатологического состояния лесных насаждений, назначенные профилактические мероприятия по защите лесов, агитационные мероприятия:

В квартале 95 выдел 1 насаждение ранее вышло из подсочки в результате чего часть деревьев поражено стволовой гнилью, имеется естественный отпад деревьев в виде единичных сухостойных и валежных деревьев. Основная причина ослабления подсочка насаждения в период 1970-1988 гг и стволовая гниль. Очагов стволовых вредителей не выявлено. Проведение профилактических биотехнических мероприятий; улучшение условий обитания и размножения насекомоядных птиц и других насекомоядных животных.

Агитационные мероприятия: беседы с населением , проведение открытых уроков в образовательных учреждениях, развешивание аншлагов и плакатов, размещение информационных материалов в средствах массовой информации.

Исполнитель работ по проведению лесопатологического обследования:

Ф.И.О. Тараканов А.А.

Подпись




Тел. 8(963)521-97-81

Результаты проведения лесопатологических обследований
лесных насаждений за май-июнь месяц 2019 г.

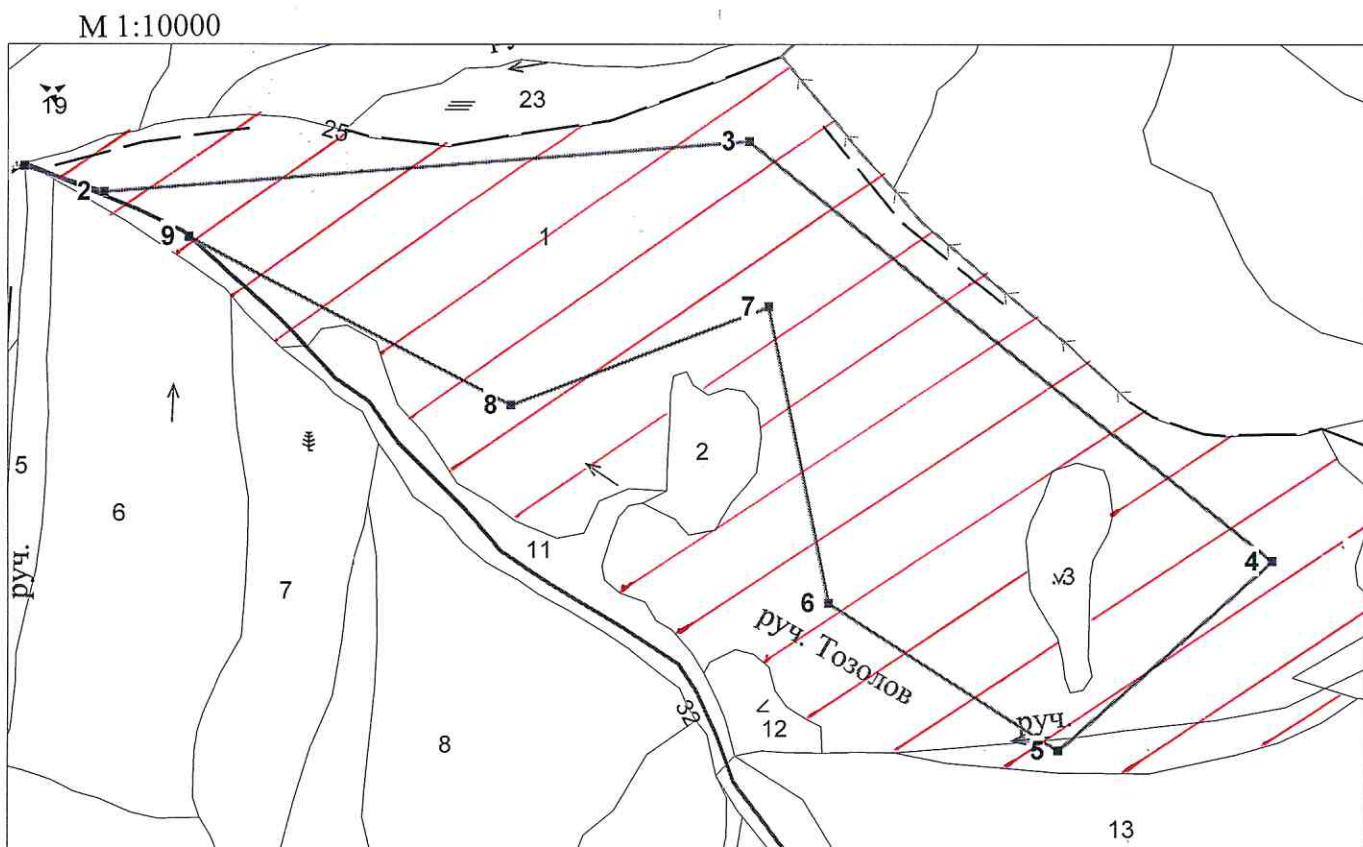
Субъект Российской Федерации Республика Алтай Лесничество (лесопарк) Турочакское
Участковое лесничество Йогацкое Урочище (лесная дача) Йогацкое

Номер квартала	Номер выдела	Площадь выдела, га	Целевое назначение лесов	Категория защитных лесов	Номер лесопатологического выдела	Площадь лесопатологического выдела, га	Таксационная характеристика лесного насаждения							Число деревьев на пробе, шт.	Распределение деревьев по категориям состояния, % от запаса										Признаки повреждения деревьев	Доля повреждённых деревьев, %	Причина ослабления, повреждения	Поджиг рубке, %	Рекомендуемые мероприятия										
							состав	порода	возраст	средняя высота, м	средний диаметр, см	тип леса	полнота		бонитет	запас, куб. м/га	без признаков ослабления	ослабленные	ослабленные сильно ослабленные	усыхающие	свежий сухостой	старый сухостой	свежий ветровал	старый ветровал					свежий бурелом	старый бурелом	аварийные деревья	ВИД	площадь, га						
1	2				7		8	9	10	11	12	13	14	15	16	17	18	19	20	21	22	23	24	25	26	27	28	29	30	31	32	33	34						
95	1	78,6	Защитный	Орех	1	78,6	7	КР	210	26	36	РТ	0	3	540	324	63	21	1	0	1	2	1	2	5	2	26	7	2	8	821	822	6,0	350	0	32	33	78,6	Без назн. СО М

Исполнитель работ по проведению лесопатологических обследований:

Ф.И.О. Тараканов А.А. Подпись  Дата составления документа 20.06.19 Телефон 8(963) 521-97-81

Абрис участка

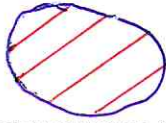


№ выдела	Ленты (круговой площадки) перечета				
	№ ленты (площадки)	длина, м	ширина, м	радиус, м	площадь, га
1					78,6

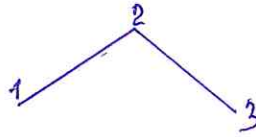
Номера точек	Координаты	Румбы линий	Длина, м
1	N51 34,98204 E87 17,26444		
2	N51 34,9644 E87 17,35649		
3	N51 35,00743 E87 18,09295		
4	N51 34,71235 E87 18,7006		
5	N51 34,67874 E87 18,19298		
6	N51 34,89066 E87 18,11888		
7	N51 34,81783 E87 17,82528		

8	N51 34,81783 E87 17,82528		
9	N51 34,93398 E87 17,45351		

Условные обозначения:



- лесной участок



- маршрут обследования

Исполнитель работ по проведению лесопатологического исследования:

ФИО Тараканов А.А.

Подпись

Дата составления документа 20.06.19 Телефон 8(963) 521-97-81