

СОГЛАСОВАНО:

Должность: Начальник отдела охраны,
защиты и воспроизводства лесов
Ф.И.О. Е.С.Делдошпова

Дата 14.10.19

Подпись Е.С. Делдошпова

УТВЕРЖДАЮ:

Должность: И.о.министра природных
ресурсов, экологии и туризма Республики Алтай
Ф.И.О. О.В. Андронов

Дата 14.10.2019

Подпись О.В. Андронов

Акт
лесопатологического обследования № 1-69-2019
лесных насаждений Усть-Канского лесничества (лесопарка)
Республики Алтай (субъект РФ)

Способ лесопатологического обследования: 1. Визуальный

2. Инструментальный



Место проведения

Участковое лесничество	Урочище (дача)	Квартал (кварталы)	Выдел (выделы)	Площадь, га
Ануйское	ЛД СПК «Белый-Ануй»	113	8	100,0
Усть-Канское	ЛД Ассоциация «Тагай»	108	19	54,1
	ЛД Ассоциация «Тагай»	106	9	20,6
	ЛД Ассоциация «Тагай»	106	1	25,3
Ябоганское	ЛД «Ябоганская»	32	23	91,2
	ЛД «Ябоганская»	32	24	8,8

Лесопатологическое обследование проведено на общей площади 300 га.

1. Визуальное лесопатологическое обследование

Наземное



Дистанционное



1. На площади 300 га фактическая таксационная характеристика лесного насаждения соответствует (не соответствует) таксационному описанию (нужное подчеркнуть). Причины несоответствия _____

Список участков с выявленными несоответствиями приведён в приложении 1 к настоящему Акту.

2. Лесные насаждения с нарушенной и утраченной устойчивостью выявлены на площади ___ га:

Участковое лесничество	Урочище (дача)	Площадь, га		Причина ослабления (гибели)
		с нарушенной устойчивостью	с утраченной устойчивостью	

Состояние обследованных лесных насаждений приведено в приложениях 1.1-1.4к Акту в зависимости от метода проведения ЛПО.

3. В обследованных лесных участках прогнозируется:

Прогноз	Площадь, га
Ослабление лесных насаждений	300,0
Усыхание лесных насаждений различной степени	
Развитие очагов вредных организмов	

4. Обнаружено загрязнение лесного участка отходами и выбросами: **промышленными**
бытовыми

Вид загрязнения	Размеры загрязнения			Объём, кубм	Площадь загрязнения, га
	длина, м	ширина, м	высота, м		

ЗАКЛЮЧЕНИЕ

Оценка текущего санитарного и лесопатологического состояния лесных насаждений:
Назначенные профилактические мероприятия по защите лесов, агитационные мероприятия.

Лесопатологический выдел № 8. Площадь ЛПВ 100,0 га. Состав насаждения соответствует данным таксационного описания 8Л2К+Л. Средняя категория состояния насаждения составляет 1,5 . Ослабление лесных насаждений. Основной причиной ослабления является стволовая гниль.

Лесопатологический выдел № 19. Площадь ЛПВ 54,1 га. Состав насаждения соответствует данным таксационного описания 4Л3ЛЗБ+Л+Е. Средняя категория состояния насаждения составляет 1,3 . Ослабление лесных насаждений. Основной причиной ослабления является стволовая гниль.

Лесопатологический выдел № 9. Площадь ЛПВ 20,6 га. Состав насаждения соответствует данным таксационного описания 6ЛВ2К2Е+Б+Л. Средняя категория состояния насаждения составляет 1,3 . Ослабление лесных насаждений. Основной причиной ослабления является стволовая гниль.

Лесопатологический выдел № 1. Площадь ЛПВ 25,3 га. Состав насаждения соответствует данным таксационного описания 8Л2Л+Л+К+Е. Средняя категория состояния насаждения составляет 1,2 . Ослабление лесных насаждений. Основной причиной ослабления является стволовая гниль.

Лесопатологический выдел № 23. Площадь ЛПВ 91,2 га. Состав насаждения соответствует данным таксационного описания 8Л1К1Е. Средняя категория состояния насаждения составляет 1,3 . Ослабление лесных насаждений. Основной причиной ослабления является стволовая гниль.

Лесопатологический выдел № 24. Площадь ЛПВ 8,8 га. Состав насаждения соответствует данным таксационного описания 6ЛВ2К2Е. Средняя категория состояния насаждения составляет 1,2 . Ослабление лесных насаждений. Основной причиной ослабления является стволовая гниль.

По результатам визуального лесопатологического обследования с целью предотвращения негативных процессов или снижения ущерба от воздействия вредных организмов назначается надзор за появлением и распространением вредных организмов на площади 300,0 га.

Проведение профилактических мер, т.е. создание наиболее благоприятных условий для роста деревьев в лесных насаждениях проводятся санитарные рубки и рубки ухода, защита их от механических повреждений и повреждений стволовыми вредителями, сбор и уничтожение плодовых тел возбудителей, корчевка пораженных гнилями пней.

Агитационные мероприятия: беседы с населением, проведение открытых уроков в общеобразовательных учреждениях, развешивание аншлагов и плакатов, размещение информационных материалов в средствах массовой информации.

Исполнитель работ по проведению лесопатологических обследований:

ФИО Казакова Д.В. Подпись _____



Телефон 8 (38847) 23-1-06; 22-5-02

Приложение 1.1

к акту лесопатологических обследований

Результаты проведения лесопатологических обследований лесных насаждений за октябрь 2019 г.
(месяц)

Субъект Российской Федерации Республика Алтай

Лесничество (лесопарк) Усть-Канское лесничество

Участковое лесничество Ауньское, Усть-Канское, Ябоганское

Урочище (лесная дача) ЛД «Белый Аунуй», ЛД Ассоциация «Тагай», ЛД «Ябоганская»

Номер квартала	Номер выдела	Площадь выдела, га	защитные	Категория защитных лесов	Номер лесопатологического выдела	Площадь лесопатологического выдела, га	Таксационная характеристика лесного насаждения								Число деревьев на пробе, шт.	Распределение деревьев по категориям состояния, % от запаса											Признаки повреждения деревьев	% Доля повреждённых деревьев, Причина ослабления, повреждения	Полжект рубке, %	Рекомендуемые мероприятия							
							состав	попада	возраст	средняя высота, м	средний диаметр, см	тип леса	плотота	бонитет		запас, куб. м/га	без признаков ослабления	ослабленные	сильно ослабленные	усыхающие	свежий сухой	старый сухой	свежий ветровал	старый ветровал	свежий бурелом	старый бурелом				аварийные деревья	30	31	32	33	34	вид	площадь, га
113	8	11	9,6	защитные	8	100,0	8	Л	180	21	48	М	0,8	4	260	17	18	19	20	21	22	23	24	25	26	27	28	29	30	31	32	33	34	100,0	0	COM не требуется	0
	9	11	9,6	защитные	8	0	2	К	210	21	48	Ш			68,1	143	69,6	15,2	11,4	3,8								832	30,4	350	-	COM не требуется	0				
108	1	54,1	1	защитные	4	54,1	4	Л	110	23	36	О	0,6	3	230	17	84,5	13,1	2,4									832	15,5	-	-	COM не требуется	54,1				
	9	1	9,6	защитные	3	0	3	Б	70	20	26	С			71,8	137	71,8	17,7	10,5								832	28,2	350	-	COM не требуется	0					
106	9	41,3	9	защитные	6	20,6	6	ЛВ	150	24	40	О	0,5	3	210	176	73,1	14,5	12,4									832	26,9	-	-	COM не требуется	20,6				
	3	3	9,6	защитные	2	0	2	К	110	20	36	С			84,5	176	81,2	11,3	4,2								832	15,5	350	-	COM не требуется	20,6					
	Б	60	23	32	3	5,1											100	13,7	5,1							832	18,8	-	-	COM не требуется	20,6						
	Л	85	М														100	100									832	-	-	-	COM не требуется	20,6					

ВРЕМЕННАЯ ПРОБНАЯ ПЛОЩАДЬ

Субъект Российской Федерации Республика Алтай
Лесничество (лесопарк) Усть-Канское Квартал 113 Выдел 8
Площадь 119.6 га, Площадь л/п выд. 100,0 га
Номер очага вредных организмов - Размер пробной площади 1,1 га
Таксационная характеристика:
Тип леса МШ Состав 8Л2К+Л Возраст 180/210/80 Бонитет 4
Полнота 0.8 Запас на га 260 Возобновление естественное
Время и причина ослабления лесного насаждения гнили стволовые
Тип очага вредных организмов: эпизодический, хронический (подчеркнуть)
Фаза развития очага вредных организмов: начальная, нарастания численности,
собственно вспышка, кризис (подчеркнуть)
Состояние лесного насаждения, намечаемые мероприятия : Устойчивое насаждение,
ослабленное

Исполнитель работ по проведению лесопатологических обследований:

ФИО Казакова Д.В.

Подпись 

Дата составления документа 09.10.2019 г. Телефон 8 (38847) 23-1-06; 22-5-02

ВЕДОМОСТЬ ПЕРЕЧЕТА ДЕРЕВЬЕВ

Порода : лиственница

Ступени толщины см	Количество деревьев по категориям состояния, шт.																Всего деревьев по ступеням толщины	
	I	II	III	IV		V		VI			снеголом			аварийные деревья			шт.	в т.ч. подлежат рубке, %
				НЗ	З	НЗ	З	НЗ	З	О	НЗ	З	О	НЗ	З	О		
1	2	3	4	5	6	7	8	9	10	11	12	13	14	15	16	17	18	19
12																		
16																		
20	5																	5
24	4	1																5
28	4	1																5
32	7	2																9
36	5	2	1	1														9
40	4	1	2															7
44	6	1	1	1														9
48	5	1	1															7
52	5	1	2	1														9
56	4	1	1															6
60	6	1	1															8
64																		
68																		
72																		
76																		
80																		
84																		
88																		
Итого, шт	55	12	9	3														79
Итого, %	69,6	15,2	11,4	3,8														100

СКС породы лиственница 1,5

ВЕДОМОСТЬ ПЕРЕЧЕТА ДЕРЕВЬЕВ

Порода : кедр

Ступени толщины см	Количество деревьев по категориям состояния, шт.																Всего деревьев по ступеням толщины						
	I			II		III		IV		V			VI			снеголом			аварийные деревья			шт.	в т.ч. подлежат рубке, %
				НЗ	З	НЗ	З	НЗ	З	НЗ	З	О	НЗ	З	О	НЗ	З	О					
1	2	3	4	5	6	7	8	9	10	11	12	13	14	15	16	17	18	19					
12																							
16																							
20																							
24																							
28																							
32	4																	4					
36	5	1																6					
40	4	2																6					
44	7	2																9					
48	5	4	1															10					
52	6	3																9					
56	4	3																7					
60	3	2																5					
64	5	2																7					
68																							
72																							
76																							
80																							
84																							
88																							
Итого, шт	43	19	1															63					
Итого, %	68,1	30,9	1,0															100					

ВЕДОМОСТЬ ПЕРЕЧЕТА ДЕРЕВЬЕВ

Порода : лиственница

Ступени толщины см	Количество деревьев по категориям состояния, шт.																Всего деревьев по ступеням толщины		
	I	II	III	IV		V		VI			снеголом			аварийные деревья			шт.	в т.ч. подлежат рубке, %	
				НЗ	З	НЗ	З	НЗ	З	О	НЗ	З	О	НЗ	З	О			
1	2	3	4	5	6	7	8	9	10	11	12	13	14	15	16	17	18	19	
12																			
16																			
20																			
24																			
28																			
32																			
36																			
40																			
44																			
48	1																	1	
52																			
56																			
60																			
64																			
68																			
72																			
76																			
80																			
84																			
88																			
Итого, шт	1																	1	
Итого, %	100																	100	

Примечание: НЗ - незаселенное, З - заселенное, О - отработанное вредителями.

ВРЕМЕННАЯ ПРОБНАЯ ПЛОЩАДЬ

Субъект Российской Федерации Республика Алтай
Лесничество (лесопарк) Усть-Канское Квартал 108 Выдел 19
Площадь 54,1 га, Площадь л/п выд. 54,1 га
Номер очага вредных организмов - Размер пробной площади 0,9 га
Таксационная характеристика:
Тип леса ОССП Состав 4ЛЗЛЗБ+Л+Е Возраст 110/70/70/170/110
Бонитет 3 Полнота 0,6 Запас на га 230 Возобновление подрост 7Л2Е1К
1,0 тыс.шт./га
Время и причина ослабления лесного насаждения гнили ствольные
Тип очага вредных организмов: эпизодический, хронический (подчеркнуть)
Фаза развития очага вредных организмов: начальная, нарастания численности,
собственно вспышка, кризис (подчеркнуть)
Состояние лесного насаждения, намечаемые мероприятия : Устойчивое насаждение,
ослабленное

Исполнитель работ по проведению лесопатологических обследований:

ФИО Казакова Д.В.

Подпись 

Дата составления документа 09.10.2019 г. Телефон 8 (38847) 23-1-06; 22-5-02

ВЕДОМОСТЬ ПЕРЕЧЕТА ДЕРЕВЬЕВ

Порода : лиственница

Ступени толщины см	Количество деревьев по категориям состояния, шт.																Всего деревьев по ступеням толщины		
	I	II	III	IV		V		VI			снеголом			аварийные деревья			шт.	в т.ч. подлежат рубке, %	
				НЗ	З	НЗ	З	НЗ	З	О	НЗ	З	О	НЗ	З	О			
1	2	3	4	5	6	7	8	9	10	11	12	13	14	15	16	17	18	19	
12																			
16																			
20																			
24	3																	3	
28	4																	4	
32	6																	6	
36	8	3	1															12	
40	6	1	1															8	
44	6	1																7	
48	6	1																7	
52	7	1																8	
56	5	1																6	
60	3	1																4	
64	3																	3	
68																			
72																			
76																			
80																			
84																			
88																			
Итого, шт	57	9	2															68	
Итого, %	84,5	13,1	2,4															100	

СКС породы лиственницы 1,2

ВЕДОМОСТЬ ПЕРЕЧЕТА ДЕРЕВЬЕВ

Порода : лиственница

Ступени толщины см	Количество деревьев по категориям состояния, шт.																Всего деревьев по ступеням толщины		
	I	II	III	IV		V		VI			снеголом			аварийные деревья			шт.	в т.ч. подлежат рубке, %	
				НЗ	З	НЗ	З	НЗ	З	О	НЗ	З	О	НЗ	З	О			
1	2	3	4	5	6	7	8	9	10	11	12	13	14	15	16	17	18	19	
12																			
16																			
20	5	1																6	
24	6	1	1															8	
28	7	1	1															9	
32	4	1	1															6	
36	5	1	1															7	
40	3	1	1															5	
44	2	1																3	
48	1	1																2	
52	1																	1	
56																			
60																			
64																			
68																			
72																			
76																			
80																			
84																			
88																			
Итого, шт	34	8	5															47	
Итого, %	71,8	17,7	10,5															100	

СКС породы лиственницы 1,4

ВЕДОМОСТЬ ПЕРЕЧЕТА ДЕРЕВЬЕВ

Порода : берёза

Ступени толщины см	Количество деревьев по категориям состояния, шт.																Всего деревьев по ступеням толщины	
	I	II	III	IV		V		VI			снеголом			аварийные деревья			шт.	в т.ч. подлежат рубке, %
				НЗ	З	НЗ	З	НЗ	З	О	НЗ	З	О	НЗ	З	О		
1	2	3	4	5	6	7	8	9	10	11	12	13	14	15	16	17	18	19
12																		
16	4																	4
20	4	1																5
24	4	1	1															6
28	4	1																5
32																		
36																		
40																		
44																		
48																		
52																		
56																		
60																		
64																		
68																		
72																		
76																		
80																		
84																		
88																		
Итого, шт	16	3	1															20
Итого, %	80,6	17,3	2,1															100

СКС породы берёза 1,2

ВЕДОМОСТЬ ПЕРЕЧЕТА ДЕРЕВЬЕВ

Порода : ель

Ступени толщины см	Количество деревьев по категориям состояния, шт.																Всего деревьев по ступеням толщины	
	I	II	III	IV		V		VI			снеголом			аварийные деревья			шт.	в т.ч. подлежат рубке, %
				НЗ	З	НЗ	З	НЗ	З	О	НЗ	З	О	НЗ	З	О		
1	2	3	4	5	6	7	8	9	10	11	12	13	14	15	16	17	18	19
12																		
16																		
20																		
24																		
28	1																	1
32																		
36																		
40																		
44																		
48																		
52																		
56																		
60																		
64																		
68																		
72																		
76																		
80																		
84																		
88																		
Итого, шт	1																	1
Итого, %	100																	100

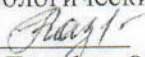
Примечание: НЗ - незаселенное, З - заселенное, О - отработанное вредителями.

ВРЕМЕННАЯ ПРОБНАЯ ПЛОЩАДЬ

Субъект Российской Федерации Республика Алтай
Лесничество (лесопарк) Усть-Канское Квартал 106 Выдел 9
Площадь 41,3 га, Площадь л/п выд. 20,6 га
Номер очага вредных организмов - Размер пробной площади 0,7 га
Таксационная характеристика:
Тип леса ОСЗМ Состав 6ЛВ2К2Е+Б+Л Возраст 150/110/110/60/85
Бонитет 3 Полнота 0,5 Запас на га 210 Возобновление естественное
Время и причина ослабления лесного насаждения гнили стволовые
Тип очага вредных организмов: эпизодический, хронический (подчеркнуть)
Фаза развития очага вредных организмов: начальная, нарастания численности,
собственно вспышка, кризис (подчеркнуть)
Состояние лесного насаждения, намечаемые мероприятия: Устойчивое насаждение,
ослабленное

Исполнитель работ по проведению лесопатологических обследований:

ФИО Казакова Д.В.

Подпись 

Дата составления документа 09.10.2019 г. Телефон 8 (38847) 23-1-06; 22-5-02

ВЕДОМОСТЬ ПЕРЕЧЕТА ДЕРЕВЬЕВ

Порода : лиственница высокогорная

Ступени толщины см	Количество деревьев по категориям состояния, шт.																Всего деревьев по ступеням толщины		
	I	II	III	IV		V		VI			снеголом			аварийные деревья			шт.	в т.ч. подлежат рубке, %	
				НЗ	З	НЗ	З	НЗ	З	О	НЗ	З	О	НЗ	З	О			
1	2	3	4	5	6	7	8	9	10	11	12	13	14	15	16	17	18	19	
12																			
16																			
20			1															1	
24			1															1	
28		2	1															3	
32	8	3	2															13	
36	7	2	2															11	
40	8	1	2															11	
44	9	2	2															13	
48	9	2	1															12	
52	7	2																9	
56	5																	5	
60	7																	7	
64	6																	6	
68	6																	6	
72																			
76																			
80																			
84																			
88																			
Итого, шт	72	14	12															98	
Итого, %	73,1	14,5	12,4															100	

СКС породы лиственница высокогорная 1,4

ВЕДОМОСТЬ ПЕРЕЧЕТА ДЕРЕВЬЕВ

Порода : кедр

Ступени толщины см	Количество деревьев по категориям состояния, шт.																Всего деревьев по ступеням толщины				
	I		II		III		IV		V		VI			снеголом			аварийные деревья			шт.	в т.ч. подлежат рубке, %
					НЗ	З	НЗ	З	НЗ	З	О	НЗ	З	О	НЗ	З	О				
1	2	3	4	5	6	7	8	9	10	11	12	13	14	15	16	17	18	19			
12																					
16																					
20																					
24	3																	3			
28	4																	4			
32	4	1																5			
36	4	1	2															7			
40	3	1																4			
44	4	1																5			
48	4	1																5			
52	4																	4			
56	4																	4			
60	4																	4			
64	2																	2			
68																					
72																					
76																					
80																					
84																					
88																					
Итого, шт	40	5	2															47			
Итого, %	84,5	11,3	4,2															100			

ВЕДОМОСТЬ ПЕРЕЧЕТА ДЕРЕВЬЕВ

Порода : ель

Ступени толщины см	Количество деревьев по категориям состояния, шт.																Всего деревьев по ступеням толщины	
	I	II	III	IV		V		VI			снеголом			аварийные деревья			шт.	в т.ч. подлежат рубке, %
				НЗ	З	НЗ	З	НЗ	З	О	НЗ	З	О	НЗ	З	О		
1	2	3	4	5	6	7	8	9	10	11	12	13	14	15	16	17	18	19
12																		
16																		
20	1																	1
24	2																	2
28	2	1																3
32	4	2	2															8
36	3	1																4
40	3																	3
44	3																	3
48	3																	3
52	4																	4
56																		
60																		
64																		
68																		
72																		
76																		
80																		
84																		
88																		
Итого, шт	25	4	2															31
Итого, %	81,2	13,7	5,1															100

ВЕДОМОСТЬ ПЕРЕЧЕТА ДЕРЕВЬЕВ

Порода : лиственница

Ступени толщины см	Количество деревьев по категориям состояния, шт.															Всего деревьев по ступеням толщины			
	I	II	III	IV		V		VI			снеголом			аварийные деревья			шт.	в т.ч. подлежат рубке, %	
				НЗ	З	НЗ	З	НЗ	З	О	НЗ	З	О	НЗ	З	О			
1	2	3	4	5	6	7	8	9	10	11	12	13	14	15	16	17	18	19	
12																			
16																			
20																			
24																			
28																			
32	1																	1	
36																			
40																			
44																			
48																			
52																			
56																			
60																			
64																			
68																			
72																			
76																			
80																			
84																			
88																			
Итого, шт	1																	1	
Итого, %	100																	100	

Примечание: НЗ - незаселенное, З - заселенное, О - отработанное вредителями.

ВРЕМЕННАЯ ПРОБНАЯ ПЛОЩАДЬ

Субъект Российской Федерации Республика Алтай
Лесничество (лесопарк) Усть-Канское Квартал 106 Выдел 1
Площадь 25,3 га, Площадь л/п выд. 25,3 га
Номер очага вредных организмов - Размер пробной площади 0,7 га
Таксационная характеристика:
Тип леса РТ Состав 8Л2Л+Л+К+Е Возраст 110/170/70/90/90
Бонитет 3 Полнота 0,4 Запас на га 150 Возобновление подрост 7Л2Е1К
0,5 тыс.шт./га
Время и причина ослабления лесного насаждения гнили стволы
Тип очага вредных организмов: эпизодический, хронический (подчеркнуть)
Фаза развития очага вредных организмов: начальная, нарастания численности,
собственно вспышка, кризис (подчеркнуть)
Состояние лесного насаждения, намечаемые мероприятия : Устойчивое насаждение,
ослабленное

Исполнитель работ по проведению лесопатологических обследований:

ФИО Казакова Д.В.

Подпись Казакова Д.В.

Дата составления документа 09.10.2019 г. Телефон 8 (38847) 23-1-06; 22-5-02

ВЕДОМОСТЬ ПЕРЕЧЕТА ДЕРЕВЬЕВ

Порода : лиственница

Ступени толщины см	Количество деревьев по категориям состояния, шт.																Всего деревьев по ступеням толщины		
	I	II	III	IV		V		VI			снеголом			аварийные деревья			шт.	в т.ч. подлежат рубке, %	
				НЗ	З	НЗ	З	НЗ	З	О	НЗ	З	О	НЗ	З	О			
1	2	3	4	5	6	7	8	9	10	11	12	13	14	15	16	17	18	19	
12																			
16																			
20	6																	6	
24	6	1																7	
28	6	1	1															8	
32	7	1	1															9	
36	7	1	1															9	
40	7	1	1															9	
44	8	1	1															10	
48	5	1																6	
52	5	1																6	
56	6																	6	
60	7																	7	
64	7																	7	
68	8																	8	
72																			
76																			
80																			
84																			
88																			
Итого, шт	85	8	5															98	
Итого, %	86,7	8,9	4,4															100	

СКС породы лиственница 1,2

ВЕДОМОСТЬ ПЕРЕЧЕТА ДЕРЕВЬЕВ

Порода : лиственница

Ступени толщины см	Количество деревьев по категориям состояния, шт.																Всего деревьев по ступеням толщины		
	I	II	III	IV		V		VI			снеголом			аварийные деревья			шт.	в т.ч. подлежат рубке, %	
				НЗ	З	НЗ	З	НЗ	З	О	НЗ	З	О	НЗ	З	О			
1	2	3	4	5	6	7	8	9	10	11	12	13	14	15	16	17	18	19	
12																			
16																			
20																			
24	3																	3	
28	4																	4	
32	3																	3	
36	4	1																5	
40	3	1																4	
44	4	1																5	
48	5	2	1															8	
52	3	1																4	
56	3																	3	
60	3																	3	
64	2																	2	
68	2																	2	
72																			
76																			
80																			
84																			
88																			
Итого, шт	39	6	1															46	
Итого, %	84,9	13,2	1,9															100	

ВЕДОМОСТЬ ПЕРЕЧЕТА ДЕРЕВЬЕВ

Порода : ель

Ступени толщины см	Количество деревьев по категориям состояния, шт.																Всего деревьев по ступеням толщины					
	I		II		III		IV		V			VI			снеголом			аварийные деревья			шт.	в т.ч. подлежат рубке, %
					НЗ	З	НЗ	З	НЗ	З	О	НЗ	З	О	НЗ	З	О	18	19			
1	2	3	4	5	6	7	8	9	10	11	12	13	14	15	16	17	18	19				
12																						
16																						
20																						
24	1																	1				
28																						
32																						
36																						
40																						
44																						
48																						
52																						
56																						
60																						
64																						
68																						
72																						
76																						
80																						
84																						
88																						
Итого, шт	1																	1				
Итого, %	100																	100				

Примечание: НЗ – незаселенное, З – заселенное, О – отработанное вредителями.

ВРЕМЕННАЯ ПРОБНАЯ ПЛОЩАДЬ

Субъект Российской Федерации Республика Алтай
Лесничество (лесопарк) Усть-Канское Квартал 32 Выдел 23
Площадь 91,2 га, Площадь л/п выд. 91,2 га
Номер очага вредных организмов - Размер пробной площади 1,1 га
Таксационная характеристика:
Тип леса ОСЗМ Состав 8Л1К1Е Возраст 110
Бонитет 2 Полнота 0,7 Запас на га 270 Возобновление подрост 7К2Е1Л
3,0 тыс.шт./га
Время и причина ослабления лесного насаждения гнили стволловые
Тип очага вредных организмов: эпизодический, хронический (подчеркнуть)
Фаза развития очага вредных организмов: начальная, нарастания численности,
собственно вспышка, кризис (подчеркнуть)
Состояние лесного насаждения, намечаемые мероприятия : Устойчивое насаждение,
ослабленное

Исполнитель работ по проведению лесопатологических обследований:

ФИО Казакова Д.В.

Подпись 

Дата составления документа 09.10.2019 г. Телефон 8 (38847) 23-1-06; 22-5-02

ВЕДОМОСТЬ ПЕРЕЧЕТА ДЕРЕВЬЕВ

Порода : лиственница

Ступени толщины см	Количество деревьев по категориям состояния, шт.																Всего деревьев по ступеням толщины		
	I	II	III	IV		V		VI			снеголом			аварийные деревья			шт.	в т.ч. подлежат рубке, %	
				НЗ	З	НЗ	З	НЗ	З	О	НЗ	З	О	НЗ	З	О			
1	2	3	4	5	6	7	8	9	10	11	12	13	14	15	16	17	18	19	
12																			
16																			
20	4	1	1															6	
24	5	2	2															9	
28	7	4	4															15	
32	8	2	2															12	
36	6	3																9	
40	10	4																14	
44	9	2																11	
48	10	1																11	
52	14	1																15	
56	14	2																16	
60	3	1																4	
64		1																1	
68																			
72																			
76																			
80																			
84																			
88																			
Итого, шт	90	24	9															123	
Итого, %	73,1	19,5	7,4															100	

ВЕДОМОСТЬ ПЕРЕЧЕТА ДЕРЕВЬЕВ

Порода : кедр

Ступени толщины см	Количество деревьев по категориям состояния, шт.																Всего деревьев по ступеням толщины		
	I	II	III	IV		V		VI			снеголом			аварийные деревья			шт.	в т.ч. подлежат рубке, %	
				НЗ	З	НЗ	З	НЗ	З	О	НЗ	З	О	НЗ	З	О			
1	2	3	4	5	6	7	8	9	10	11	12	13	14	15	16	17	18	19	
12																			
16	2																	2	
20	4	1																5	
24	3	1																4	
28	3	1	1															5	
32	2	1																3	
36	2	1																3	
40	2																	2	
44	2																	2	
48	3																	3	
52	3																	3	
56																			
60																			
64																			
68																			
72																			
76																			
80																			
84																			
88																			
Итого, шт	26	5	1															32	
Итого, %	80,5	14,3	5,2															100	

ВЕДОМОСТЬ ПЕРЕЧЕТА ДЕРЕВЬЕВ

Порода : ель

Ступени толщины см	Количество деревьев по категориям состояния, шт.																Всего деревьев по ступеням толщины		
	I	II	III	IV		V		VI			снеголом			аварийные деревья			шт.	в т.ч. подлежат рубке, %	
				НЗ	З	НЗ	З	НЗ	З	О	НЗ	З	О	НЗ	З	О			
1	2	3	4	5	6	7	8	9	10	11	12	13	14	15	16	17	18	19	
12																			
16	4																	4	
20	3	1																4	
24	2	1																3	
28	3	1	1															5	
32	2	1																3	
36	3																	3	
40	3																	3	
44	2																	2	
48	3																	3	
52	2																	2	
56	2																	2	
60																			
64																			
68																			
72																			
76																			
80																			
84																			
88																			
Итого, шт	29	4	1															34	
Итого, %	84,3	11,0	4,7															100	

Примечание: НЗ – незаселенное, З – заселенное, О – отработанное вредителями.

СКС породы ель 1,3

ВРЕМЕННАЯ ПРОБНАЯ ПЛОЩАДЬ

Субъект Российской Федерации Республика Алтай
Лесничество (лесопарк) Усть-Канское Квартал 32 Выдел 24
Площадь 52,5 га, Площадь л/п выд. 8,8 га
Номер очага вредных организмов - Размер пробной площади 0,5 га
Таксационная характеристика:
Тип леса СБРТ Состав 6ЛВ2К2Е Возраст 110/130
Бонитет 3 Полнота 0,7 Запас на га 260 Возобновление подрост 4К6Е
2,0 тыс.шт./га
Время и причина ослабления лесного насаждения гнили стволовые
Тип очага вредных организмов: эпизодический, хронический (подчеркнуть)
Фаза развития очага вредных организмов: начальная, нарастания численности, собственно вспышка, кризис (подчеркнуть)
Состояние лесного насаждения, намечаемые мероприятия : Устойчивое насаждение, ослабленное

Исполнитель работ по проведению лесопатологических обследований:

ФИО Казакова Д.В.

Подпись 

Дата составления документа 09.10.2019 г. Телефон 8 (38847) 23-1-06; 22-5-02

ВЕДОМОСТЬ ПЕРЕЧЕТА ДЕРЕВЬЕВ

Порода : лиственница высокогорная

Ступени толщины см	Количество деревьев по категориям состояния, шт.																Всего деревьев по ступеням толщины		
	I	II	III	IV		V		VI			снеголом			аварийные деревья			шт.	в т.ч. подлежат рубке, %	
				НЗ	З	НЗ	З	НЗ	З	О	НЗ	З	О	НЗ	З	О			
1	2	3	4	5	6	7	8	9	10	11	12	13	14	15	16	17	18	19	
12																			
16	3																	3	
20	4	1																5	
24	3	1																4	
28	3	1																4	
32	3	1	1															5	
36	3	1																4	
40	4	1																5	
44	3	1																4	
48	2	1																3	
52	3																	3	
56	4																	4	
60																			
64																			
68																			
72																			
76																			
80																			
84																			
88																			
Итого, шт	35	8	1															44	
Итого, %	78,9	19,8	1,3															100	

ВЕДОМОСТЬ ПЕРЕЧЕТА ДЕРЕВЬЕВ

Порода : кедр

Ступени толщины см	Количество деревьев по категориям состояния, шт.																Всего деревьев по ступеням толщины	
	I	II	III	IV		V		VI			снеголом			аварийные деревья			шт.	в т.ч. подлежат рубке, %
				НЗ	З	НЗ	З	НЗ	З	О	НЗ	З	О	НЗ	З	О		
1	2	3	4	5	6	7	8	9	10	11	12	13	14	15	16	17	18	19
12																		
16																		
20	1																	1
24	1																	1
28	1																	1
32	1	1																2
36	1																	1
40	1																	1
44	1																	1
48	1																	1
52	1																	1
56	1																	1
60	1																	1
64	1																	1
68																		
72																		
76																		
80																		
84																		
88																		
Итого, шт	12	1																13
Итого, %	93,7	6,3																100

СКС породы кедр I, I

ВЕДОМОСТЬ ПЕРЕЧЕТА ДЕРЕВЬЕВ

Порода : ель

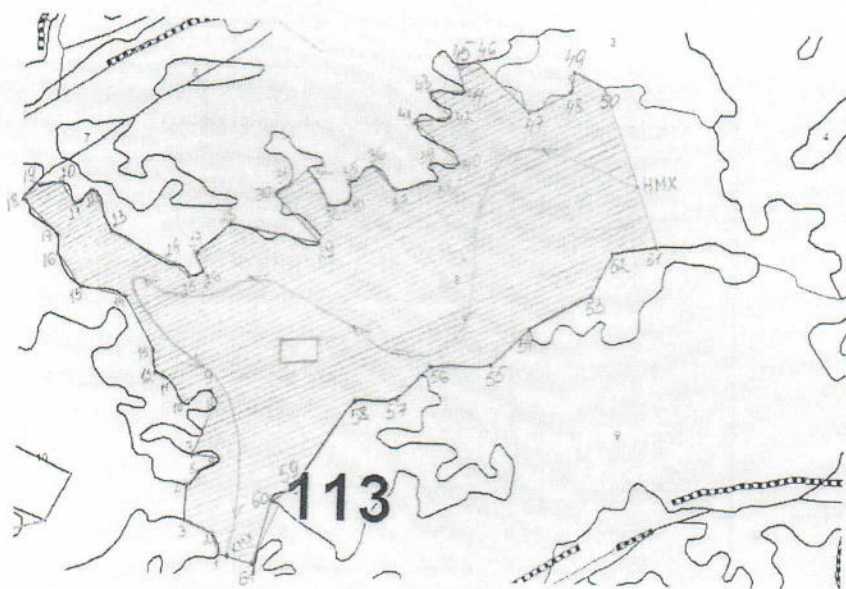
Ступени толщины см	Количество деревьев по категориям состояния, шт.																Всего деревьев по ступеням толщины		
	I	II	III	IV		V		VI			снеголом			аварийные деревья			шт.	в т.ч. подлежат рубке, %	
				НЗ	З	НЗ	З	НЗ	З	О	НЗ	З	О	НЗ	З	О			
1	2	3	4	5	6	7	8	9	10	11	12	13	14	15	16	17	18	19	
12																			
16																			
20	1																	1	
24	1																	1	
28	1	1	1															3	
32	1																	1	
36	1																	1	
40	1																	1	
44	1																	1	
48	1																	1	
52	1																	1	
56																			
60																			
64																			
68																			
72																			
76																			
80																			
84																			
88																			
Итого, шт	9	1	1															11	
Итого, %	87,6	10,8	1,6															100	

Примечание: НЗ - незаселенное, З - заселенное, О - отработанное вредителями.

СКС породы ель 1,1

Абрис участка

М 1:10000






кв.113 выд.8- 100,0 га

Номер выдела	Ленты (круговой площадки) перечёта				
	№ ленты (площадки)	длина, м	ширина, м	радиус, м	площадь, га
8	сплошной (№1)				1,1

Номера точек	Координаты	Румбы линий	Длина, м
1-2	N51°17.407' E084°52.988'		
2-3	N51°17.447' E084°54.893'		
3-4	N51°17.472' E084°54.820'		
4-5	N51°17.517' E084°54.819'		
5-6	N51°17.519' E084°54.824'		
6-7	N51°17.579' E084°54.875'		
7-8	N51°17.577' E084°54.825'		
8-9	N51°17.638' E084°54.879'		
9-10	N51°17.677' E084°54.856'		
10-11	N51°17.655' E084°54.794'		
11-12	N51°17.689' E084°54.766'		
12-13	N51°17.731' E084°54.727'		
13-14	N51°17.825' E084°54.628'		
14-15	N51°17.841' E084°54.504'		
15-16	N51°17.876' E084°54.483'		
16-17	N51°17.908' E084°54.475'		
17-18	N51°17.953' E084°54.395'		
18-19	N51°17.961' E084°54.412'		
19-20	N51°17.971' E084°54.462'		
20-21	N51°17.940' E084°54.504'		
21-22	N51°17.961' E084°54.542'		

22-23	N51°17.905' E084°54.584'		
23-24	N51°17.855' E084°54.743'		
24-25	N51°17.841' E084°54.788'		
25-26	N51°17.852' E084°54.839'		
26-27	N51°17.884' E084°54.826'		
27-28	N51°17.921' E084°54.897'		
28-29	N51°17.913' E084°54.948'		
29-30	N51°17.910' E084°55.010'		
30-31	N51°17.897' E084°55.081'		
31-32	N51°17.916' E084°55.123'		
32-33	N51°17.961' E084°55.096'		
33-34	N51°17.963' E084°55.031'		
34-35	N51°17.985' E084°55.014'		
35-36	N51°18.009' E084°55.048'		
36-37	N51°18.043' E084°55.031'		
37-38	N51°18.056' E084°54.958'		
38-39	N51°18.070' E084°54.989'		
39-40	N51°18.038' E084°55.423'		
40-41	N51°18.055' E084°55.432'		
41-42	N51°18.091' E084°55.339'		
42-43	N51°18.119' E084°55.418'		
43-44	N51°18.157' E084°55.440'		
44-45	N51°18.202' E084°55.416'		
45-46	N51°18.212' E084°55.502'		
46-47	N51°18.179' E084°55.518'		
47-48	N51°18.123' E084°55.596'		
48-49	N51°18.149' E084°55.716'		
49-50	N51°18.172' E084°55.739'		
50-51	N51°18.084' E084°55.785'		
51-52	N51°17.951' E084°55.927'		
52-53	N51°17.933' E084°55.809'		
53-54	N51°17.863' E084°55.758'		
54-55	N51°17.821' E084°55.621'		
55-56	N51°17.760' E084°55.524'		
56-57	N51°17.754' E084°55.394'		
57-58	N51°17.699' E084°55.286'		
58-59	N51°17.699' E084°55.222'		
59-60	N51°17.571' E084°55.071'		
60-61	N51°17.531' E084°55.995'		
61-1	N51°17.436' E084°55.952'		

Условные обозначения:

 пробная площадь НМХ начало маршрутного хода  обследованная S
 маршрутный ход КМХ конец маршрутного хода

Исполнитель работ по проведению лесопатологических обследований:

ФИО Казакова Д.В.

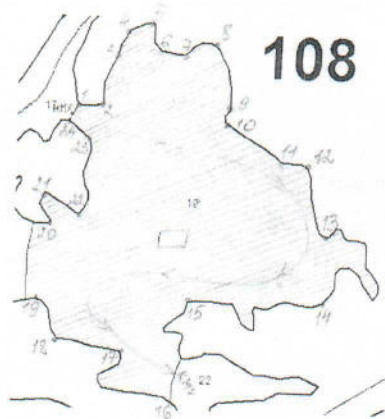
Подпись



Дата составления документа 09.10.2019г. Телефон 8(388 47) 23-1-06

Абрис участка

М 1:10000





кв.108 выд.19 – 54,1 га

Номер выдела	Ленты (круговой площадки) перечёта				
	№ ленты (площадки)	длина, м	ширина, м	радиус, м	площадь, га
19	сплошной (№1)				0,9

Номера точек	Координаты	Румбы линий	Длина, м
1-2	N51°01.964' E084°43.234'		
2-3	N51°01.985' E084°43.359'		
3-4	N51°02.059' E084°43.386'		
4-5	N51°02.089' E084°43.407'		
5-6	N51°02.110' E084°43.460'		
6-7	N51°02.064' E084°43.463'		
7-8	N51°02.067' E084°43.545'		
8-9	N51°02.083' E084°43.625'		
9-10	N51°01.984' E084°43.667'		
10-11	N51°01.966' E084°43.636'		
11-12	N51°01.899' E084°43.781'		
12-13	N51°01.889' E084°43.847'		
13-14	N51°01.782' E084°43.894'		
14-15	N51°01.707' E084°43.896'		
15-16	N51°01.682' E084°43.757'		
16-17	N51°01.701' E084°43.596'		
17-18	N51°01.618' E084°43.441'		
18-19	N51°01.622' E084°43.269'		
19-20	N51°01.680' E084°43.266'		
20-21	N51°01.696' E084°43.223'		
21-22	N51°01.773' E084°43.230'		
22-23	N51°01.809' E084°43.358'		
23-24	N51°01.936' E084°43.356'		
24-1	N51°01.963' E084°43.314'		

Условные обозначения:

 пробная площадь НМХ начало маршрутного хода  обследованная S

 маршрутный ход КМХ конец маршрутного хода

Исполнитель работ по проведению лесопатологических обследований:

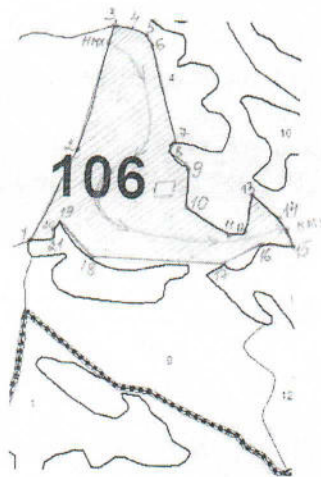
ФИО Казакова Д.В.

Подпись 

Дата составления документа 09.10.2019 г. Телефон 8(388 47) 23-1-06

Абрис участка

М 1:10000





кв.106 выд.9 – 20,6 га

Номер выдела	Ленты (круговой площадки) перечёта				
	№ ленты (площадки)	длина, м	ширина, м	радиус, м	площадь, га
9	сплошной (№1)				0,7

Номера точек	Координаты	Румбы линий	Длина, м
1-2	N51°03.327' E084°41.684'		
2-3	N51°03.456' E084°41.774'		
3-4	N51°03.637' E084°41.846'		
4-5	N51°03.639' E084°41.867'		
5-6	N51°03.632' E084°41.890'		
6-7	N51°03.622' E084°41.909'		
7-8	N51°03.484' E084°41.977'		
8-9	N51°03.457' E084°41.972'		
9-10	N51°03.428' E084°42.016'		
10-11	N51°03.377' E084°42.011'		
11-12	N51°03.331' E084°42.129'		
12-13	N51°03.330' E084°42.172'		
13-14	N51°03.379' E084°42.205'		
14-15	N51°03.344' E084°42.264'		
15-16	N51°03.337' E084°42.273'		
16-17	N51°03.334' E084°42.210'		
17-18	N51°03.301' E084°42.125'		
18-19	N51°03.298' E084°41.823'		
19-20	N51°03.350' E084°41.735'		
20-21	N51°03.336' E084°41.698'		
21-1	N51°03.316' E084°41.704'		

Условные обозначения:

 пробная площадь НМХ начало маршрутного хода  обследованная S

 маршрутный ход КМХ конец маршрутного хода

Исполнитель работ по проведению лесопатологических обследований:

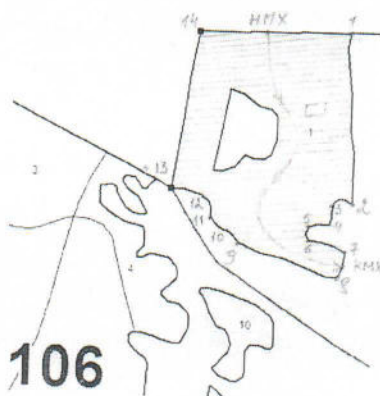
ФИО Казакова Д.В.

Подпись 

Дата составления документа 09.10.2019 г. Телефон 8(388 47) 23-1-06

Абрис участка

М 1:10000



кв.106 выд.1-25,3 га

Номер выдела	Ленты (круговой площадки) перечёта				
	№ ленты (площадки)	длина, м	ширина, м	радиус, м	площадь, га
1	сплошной (№1)				0,7

Номера точек	Координаты	Румбы линий	Длина, м
1-2	N51°03.935' E084°42.475'		
2-3	N51°03.713' E084°42.510'		
3-4	N51°03.699' E084°42.469'		
4-5	N51°03.666' E084°42.457'		
5-6	N51°03.656' E084°42.405'		
6-7	N51°03.634' E084°42.393'		
7-8	N51°03.615' E084°42.498'		
8-9	N51°03.584' E084°42.484'		
9-10	N51°03.629' E084°42.233'		
10-11	N51°03.642' E084°42.216'		
11-12	N51°03.657' E084°42.170'		
12-13	N51°03.687' E084°42.158'		
13-14	N51°03.704' E084°42.082'		
14-1	N51°03.939' E084°42.122'		

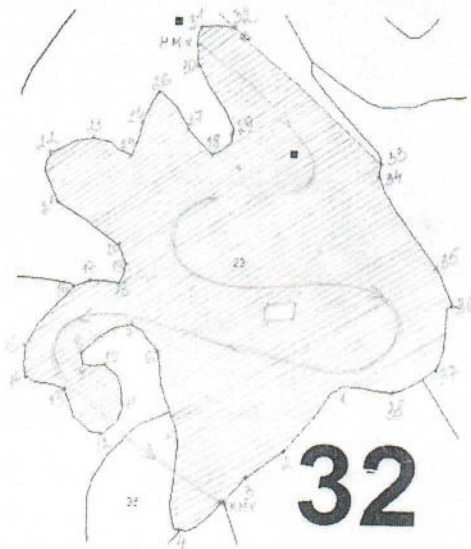
Условные обозначения:

- пробная площадка НМХ начало маршрутного хода обследованная S
 маршрутный ход КМХ конец маршрутного хода

Исполнитель работ по проведению лесопатологических обследований:
 ФИО Казакова Д.В. Подпись *Казакова Д.В.*
 Дата составления документа 09.10.2019 г. Телефон 8(388 47) 23-1-06

Абрис участка

М 1:10000






кв.32 выд.23-91,2 га

Номер выдела	Ленты (круговой площадки) перечёта				
	№ ленты (площадки)	длина, м	ширина, м	радиус, м	площадь, га
23	сплошной (№1)				1,1

Номера точек	Координаты	Румбы линий	Длина, м
1-2	N50°44.815' E085°16.854'		
2-3	N50°44.699' E085°16.733'		
3-4	N50°44.648' E085°16.634'		
4-5	N50°44.569' E085°16.499'		
5-6	N50°44.104' E085°16.496'		
6-7	N50°44.835' E085°16.441'		
7-8	N50°44.884' E085°16.361'		
8-9	N50°44.803' E085°16.234'		
9-10	N50°44.786' E085°16.316'		
10-11	N50°44.744' E085°16.329'		
11-12	N50°44.716' E085°16.273'		
12-13	N50°44.777' E085°16.213'		
13-14	N50°44.796' E085°16.123'		
14-15	N50°44.832' E085°16.119'		
15-16	N50°44.921' E085°16.225'		
16-17	N50°44.931' E085°16.257'		
17-18	N50°44.930' E085°16.331'		
18-19	N50°44.968' E085°16.353'		
19-20	N50°45.007' E085°16.326'		
20-21	N50°45.067' E085°16.178'		
21-22	N50°45.128' E085°16.158'		
22-23	N50°45.151' E085°16.235'		
23-24	N50°45.130' E085°16.352'		

24-25	N50°45.191' E085°16.381'		
25-26	N50°45.225' E085°16.404'		
26-27	N50°45.175' E085°16.463'		
27-28	N50°45.137' E085°16.544'		
28-29	N50°45.171' E085°16.602'		
29-30	N50°45.290' E085°16.511'		
30-31	N50°45.333' E085°16.513'		
31-32	N50°45.333' E085°16.567'		
32-33	N50°45.138' E085°16.928'		
33-34	N50°45.105' E085°16.940'		
34-35	N50°44.973' E085°17.088'		
35-36	N50°44.929' E085°17.114'		
36-37	N50°44.867' E085°17.104'		
37-38	N50°44.829' E085°17.081'		
38-1	N50°44.800' E085°16.995'		

Условные обозначения:

 пробная площадь НМХ начало маршрутного хода  обследованная S
 маршрутный ход КМХ конец маршрутного хода

Исполнитель работ по проведению лесопатологических обследований:

ФИО Казакова Д.В. Подпись *Казакова Д.В.*

Дата составления документа 09.10.2019 г. Телефон 8(388 47) 23-1-06

Абрис участка

М 1:10000





кв.32 выд.24-8,8 га


Номер выдела	Ленты (круговой площадки) перечёта				
	№ ленты (площадки)	длина, м	ширина, м	радиус, м	площадь, га
24	сплошной (№1)				0,5

Номера точек	Координаты	Румбы линий	Длина, м
1-2	N50°45.221' E085°17.049'		
2-3	N50°45.225' E085°17.052'		
3-4	N50°45.234' E085°17.110'		
4-5	N50°45.252' E085°17.268'		
5-6	N50°45.287' E085°17.352'		
6-7	N50°45.353' E085°17.374'		
7-8	N50°45.371' E085°17.383'		
8-9	N50°45.330' E085°17.460'		
9-10	N50°45.268' E085°17.484'		
10-11	N50°45.252' E085°17.510'		
11-1	N50°45.178' E085°17.513'		

Условные обозначения:

- пробная площадь НМХ начало маршрутного хода  обследованная
 маршрутный ход КМХ конец маршрутного хода

Исполнитель работ по проведению лесопатологических обследований:

ФИО Казакова Д.В. Подпись 
 Дата составления документа 09.10.2019 г. Телефон 8(388 47) 23-1-06