

УТВЕРЖДАЮ:

Заместитель министра природных
ресурсов, экологии и туризма Рес-
публики Алтай

должность

Растворов Сергей Николаевич

фамилия, имя отчество (при наличии)

31.03.2021

дата

подпись

Акт

лесопатологического обследования № 1-66-2021

лесных насаждений _____ Майминского _____ (лесничества)

Республики Алтай _____ (субъект Российской Федерации)

Способ лесопатологического обследования:

1. Визуальный

2. Инструментальный

<input type="checkbox"/>
<input checked="" type="checkbox"/>

Место проведения

Участковое лесничество	Урочище (дата)	Квартал	Выдел	Площадь выдела, га	Лесопатологический выдел	Площадь лесопатологического выдела, га
1	2	3	4	5	6	7
Манжерокское		27	18	12,5	3	3,0

Лесопатологическое обследование проведено на общей площади _____ 3,0 _____ га.

Кадастровый номер участка: _____ 04:01:020223:0005

(для участков, предоставленных в постоянное (бессрочное) пользование, аренду)

Документ о праве пользования:

Договор аренды лесного участка от 26.05.2008 № 39-8, для осуществления рекреационной деятельности.

(тип документа о праве пользования, дата, номер, вид разрешенного использования лесов)

2.4.3. Поражено болезнями:

Болезнь / возбудитель	Порода	Встречаемость, % от запаса насаждения	Степень поражения лесного насаждения (слабая, средняя, сильная)
1	2	3	4

2.5. Выборке подлежит _____ % деревьев (указывается общий% запаса деревьев, подлежащих рубке, от общего запаса насаждения), в том числе:

без признаков ослабления _____ % (причины назначения) _____ ;

ослабленных _____ % (причины назначения) _____ ;

сильно ослабленные _____ % (причины назначения) _____ ;

усыхающих _____ % (причины назначения) _____ ;

свежего сухостоя _____ %;

свежего ветровала _____ %;

свежего бурелома _____ %;

старого сухостоя _____ %;

старого ветровала _____ %;

старого бурелома _____ %.

2.6. Полнота лесного насаждения после уборки деревьев, подлежащих рубке, составит _____ Критическая полнота для данной категории лесных насаждений и преобладающей породы составляет _____

ЗАКЛЮЧЕНИЕ к инструментальному обследованию участка.

С целью предотвращения негативных процессов, снижения ущерба от их воздействия, назначено: Рубка аварийных деревьев сосны – 14шт. (9м³), березы – 8шт. (6 м³)

Участковое лесничество	Урочище (дача)	Квартал	Выдел	Площадь выдела, га	Лесопатологический выдел	Площадь лесопатологического выдела, га	Вид мероприятия	Площадь мероприятия, га	Породы	Доля выбираемой древесины по запасу, %	Рекомендуемый срок проведения мероприятия
1	2	3	4	5	6	7	8	9	10	11	12
Манжерокское		27	18	12,5	3	3,0	РАД	3,0	Сосна Береза		2021-2022

Ведомость временной пробной площади и абрис участка прилагаются (приложения 2 и 3 к Акту).

РЕКОМЕНДАЦИИ по проведению мероприятий, не относящихся к мероприятиям по предупреждению распространения вредных организмов. Надзор за состоянием смежных деревьев.

Дата проведения ЛПО 04.03.2021 _____

Дата составления документа 22.03.2021

Исполнитель работ по проведению лесопатологического
обследования:

Туев А.А.

Фамилия, имя и отчество (при наличии)

Организация Филиал ФБУ «Рослесозащита» «ЦЗЛ Алтайского края»

Должность инж. – лесопатолог 1 кат. Подпись  Телефон 8 (385 2) 35-32-63

Приложение 1.1
к акту лесопатологического обследования
утвержденному Приказом
Минприроды России
от 09.11.2020 № 910

Результаты проведения лесопатологического обследования лесных насаждений

за март 20 21 га

Субъект Российской Федерации Республика Алтай Лесничество Майминское
Участковое лесничество Манжерокское Урочище (лесная дача)

Номер квартала	Номер выдела	Площадь выдела, га	Целевое назначение лесов	Категория защитных лесов	ОЗУ	Номер лесопатологического выдела	Площадь лесопатологического выдела, га	Таксационная характеристика лесного насаждения								Число деревьев на временной пробной	Распределение деревьев по категориям состояния, % от запаса												Назначение мероприятий						
								состав	попада	возраст	средняя высота, м	средний диаметр, см	тип леса	плотность	бонитет		запас, куб. м/га	без признаков ослабления	ослабленные			сильно ослабленные			убыточные			свежий сухойстой	свежий ветровал	свежий бурелом	старый сухойстой	старый ветровал	старый бурелом	Причина ослабления, повреждения	Подлежит рубке, % от запаса
1	2	18	защитные	149		3	3.0	9	10	11	12	13	14	15	16	17	18	19	20	21	22	23	24	25	26	27	28	29	30	31	32	33	34	35	36
27	18	12,5				3	3.0	8С2Б	С	90	28	36	ОЛРТ	0,7	1	310																			

Условные обозначения: Н – деревья не подлежат рубке; Р – деревья подлежат рубке.

Категория защитных насаждений: 149 – нерестоохранные полосы лесов.

Выявлены аварийные деревья в количестве 22 шт., из них 14 шт. сосна, 8 шт. береза.

Исполнитель работ по проведению лесопатологического обследования: Туев А.А. Подпись
Фамилия, имя и отчество (при наличии)

Дата составления документа 22.03.2021

ВРЕМЕННАЯ ПРОБНАЯ ПЛОЩАДЬ № 1

1.1. Субъект Российской Федерации Республика Алтай Лесничество Майминское
Участковое лесничество Манжерокское Урочище (лесная дача) _____
Квартал 27 Выдел 18 Площадь выдела 12,5 га.
Лесопатологический выдел 3 Площадь лесопатологического выдела 3,0 га.

1.2. Метод перече́та:
сплошной, ленты перече́та, круговые площадки постоянного радиуса, реласкопические пло-
щадки (нужное подчеркнуть).
Количество лент/ площадок _____ шт. Размеры площадок (длина * ширина/ радиус) _____ м.
Размер временной пробной площади _____ га.

1.3. Фактическая таксационная характеристика насаждения:
Состав 8С2Б возраст 90 лет; тип леса ОЛРТ полнота 0,7
бонитет 1 запас на га 310 кубм возобновление _____

1.4. Номер очага вредных организмов:
Тип очага вредных организмов: эпизодический, хронический, (нужное подчеркнуть).
Фаза развития очага вредных организмов: начальная, нарастания численности, собственно
вспышка, кризис (нужное подчеркнуть).

1.5. Причина ослабления, повреждения насаждения и время:

Состояние насаждения:

Средневзвешенная категория состояния насаждения:

1.6. Назначение мероприятия:

Выявлены аварийные деревья породы сосна в количестве 14шт., породы береза 8шт.

Исполнитель работ по проведе-
нию лесопатологического обсле-
дования:

Тусв АА Подпись
Фамилия, имя и отчество (при наличии)



Дата составления документа 04.03.2021

ВЕДОМОСТЬ ПЕРЕЧЕТА ДЕРЕВЬЕВ
(для сплошной, ленточного и перечета на круговых площадках постоянного радиуса)

Порода: Сосна Средневзвешенная категория состояния _____

Ступени тол- щины, см	Количество деревьев по категориям состояния, шт.															Всего		
	1		2		3		4		5		5 (а, б, в)			5 (г, д, е)			шт./куб.м	В том числе под- лежит рубке,%
	Н	З	Н	З	Н	З	Н	З	Н	З	Н	З	О	Н	З	О		
1	2	3	4	5	6	7	8	9	10	11	12	13	14	15	16	17	18	19
16									1									
20									4									
24									3									
28									2									
32									4									
Итого, шт.									14									
Итого, куб. м									9									
Итого, % от запаса по по- роде																		

Причины назначения в рубку деревьев категорий состояния:

- 1 _____
- 2 _____
- 3 _____
- 4 _____

ВЕДОМОСТЬ ПЕРЕЧЕТА ДЕРЕВЬЕВ

(для сплошной, ленточного и перечета на круговых площадках постоянного радиуса)

Порода: Береза Средневзвешенная категория состояния _____

Ступени тол- щины, см	Количество деревьев по категориям состояния, шт.																Всего	
	1		2		3		4		5		5 (а, б, в)			5 (г, д, е)			шт./куб.м	В том числе под- лежит рубке, %
	Н	З	Н	З	Н	З	Н	З	Н	З	Н	З	О	Н	З	О		
1	2	3	4	5	6	7	8	9	10	11	12	13	14	15	16	17	18	19
16									1									
24									2									
28									2									
32									1									
36									1									
44									1									
Итого, шт.									8									
Итого, куб. м									6									
Итого, % от запаса по по- роде																		

Причины назначения в рубку деревьев категорий состояния:

- 1 _____
- 2 _____
- 3 _____
- 4 _____

По насаждению: 8С2Б Средневзвешенная категория состояния _____

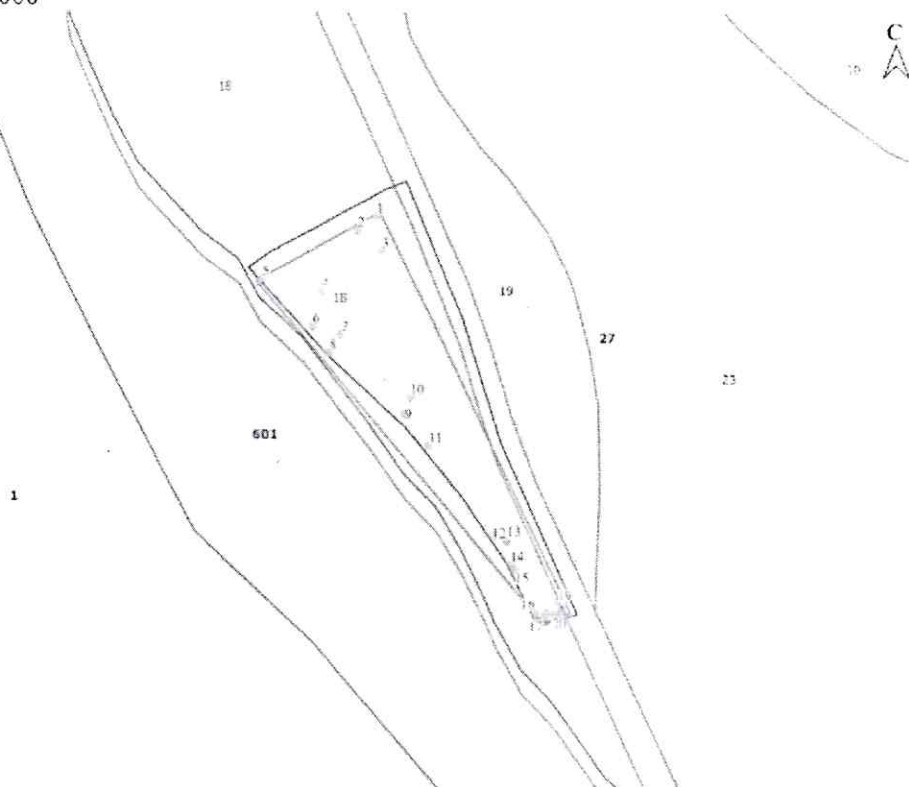
Ступени тол- щины, см	Количество деревьев по категориям состояния, шт.																Всего	
	1		2		3		4		5		5 (а, б, в)			5 (г, д, е)			шт./куб.м	В том числе под- лежит рубке,%
	Н	З	Н	З	Н	З	Н	З	Н	З	Н	З	О	Н	З	О		
1	2	3	4	5	6	7	8	9	10	11	12	13	14	15	16	17	18	19
16									2									
20									4									
24									5									
28									4									
32									5									
36									1									
44									1									
Итого, шт.									22									
Итого, куб. м									15									
Итого, % от запаса по по- роде																		

Условные обозначения: Н- не заселено (не поражено, не повреждено), З – заселено стволовыми вредителями (поражено болезнями, повреждено огнем), О – отработано вредителями.

Приложение 3
к акту лесопатологического обследования
утвержденному Приказом
Минприроды России
от 09.11.2020 № 910

Абрис

Масштаб 1: 10 000



Условные обозначения:

- Квартальная сеть
- Выделная сеть
- Лента перечёта
- Границы кадастрового участка

№ квартала	№ выдела	№ лесопатологического выдела	Размеры ленты (круговой площадки) перечёта				Координаты		
			№ ленты (площадки)	длина, м	ширина, м	радиус, м	площадь, га	начала, конца и поворотных точек лент перечёта/ центров круговых площадок перечёта	
1	2	3	4	5	6	7	8	9	10
27	18	3	1	327	114/32			51.69530/85.76929 51.69271/85.77274	51.69582/85.77077 51.69281/85.77306

Пространственное размещение лесопатологических выделов

(включается в Акт при выделении лесопатологических выделов, для указания пространственного расположения поврежденных и погибших насаждений)

Номера точек	Координаты		Длина, м
	2	3	
1			4
1-2	51.69530/85.76929	51.69582/85.77077	114
3-4	51.69271/85.77274	51.69281/85.77306	32

Исполнитель работ по проведению лесопатологического обследования:

Туев А.А. Подпись
Фамилия, имя и отчество (при наличии)



Дата составления документа 04.03.2021