

СОГЛАСОВАНО:

Должность: Начальник отдела охраны
защиты и воспроизводства лесов
Ф.И.О. Делдошпоева Е.С.

УТВЕРЖДАЮ:

Должность И.о.министра природных
ресурсов, экологии и туризма
Республики Алтай
Ф.И.О. Мунатов Е.А.

Дата 04.12.2020

Подпись 

Дата 04.12.2020

Подпись 

Акт
лесопатологического обследования N 14/1-63-2020
лесных насаждений Турочакского лесничества (лесопарка)
Республики Алтай (субъект Российской Федерации)

Способ лесопатологического обследования: 1. Визуальный | V |

2. Инструментальный | |

Место проведения

Участковое лесничество	Урочище (дача)	Квартал (кварталы)	Выдел (выделы)	Площадь, га
Иогачское	Иогачское	95	6	19,3
Иогачское	Иогачское	95	8	17,2
Иогачское	Иогачское	95	13	18,3
Иогачское	Иогачское	95	14	26,1
Иогачское	Иогачское	95	21	74,3(69,1)

Лесопатологическое обследование проведено на общей площади 150,0 га.

1. Визуальное лесопатологическое обследование.

Наземное | | Дистанционное | |

1.1. На площади 150 га фактическая таксационная характеристика лесного насаждения соответствует (не соответствует) таксационному описанию (нужное подчеркнуть). Причины несоответствия _____

Список участков с выявленными несоответствиями приведен в приложении 1 к настоящему Акту.

1.2. Лесные насаждения с нарушенной и утраченной устойчивостью выявлены на площади 61,6 га:

Участковое лесничество	Урочище (дача)	Площадь, га		Причина ослабления (гибели)
		с нарушенной устойчивостью	с утраченной устойчивостью	
Иогачское	Иогачское	61,6		Межвидовая конкуренция (610)
Итого		61,6		

Состояние обследованных лесных насаждений приведено в приложениях 1.1 - 1.4 к Акту в зависимости от метода проведения ЛПО.

1.3. В обследованных лесных участках прогнозируется:

Прогноз	Площадь, га
Ослабление лесных насаждений	150
Усыхание лесных насаждений различной степени	
Развитие очагов вредных организмов	

1.4. Обнаружено загрязнение лесного участка отходами и выбросами:

промышленными | |

бытовыми | |

Вид загрязнения	Размеры загрязнения			Объем, кубм	Площадь загрязнения, га
	длина, м	ширина, м	высота, м		

ЗАКЛЮЧЕНИЕ

Оценка текущего санитарного и лесопатологического состояния лесных насаждений, назначенные профилактические мероприятия по защите лесов, агитационные мероприятия: Оценка, текущего санитарного и лесопатологического состояния лесных насаждений, назначенные профилактические мероприятия по защите лесов, агитационные мероприятия: Лесопатологический выдел №6. Площадь ЛПВ 19,3 га. Состав насаждения соответствует данным таксационного описания 4К2П1ЕЗБ+ИВ. Средняя категория состояния насаждения составляет 1,49. Насаждение с нарушенной устойчивостью. Основной причиной ослабления является межвидовая конкуренция (610). Признаки повреждения деревьев: Усыхание <1/4 ветвей кроне прошлых лет(111), Усыхание от 1/4 до 1/2 ветвей в кроне прошлых лет (112).

Лесопатологический выдел № 8. Площадь ЛПВ 17,2 га. Состав насаждения соответствует данным таксационного описания 3К2С2П2Б1К. Средняя категория состояния насаждения составляет 1,57. Насаждение с нарушенной устойчивостью. Основной причиной ослабления является межвидовая конкуренция (610). Признаки повреждения деревьев: Усыхание <1/4 ветвей кроне прошлых лет(111), Усыхание от 1/4 до 1/2 ветвей в кроне прошлых лет (112).

Лесопатологический выдел №13. Площадь ЛПВ 18,3 га. Состав насаждения соответствует данным таксационного описания 3К1К1С2П2Б1ИВ+ОС. Средняя категория состояния насаждения составляет 1,71. Насаждение с нарушенной устойчивостью. Основной причиной ослабления является межвидовая конкуренция (610). Признаки повреждения деревьев: Усыхание <1/4 ветвей кроне прошлых лет(111), Усыхание от 1/4 до 1/2 ветвей в кроне прошлых лет (112).

Лесопатологический выдел №14. Площадь ЛПВ 26,1 га. Состав насаждения соответствует данным таксационного описания 3К2К2П2Б1ИВ. Средняя категория состояния насаждения составляет 1,57. Насаждение с нарушенной устойчивостью. Основной причиной ослабления является межвидовая конкуренция (610). Признаки повреждения деревьев: Усыхание <1/4 ветвей кроне прошлых лет(111), Усыхание от 1/4 до 1/2 ветвей в кроне прошлых лет (112).

Лесопатологический выдел №21. Площадь ЛПВ 69,1 га. Состав насаждения соответствует данным таксационного описания 4К3П2Б1ИВ. Средняя категория состояния насаждения составляет 1,47. Основной причиной ослабления является межвидовая конкуренция (610). Признаки повреждения деревьев: Усыхание <1/4 ветвей кроне прошлых лет(111), Усыхание от 1/4 до 1/2 ветвей в кроне прошлых лет (112). По результатам визуального лесопатологического обследования с целью предотвращения негативных процессов или снижения ущерба от воздействия вредных организмов данное насаждение не нуждается. В ходе лесопатологического визуального обследования обнаружено межвидовая конкуренция (610). Признаки повреждения деревьев: Усыхание <1/4 ветвей кроне прошлых лет(111), Усыхание от 1/4 до 1/2 ветвей в кроне прошлых лет (112). Неблагоприятные почвенно климатические факторы 823, воздействия тяжести снега, повлекшие сильный изгиб или слом стволов деревьев в прошлом году. Обрыв корней, вывал прошлых лет 206.

Проведение профилактических биотехнических мероприятий; улучшение условий обитания и размножения насекомоядных птиц и других насекомоядных животных.

Охрана местообитаний; выпуск, расселение и интродукция насекомых энтомофагов, посев травянистых нектароносных растений.

Агитационные мероприятия: беседы с населением, проведение открытых уроков в общеобразовательных учреждениях, развешивание аншлагов и плакатов, размещение информационных материалов в средствах массовой информации.

Исполнитель работ по проведению лесопатологического обследования:

Ф.И.О. Немзоров В.Ю.

Подпись



95	14	26,1	Защитные	Орехов опромысловые зоны	26,1	3К2К 2П2Б 1ИВ	Б	25	10	12	ТЗМ	0,6	4	45	32	100	3	2	3	14	111 112	47	610	0				26,1											
																								0	0	0	0		Без наз. н. СОМ										
95	21	74,3	Защитные	Орехов опромысловые зоны	69,1	4К3П 2Б1И В	К	24	6	12	ТЗМ	0,6	3	40	32	89	8	2	1	1	11	111 112	11	610	0	0	0	0	69,1										
							П	24	8	14					45	65	32	2	1	35																			
							Б	25	7	10					30		100																						
							Ив	20	6	8					15		100																						
							Ив	20	7	8					14		100																						
95	6	19,3	Защитные	Орехов опромысловые зоны	19,3	4К2П 1ЕЗБ +ИВ	К	35	6	10	ТЗМ	0,6	3	40	34	60	40						111 112	40	610	0	0	0	0	19,3									
							П	35	7	12					60	68	29	2	1	32																			
							Е	25	5	6					31	67	33																						
							Б	20	6	10					11	25	75																						
							Б	20	6	10					11	25	75																						

Показатели, не соответствующие таксационному описанию отмечаются "**".
Исполнитель работ по проведению лесопатологического обследования:

ФИО Авдеев В.В. Подпись Авдеев
Дата составления документа 21.09.2020 Телефон 89235688932

ВРЕМЕННАЯ ПРОБНАЯ ПЛОЩАДЬ N 1

Субъект Российской Федерации Республика Алтай
Лесничество (лесопарк) Турочакское. Квартал 95. Выдел 6.
Площадь 19,3 га,
Номер очага вредных организмов _____. Размер пробной площади безразмерная га.
Таксационная характеристика:
тип леса ТЗМ; состав 4К2П1ЕЗБ+ИВ; возраст 25; бонитет 3;
полнота 0,6; запас на га 40; возобновление подрост 8П2К-3,0 тыс.шт/га.
Время и причина ослабления лесного насаждения:
Межвидовая конкуренция-610.

Тип очага вредных организмов: эпизодический, хронический (подчеркнуть).
Фаза развития очага вредных организмов: начальная, нарастания численности,
собственно вспышка, кризис (подчеркнуть).
Состояние лесного насаждения, намечаемые мероприятия:
СКС насаждения -1,49,СКСКедра-1,4, СКС Пихта-1,38,Ель-1,33 СКС Береза-1,75.
Проведение профилактических биотехнических мероприятий

Исполнитель работ по проведению лесопатологического обследования:

ФИО Наумов В.В. Подпись Наумов В.В.

Дата составления документа 21.09.2020 Телефон 89235688932

Оборотная сторона

ВЕДОМОСТЬ ПЕРЕЧЕТА ДЕРЕВЬЕВ

Порода: Кедр

Ступени толщины см	Количество деревьев по категориям состояния, шт.																Всего деревьев по ступеням толщины	
	I	II	III	IV		V		VI			ветровал, бурелом			аварийные деревья			шт.	в том числе подлежат рубке, %
				НЗ	З	НЗ	З	НЗ	З	О	НЗ	З	О	НЗ	З	О		
1	2	3	4	5	6	7	8	9	10	11	12	13	14	15	16	17	18	19
																	13	
8	6	7															8	
12	3	5															5	
16	2	3															4	
20	4																4	
24	4																4	
28																		
Итого шт	19	15															34	
Итого, %	60	40																

кв 95 вид 6

Порода: Пихта

Ступени толщины см	Количество деревьев по категориям состояния, шт.																Всего деревьев по ступеням толщины	
	I	II	III	IV		V		VI			ветровал, бурелом			аварийные деревья			шт.	в том числе подлежат рубке, %
				НЗ	З	НЗ	З	НЗ	З	О	НЗ	З	О	НЗ	З	О		
1	2	3	4	5	6	7	8	9	10	11	12	13	14	15	16	17	18	19
8	7	2				4											13	
12	4	6				1		1									12	
16	2	4				1		1									8	
20	8	2															10	
24	11	4															15	
28	2																2	
Итого шт	34	18				6		2									60	
Итого, %	68	29				2		1										

кв 95 6696

Порода: Ель

Ступени толщины см	Количество деревьев по категориям состояния, шт.																Всего деревьев по ступеням толщины	
	I	II	III	IV		V		VI			ветровал, бурелом			аварийные деревья			шт.	в том числе подлежат рубке, %
				НЗ	З	НЗ	З	НЗ	З	О	НЗ	З	О	НЗ	З	О		
1	2	3	4	5	6	7	8	9	10	11	12	13	14	15	16	17	18	19
8	4	2															6	
12	4	3															7	
16	5	4															9	
20	1	2															3	
24	1																1	
28																		
Итого шт	15	16															31	
Итого, %	67	33																

кв 95 вид 6

Порода: Береза

Ступени толщины см	Количество деревьев по категориям состояния, шт.															Всего деревьев по ступеням толщины		
	I	II	III	IV		V		VI			ветровал, бурелом			аварийные деревья			шт.	в том числе подлежат рубке, %
				НЗ	З	НЗ	З	НЗ	З	О	НЗ	З	О	НЗ	З	О		
1	2	3	4	5	6	7	8	9	10	11	12	13	14	15	16	17	18	19
																	2	
8		2															2	
12		2																
16																	2	
20		1	1														5	
24		1	4															
28																		
Итого шт	2	9															11	
Итого, %	25	75																

Примечание: НЗ - незаселенное, З - заселенное, О - отработанное вредителями.

кв 95 вид 6

ВРЕМЕННАЯ ПРОБНАЯ ПЛОЩАДЬ

Субъект Российской Федерации Республика Алтай
Лесничество (лесопарк) Турочакское. Квартал 95. Выдел 8.
Площадь 17,2 га,
Номер очага вредных организмов -. Размер пробной площади безразмерная га.
Таксационная характеристика:
тип леса ТЗМ; состав 3К2С2П2Б1К; возраст 31; бонитет 3;
полнота 0,6; запас на га 40; возобновление подрост 9П1К-3,0 тыс.шт/га.
Время и причина ослабления лесного насаждения:
Непатогенные факторы, Межвидовая конкуренция-610.

Тип очага вредных организмов: эпизодический, хронический (подчеркнуть).
Фаза развития очага вредных организмов: начальная, нарастания численности,
собственно вспышка, кризис (подчеркнуть).
Состояние лесного насаждения, намечаемые мероприятия:
СКС насаждения -1,57, СКС Кедр-1,44, СКС Кедр-1,43 СКС Пихта-1,47, СКС Сосна-
1,52 СКС Береза-2. Проведение профилактических биотехнических мероприятий.
Насаждение с нарушенной устойчивостью.

Исполнитель работ по проведению лесопатологического обследования:

ФИО Андреев В. В. Подпись Андреев

Дата составления документа 21.09.2020, Телефон 8923 568 8932

Оборотная сторона

ВЕДОМОСТЬ ПЕРЕЧЕТА ДЕРЕВЬЕВ

Порода: Кедр

Ступени толщины см	Количество деревьев по категориям состояния, шт.																Всего деревьев по ступеням толщины		
	I	II	III	IV		V		VI			ветровал, бурелом			аварийные деревья			шт.	в том числе подлежат рубке, %	
				НЗ	З	НЗ	З	НЗ	З	О	НЗ	З	О	НЗ	З	О			
1	2	3	4	5	6	7	8	9	10	11	12	13	14	15	16	17	18	19	
8	1	5	2					2										10	
12	4	4																8	
16	1	6																7	
20	6	4																10	
24	6	6																12	
28	5	2																7	
Итого шт	23	27	2					2										54	
Итого, %	55	43	1					1											

кв 95 выг 8

Порода: Кедр

Ступени толщины см	Количество деревьев по категориям состояния, шт.															Всего деревьев по ступеням толщины		
	I	II	III	IV		V		VI			ветровал, бурелом			аварийные деревья			шт.	в том числе подлежат рубке, %
				НЗ	З	НЗ	З	НЗ	З	О	НЗ	З	О	НЗ	З	О		
1	2	3	4	5	6	7	8	9	10	11	12	13	14	15	16	17	18	19
8	1	5				3											9	
12	2	2															4	
16	1																1	
20	3	1															4	
24	6	4															10	
28	3	2															5	
Итого шт	15	14				3											33	
Итого, %	60	39				1												

кв 95 кв 8

Порода: Пихта

Ступени толщины см	Количество деревьев по категориям состояния, шт.																Всего деревьев по ступеням толщины	
	I	II	III	IV		V		VI			ветровал, бурелом			аварийные деревья			шт.	в том числе подлежат рубке, %
				НЗ	З	НЗ	З	НЗ	З	О	НЗ	З	О	НЗ	З	О		
1	2	3	4	5	6	7	8	9	10	11	12	13	14	15	16	17	18	19
8	5	16	5			1		1									28	
12	4	12				4											20	
16	6	5															11	
20	4	2															8	
24	6	1															7	
28	2	1															3	
Итого шт	27	37	5			5		1									75	
Итого, %	62	34	1			2		1										

к13 95 выг 8

Порода: Сосна

Ступени толщины см	Количество деревьев по категориям состояния, шт.																Всего деревьев по ступеням толщины	
	I	II	III	IV		V		VI			ветровал, бурелом			аварийные деревья			шт.	в том числе подлежат рубке, %
				НЗ	З	НЗ	З	НЗ	З	О	НЗ	З	О	НЗ	З	О		
1	2	3	4	5	6	7	8	9	10	11	12	13	14	15	16	17	18	19
8	12	16	5														33	
12	4	12		4													20	
16	9	6															15	
20	6	2															8	
24																		
28																		
Итого шт	31	36	5	4													76	
Итого, %	61	31	2	6														

кв 95 выг 8

Порода: Береза

Ступени толщины см	Количество деревьев по категориям состояния, шт.															Всего деревьев по ступеням толщины							
	I			II		III		IV		V			VI			ветровал, бурелом			аварийные деревья			шт.	в том числе подлежат рубке, %
								НЗ	З	НЗ	З	НЗ	З	О	НЗ	З	О	НЗ	З	О			
1	2	3	4	5	6	7	8	9	10	11	12	13	14	15	16	17	18	19					
8																							
12																							
16																							
20		1																1					
24		1																1					
28		4																4					
Итого шт		6																6					
Итого, %		100																					

Примечание: НЗ - незаселенное, З - заселенное, О - отработанное вредителями.
кв 95 выд 8

ВРЕМЕННАЯ ПРОБНАЯ ПЛОЩАДЬ

Субъект Российской Федерации Республика Алтай
Лесничество (лесопарк) Турочакское. Квартал 95. Выдел 21.
Площадь 69,1 га,
Номер очага вредных организмов -. Размер пробной площади безразмерная га.
Таксационная характеристика:
тип леса ТЗМ; состав 4КЗП2Б1ИВ; возраст 24; бонитет 3;
полнота 0,6; запас на га 40; возобновление подрост 9П1К-3,0 тыс.шт/га.
Время и причина ослабления лесного насаждения:
Межвидовая конкуренция-610

Тип очага вредных организмов: эпизодический, хронический (подчеркнуть).
Фаза развития очага вредных организмов: начальная, нарастания численности,
собственно вспышка, кризис (подчеркнуть).
Состояние лесного насаждения, намечаемые мероприятия:
СКС насаждения - 1,47, СКС Кедра-1.14, СКС Пихта-1.4, СКС Береза-2, Ива-2
Проведение профилактических биотехнических мероприятий.

Исполнитель работ по проведению лесопатологического обследования:

ФИО Андреев В.Ю Подпись Андреев В.Ю

Дата составления документа 21.09.2012 Телефон 89235688932

Оборотная сторона

ВЕДОМОСТЬ ПЕРЕЧЕТА ДЕРЕВЬЕВ

Порода: Кедр

Ступени толщины см	Количество деревьев по категориям состояния, шт.																Всего деревьев по ступеням толщины	
	I	II	III	IV		V		VI			ветровал, бурелом			аварийные деревья			шт.	в том числе подлежат рубке. %
				НЗ	З	НЗ	З	НЗ	З	О	НЗ	З	О	НЗ	З	О		
1	2	3	4	5	6	7	8	9	10	11	12	13	14	15	16	17	18	19
																	15	
8	3	10	1			2											9	
12	5	3	1														2	
16	2																2	
20	2																3	
24	3																7	
28	7																	
Итого шт	25	13	2			2											32	
Итого, %	89	8	2			1												

кв 95 Вкв 21

Порода: Пихта

Ступени толщины см	Количество деревьев по категориям состояния, шт.																Всего деревьев по ступеням толщины	
	I	II	III	IV		V		VI			ветровал, бурелом			аварийные деревья			шт.	в том числе подлежат рубке, %
				НЗ	З	НЗ	З	НЗ	З	О	НЗ	З	О	НЗ	З	О		
1	2	3	4	5	6	7	8	9	10	11	12	13	14	15	16	17	18	19
																	20	
8	9	8	1			2											8	
12	3	4	1														12	
16	7	5															4	
20	4																1	
24	1																	
28																		
Итого шт	24	17	2			2											45	
Итого, %	65	32	2			1												

к 695 ввг 21

Порода: Береза

Ступени толщины см	Количество деревьев по категориям состояния, шт.															Всего деревьев по ступеням толщины		
	I	II	III	IV		V		VI			ветровал, бурелом			аварийные деревья			шт.	в том числе подлежат рубке, %
				НЗ	З	НЗ	З	НЗ	З	О	НЗ	З	О	НЗ	З	О		
1	2	3	4	5	6	7	8	9	10	11	12	13	14	15	16	17	18	19
8		4															4	
12		4															4	
16		9															9	
20		7															7	
24		4															4	
28		2															2	
Итого шт		30															30	
Итого. %		100																

Примечание: НЗ - незаселенное, З - заселенное, О - отработанное вредителями.
кв 95 выг 21

Порода: Ива

Ступени толщины см	Количество деревьев по категориям состояния, шт.																Всего деревьев по ступеням толщины	
	I	II	III	IV		V		VI			ветровал, бурелом			аварийные деревья			шт.	в том числе подлежат рубке, %
				НЗ	З	НЗ	З	НЗ	З	О	НЗ	З	О	НЗ	З	О		
1	2	3	4	5	6	7	8	9	10	11	12	13	14	15	16	17	18	19
8		9															9	
12		3															3	
16		3															3	
20																		
24																		
28																		
Итого шт		15															15	
Итого, %		100																

кв 95 выдел 21

ВРЕМЕННАЯ ПРОБНАЯ ПЛОЩАДЬ

Субъект Российской Федерации Республика Алтай
Лесничество (лесопарк) Турочакское. Квартал 95. Выдел 13.
Площадь 18,3 га,
Номер очага вредных организмов -. Размер пробной площади безразмерная га.
Таксационная характеристика:
тип леса ТЗМ; состав 3К1К1С2П2Б1ИВ+ОС; возраст 31; бонитет 4;
полнота 0,6; запас на га 45; возобновление подрост 9П1К-4,0 тыс.шт/га.
Время и причина ослабления лесного насаждения:
Межвидовая конкуренция-610

Тип очага вредных организмов: эпизодический, хронический (подчеркнуть).
Фаза развития очага вредных организмов: начальная, нарастания численности,
собственно вспышка, кризис (подчеркнуть).
Состояние лесного насаждения, намечаемые мероприятия:
СКС насаждения -1,71,СКС Кедр-1,68,СКС Кедр-1,52 СКС Пихта-1,4, СКС Сосна-
1,74,СКС Береза-2,СКС Ива-2 . Проведение профилактических биотехнических
мероприятий. Насаждение с нарушенной устойчивостью..

Исполнитель работ по проведению лесопатологического обследования:

ФИО Андреев В.В.

Подпись Андреев В.В.

Дата составления документа 21.09.2022 Телефон 89235688932

Оборотная сторона

Порода: Кедр

Ступени толщины см	Количество деревьев по категориям состояния, шт.																Всего деревьев по ступеням толщины		
	I	II	III	IV		V		VI			ветровал, бурелом			аварийные деревья			шт.	в том числе подлежат рубке, %	
				НЗ	З	НЗ	З	НЗ	З	О	НЗ	З	О	НЗ	З	О			
1	2	3	4	5	6	7	8	9	10	11	12	13	14	15	16	17	18	19	
8	1	10				2												13	
12	3	5		4		3												15	
16	8	4																12	
20	3	6																9	
24	1	2		2														5	
28																			
Итого шт	16	27		6		5												54	
Итого, %	36	48		12		4													

кв 95 бл 13

ВЕДОМОСТЬ ПЕРЕЧЕТА ДЕРЕВЬЕВ

Порода: Кедр

Ступени толщины см	Количество деревьев по категориям состояния, шт.																Всего деревьев по ступеням толщины	
	I	II	III	IV		V		VI			ветровал, бурелом			аварийные деревья			шт.	в том числе подлежат рубке, %
				НЗ	З	НЗ	З	НЗ	З	О	НЗ	З	О	НЗ	З	О		
1	2	3	4	5	6	7	8	9	10	11	12	13	14	15	16	17	18	19
																	9	
8	4	3	1			1											4	
12	3	1															4	
16		4															5	
20	2	3															1	
24	1																3	
28	2	1																
																	26	
Итого шт	12	12	1			1												
Итого, %	49	49	1			1												

кв 95 Выг. 13

Порода: Сосна

Ступени толщины см	Количество деревьев по категориям состояния, шт.																Всего деревьев по ступеням толщины	
	I	II	III	IV		V		VI			ветровал, бурелом			аварийные деревья			шт.	в том числе подлежат рубке, %
				НЗ	З	НЗ	З	НЗ	З	О	НЗ	З	О	НЗ	З	О		
1	2	3	4	5	6	7	8	9	10	11	12	13	14	15	16	17	18	19
8	9	3	4			2											18	
12	4	2				1											7	
16	8	4				1											13	
20	6	3				1											10	
24	4	2															6	
28		1															1	
Итого шт	31	15	4			5											55	
Итого, %	54	36	1			9												

кв 95 выг 13

Порода: Пихта

Ступени толщины см	Количество деревьев по категориям состояния, шт.																Всего деревьев по ступеням толщины	
	I	II	III	IV		V		VI			ветровал, бурелом			аварийные деревья			шт.	в том числе подлежат рубке, %
				НЗ	З	НЗ	З	НЗ	З	О	НЗ	З	О	НЗ	З	О		
1	2	3	4	5	6	7	8	9	10	11	12	13	14	15	16	17	18	19
																	7	
8	3	4															4	
12	1	3															8	
16	4	4															4	
20	3	1																
24																		
28	1																1	
Итого шт	12	12															24	
Итого, %	60	40																

кв 95 выг 13

Порода: Береза

Ступени толщины см	Количество деревьев по категориям состояния, шт.															Всего деревьев по ступеням толщины		
	I	II	III	IV		V		VI			ветровал, бурелом			аварийные деревья			шт.	в том числе подлежат рубке, %
				НЗ	З	НЗ	З	НЗ	З	О	НЗ	З	О	НЗ	З	О		
1	2	3	4	5	6	7	8	9	10	11	12	13	14	15	16	17	18	19
																	7	
8		7															6	
12		6															9	
16		9															6	
20		6															3	
24		3															1	
28		1																
Итого шт		32															32	
Итого, %		100																

Примечание: НЗ - незаселенное, З - заселенное, О - отработанное вредителями.
кв 95 выг 13

Порода: Ива

Ступени толщины см	Количество деревьев по категориям состояния, шт.																Всего деревьев по ступеням толщины		
	I	II	III	IV		V		VI			ветровал, бурелом			аварийные деревья			шт.	в том числе подлежат рубке, %	
				НЗ	З	НЗ	З	НЗ	З	О	НЗ	З	О	НЗ	З	О			
1	2	3	4	5	6	7	8	9	10	11	12	13	14	15	16	17	18	19	
8		9	2															11	
12		7	4	5														16	
16		8																8	
20		7																7	
24																			
28																			
Итого шт		31	6	5														42	
Итого, %		95	2	3															

Примечание: НЗ - незаселенное, З - заселенное, О - отработанное вредителями.

кв 95 выд 13

ВРЕМЕННАЯ ПРОБНАЯ ПЛОЩАДЬ

Субъект Российской Федерации Республика Алтай
Лесничество (лесопарк) Турочакское. Квартал 95. Выдел 14.
Площадь 26,1 га,
Номер очага вредных организмов -. Размер пробной площади безразмерная га.
Таксационная характеристика:
тип леса ТЗМ; состав 3К2К2П2Б1ИВ; возраст 31; бонитет 4;
полнота 0,6; запас на га 45; возобновление подрост 9П1К-2,0 тыс.шт/га.
Время и причина ослабления лесного насаждения:
Межвидовая конкуренция-610

Тип очага вредных организмов: эпизодический, хронический (подчеркнуть).
Фаза развития очага вредных организмов: начальная, нарастания численности,
собственно вспышка, кризис (подчеркнуть).
Состояние лесного насаждения, намечаемые мероприятия:
СКС насаждения -1,57 СКС Кедр-1.39, Кедр-1,18, СКС Пихта-1,6, СКС Береза-2, Ива-2
Проведение профилактических биотехнических мероприятий. Насаждение с нарушенной
устойчивостью.

Исполнитель работ по проведению лесопатологического обследования:

ФИО Александров В. В. Подпись Александров В. В.
Дата составления документа 21.09.2020 Телефон 89235688932

Оборотная сторона

ВЕДОМОСТЬ ПЕРЕЧЕТА ДЕРЕВЬЕВ

Порода: Кедр

Ступени толщины см	Количество деревьев по категориям состояния, шт.																Всего деревьев по ступеням толщины		
	I	II	III	IV		V		VI			ветровал, бурелом			аварийные деревья			шт.	в том числе подлежат рубке, %	
				НЗ	З	НЗ	З	НЗ	З	О	НЗ	З	О	НЗ	З	О			
1	2	3	4	5	6	7	8	9	10	11	12	13	14	15	16	17	18	19	
																		13	
8	3	8	2															10	
12	3	7																7	
16	5	1						1										4	
20	3							1											
24																			
28																			
Итого шт	14	16	2					2										34	
Итого, %	53	30	3					14											

кв 95 выд 14

Порода: Кедр

Ступени толщины см	Количество деревьев по категориям состояния, шт.															Всего деревьев по ступеням толщины		
	I	II	III	IV		V		VI			ветровал, бурелом			аварийные деревья			шт.	в том числе подлежат рубке, %
				НЗ З	З	НЗ	З	НЗ	З	О	НЗ	З	О	НЗ	З	О		
1	2	3	4	5	6	7	8	9	10	11	12	13	14	15	16	17	18	19
8	3	8															11	
12	3																3	
16	5	1															6	
20	3																3	
24																		
28																		
Итого шт	14	9															23	
Итого, %	81	19																

кв 95 выд 14

Порода: Пихта

Ступени толщины см	Количество деревьев по категориям состояния. шт.																Всего деревьев по ступеням толщины	
	I	II	III	IV		V		VI			ветровал, бурелом			аварийные деревья			шт.	в том числе подлежат рубке, %
				НЗ	З	НЗ	З	НЗ	З	О	НЗ	З	О	НЗ	З	О		
1	2	3	4	5	6	7	8	9	10	11	12	13	14	15	16	17	18	19
						1											21	
8	6	13	1														14	
12	5	7	1					1									9	
16	7	1						1									3	
20	3																1	
24	1																2	
28	1			1													50	
Итого шт	23	21	2	1		1		2										
Итого, %	67	13	1	13		3		3										

кв 95 выг 14

Порода: Береза

Ступени толщины см	Количество деревьев по категориям состояния, шт.															Всего деревьев по ступеням толщины		
	I	II	III	IV		V		VI			ветровал. бурелом			аварийные деревья			шт.	в том числе подлежат рубке, %
				НЗ	З	НЗ	З	НЗ	З	О	НЗ	З	О	НЗ	З	О		
	2	3	4	5	6	7	8	9	10	11	12	13	14	15	16	17	18	19
1																		
8																		
12																	3	
16		3															7	
20		7															5	
24		5															2	
28		2																
Итого шт		17															17	
Итого, %		100																

Примечание: НЗ - незаселенное, З - заселенное, О - отработанное вредителями.
 КВ 95 Выг 14

Порода: Ива

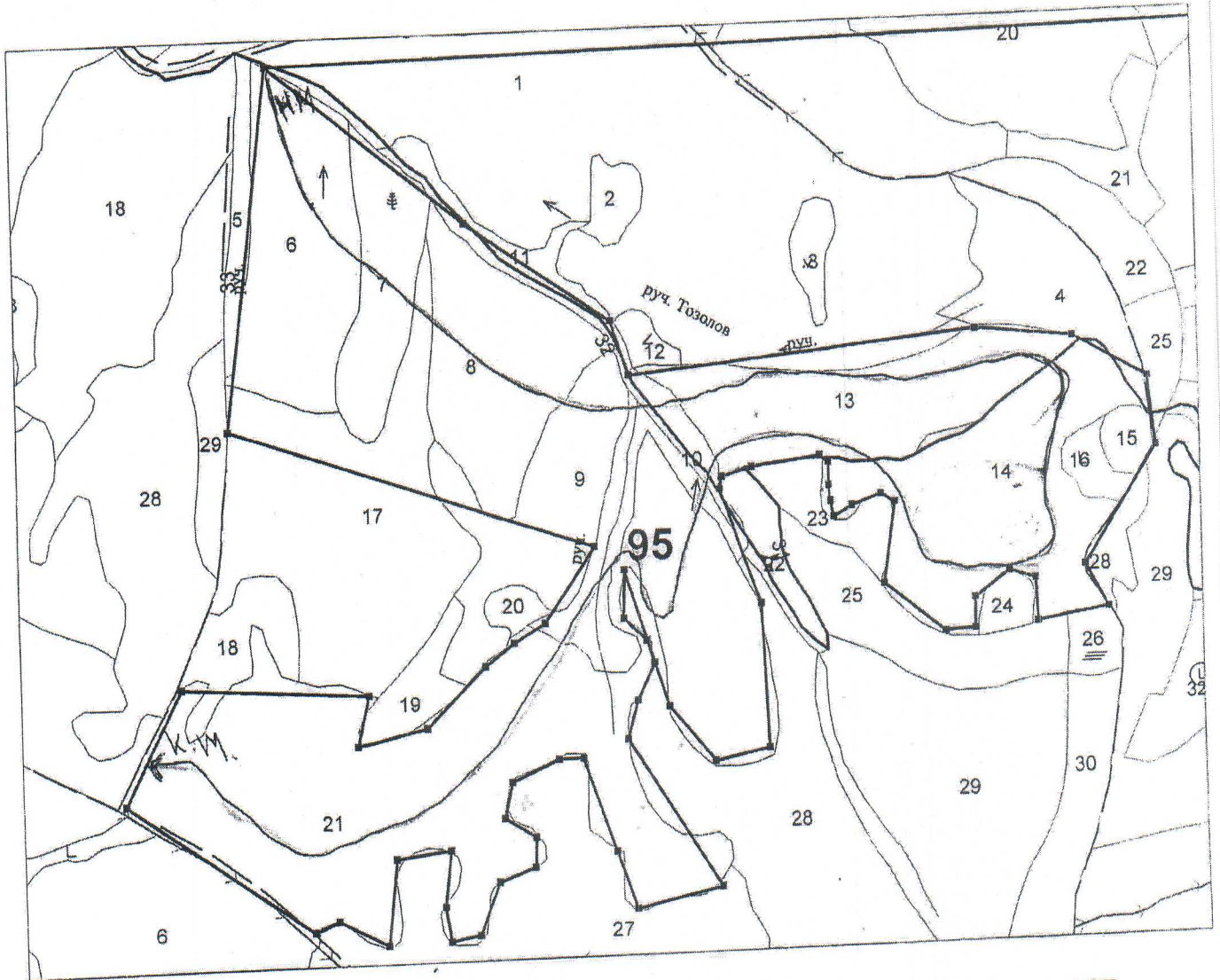
Ступени толщины см	Количество деревьев по категориям состояния, шт.																Всего деревьев по ступеням толщины	
	I	II	III	IV		V		VI			ветровал, бурелом			аварийные деревья			шт.	в том числе подлежат рубке, %
				НЗ	З	НЗ	З	НЗ	З	О	НЗ	З	О	НЗ	З	О		
1	2	3	4	5	6	7	8	9	10	11	12	13	14	15	16	17	18	19
8		9															9	
12		4															4	
16		1															1	
20																		
24																		
28																		
Итого шт		14															14	
Итого, %		100																

Примечание: НЗ - незаселенное, З - заселенное, О - отработанное вредителями.

кв 95 выг 14

Абрис участка

М 1:10000



N выдела	Ленты (круговой площадки) перечета				
	N ленты (площадки)	длина, м	ширина, м	радиус, м	площадь, га
6	-	-	-	-	19,3
8	-	-	-	-	17,2
13	-	-	-	-	18,3
14	-	-	-	-	26,1
21	-	-	-	-	69,1
Всего					150

Номера точек	Координаты	Румбы линий	Длина, м
1-2	N 51° 35' 0.28 E 87° 19' 21.38"	-	-
2-3	N 51° 34' 57.83" E 87° 17' 19.49"	-	-
3-4	N 51° 34' 45.52" E 87° 17' 44.5"	-	-
4-5	N 51° 34' 37.78 E 87° 18' 2.56"	-	-
5-6	N 51° 34' 33.51" E 87° 18' 4.82"		
6-7	N 51° 34' 36.63" E 87° 18' 48.43"		
7-8	N 51° 34' 35.94" E 87° 19' 0.5"		
8-9	N 51° 34' 32.68" E 87° 19' 9.84"		
9-10	N 51° 34' 27.33 E 87° 19' 10.84"		
10-11	N 51° 34' 18.39" E 87° 19' 2.02"		
11-12	N 51° 34' 15.06" E 87° 19' 4.9"		
12-13	N 51° 34' 14.04" E 87° 18' 56.11"		
13-14	N 51° 34' 17.39" E 87° 18' 55.81"		
14-15	N 51° 34' 18.03" E 87° 18' 52.56"		
15-16	N 51° 34' 15.97" E 87° 18' 48.31"		
16-17	N 51° 34' 13.56" E 87° 18' 48.37"		
17-18	N 51° 34' 13.39" E 87° 18' 44.5"		
18-19	N 51° 34' 17.2" E 87° 18' 36.87"		
19-20	N 51° 34' 23.38" E 87° 18' 38.22"		
20-21	N 51° 34' 24.04" E 87° 18' 36.49"		
21-22	N 51° 34' 23.2" E 87° 18' 32.85"		
22-23	N 51° 34' 22.37" E 87° 18' 30.5"		
23-24	N 51° 34' 23.57" E 87° 18' 30.04"		
24-25	N 51° 34' 24.78 E 87° 18' 29.8"		
25-26	N 51° 34' 26.52" E 87° 18' 29.75"		
26-27	N 51° 34' 27.04" E 87° 18' 28.66"		
27-28	N 51° 34' 26.29" E 87° 18' 20.07"		
28-29	N 51° 34' 25.58" E 87° 18' 16.22"		
29-30	N 51° 34' 24.64" E 87° 18' 16.03"		

30-31	N 51° 34' 15.84" E 87° 18' 21.2"		
31-32	N 51° 34' 4.59" E 87° 18' 22.13"		
32-33	N 51° 34' 3.71" E 87° 18' 15.27"		
33-34	N 51° 34' 7.95" E 87° 18' 9.57"		
34-35	N 51° 34' 18.62" E 87° 18' 4.13"		
35-36	N 51° 34' 14.87" E 87° 18' 4.01"		
36-37	N 51° 34' 13.15" E 87° 18' 6.85"		
37-38	N 51° 34' 11.42" E 87° 18' 7.76"		
38-39	N 51° 34' 8.45" E 87° 18' 5.68"		
39-40	N 51° 34' 5.48" E 87° 18' 4.46"		
40-41	N 51° 33' 54.2" E 87° 18' 15.94"		
41-42	N 51° 33' 52.62" E 87° 18' 5.44"		
42-43	N 51° 33' 57.02" E 87° 18' 2.96"		
43-44	N 51° 34' 4.09" E 87° 17' 58.9"		
44-45	N 51° 34' 4.06" E 87° 17' 55.89"		
45-46	N 51° 34' 2.39" E 87° 17' 50.13"		
46-47	N 51° 33' 59.7" E 87° 17' 49.12"		
47-48	N 51° 33' 58.26" E 87° 17' 53.03		
48-49	N 51° 33' 55.98" E 87° 17' 52.87"		
49-50	N 51° 33' 54.86" E 87° 17' 48.38"		
51-52	N 51° 33' 50.81" E 87° 17' 45.9"		
52-53	N 51° 33' 53.05" E 87° 17' 41.54"		
53-54	N 51° 33' 57.35" E 87° 17' 42.29"		
54-55	N 51° 33' 56.75" E 87° 17' 35.42"		
55-56	N 51° 33' 50.16" E 87° 17' 34.3"		
56-57	N 51° 33' 52.11" E 87° 17' 28.01"		
57-58	N 51° 33' 51.28" E 87° 17' 25.02"		
58-59	N 51° 34' 1.1" E 87° 17' 1.74"		
59-60	N 51° 34' 9.89" E 87° 17' 8.62"		

60-61	N 51° 34' 9.18" E 87° 17' 32.09"		
61-62	N 51° 34' 5.28" E 87° 17' 30.69"		
62-63	N 51° 34' 6.57" E 87° 17' 39.47"		
63-64	N 51° 34' 11.34" E 87° 17' 46.88"		
64-65	N 51° 34' 13.12" E 87° 17' 50.5"		
65-66	N 51° 34' 14.64" E 87° 17' 54.33"		
66-67	N 51° 34' 20.46" E 87° 18' 0.42"		
67-2	N 51° 34' 29.66" E 87° 17' 14.56"		

Условные обозначения:

Маршрутный ход ↑
 Границы ЛПО —
 Угловые точки ■

Исполнитель работ по проведению лесопатологического исследования:

ФИО Немзоров В.Ю.

Подпись

Дата составления документа 21.09.2020 Телефон 89235688932