


СОГЛАСОВАНО:

Должность: Начальник отдела охраны,  
защиты и воспроизводства лесов  
Ф.И.О. Делдошпоева Е.С.

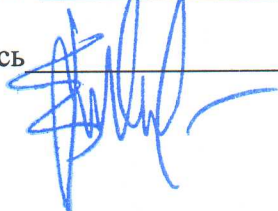
Дата 13.11.2020

Подпись 

УТВЕРЖДАЮ:

Должность: Министр природных  
ресурсов, экологии  
и туризма Республики Алтай  
Ф.И.О. Поварова Е.О.

Дата 13.11.2020

Подпись 

Акт  
лесопатологического обследования N 313-64-2020  
лесных насаждений Чойского лесничества (лесопарка)  
Республики Алтай (субъект Российской Федерации)

Способ лесопатологического обследования: 1. Визуальный | V |

2. Инструментальный | |

Место проведения

| Участковое лесничество | Урочище (дача) | Квартал (кварталы) | Выдел (выделы) | Площадь, га  |
|------------------------|----------------|--------------------|----------------|--------------|
| Сараккокшинское        | Караккокша     | 33                 | 6              | 203,0(200,0) |

Лесопатологическое обследование проведено на общей площади 200,0 га.

1. Визуальное лесопатологическое обследование.

Наземное | V |

Дистанционное | |

1.1. На площади 200,0 га фактическая таксационная характеристика лесного насаждения соответствует (не соответствует) таксационному описанию (нужное подчеркнуть). Причины несоответствия: Давность лесоустройства.

Список участков с выявленными несоответствиями приведен в приложении 1 к настоящему Акту.

1.2. Лесные насаждения с нарушенной и утраченной устойчивостью выявлены на площади 0 га:

| Участковое лесничество | Урочище (дача) | Площадь, га                |                            | Причина ослабления (гибели) |
|------------------------|----------------|----------------------------|----------------------------|-----------------------------|
|                        |                | с нарушенной устойчивостью | с утраченной устойчивостью |                             |
|                        |                |                            |                            |                             |
|                        |                |                            |                            |                             |

Состояние обследованных лесных насаждений приведено в приложениях 1.1 - 1.4 к Акту в зависимости от метода проведения ЛПО.

1.3. В обследованных лесных участках прогнозируется:

| Прогноз                                      | Площадь, га |
|--|-------------|
| Ослабление лесных насаждений                 | 200,0       |
| Усыхание лесных насаждений различной степени | -           |
| Развитие очагов вредных организмов           | -           |

1.4. Обнаружено загрязнение лесного участка отходами и выбросами:

промышленными | |  
бытовыми | |

| Вид загрязнения | Размеры загрязнения |           |           | Объем, кубм | Площадь загрязнения, га |
|-----------------|---------------------|-----------|-----------|-------------|-------------------------|
|                 | длина, м            | ширина, м | высота, м |             |                         |
|                 |                     |           |           |             |                         |
|                 |                     |           |           |             |                         |

## ЗАКЛЮЧЕНИЕ

Оценка, текущего санитарного и лесопатологического состояния лесных насаждений, назначенные профилактические мероприятия по защите лесов, агитационные мероприятия: Лесопатологический выдел № 6. Площадь ЛПВ 200,0 га. Состав насаждения соответствует данным таксационного описания 5Б1Ос2Ив2П Средняя категория состояния насаждения составляет 1,23. Насаждение устойчивое. Основной причиной ослабления является повреждение полиграфом уссурийским пихты сибирской (код 531), очагов повреждения не обнаружено, гнили ствольные (код 350).

Состав насаждения соответствует данным таксационного описания 4К6П Средняя категория состояния насаждения составляет 1,14. Насаждение устойчивое. Основной причиной ослабления является повреждение полиграфом уссурийским пихты сибирской (код 531), очагов повреждения не обнаружено.

Состав насаждения соответствует данным таксационного описания 10П единичные деревья. Средняя категория состояния насаждения составляет 2,1. Насаждение с нарушенной устойчивостью. Основной причиной ослабления является повреждение полиграфом уссурийским пихты сибирской (код 531), очагов повреждения не обнаружено.

Исполнитель работ по проведению лесопатологического обследования:

ФИО Сырых А. А. Подпись 

Телефон 8 (38840) 24-3-47







Ведомость перечета деревьев назначенных в рубку

ВРЕМЕННАЯ ПРОБНАЯ ПЛОЩАДЬ

Субъект Российской Федерации Республика Алтай  
Лесничество (лесопарк) Саракокшинское, Квартал 33, Выдел 6,  
Площадь 203,2 га, Площадь л/п. выд. 200,0 га  
Номер очага вредных организмов -. Размер пробной площади безразмерная

Таксационная характеристика:

тип леса КРПП 123 ; состав 5Б1Ос2Ив2П; ; возраст 60 ; бонитет 3 ;

полнота 0,7 ; запас на га 99 кбм ; возобновление подрост 4К6П 1,0 тыс.шт/га

Время и причина ослабления лесного насаждения: Лето 2017 год, повреждение полиграфом уссурийским породы пихта (код 531). 2010-2020 г. Гнили ствольные (код 350). Очагов повреждения не обнаружено.

Тип очага вредных организмов: эпизодический, хронический (подчеркнуть).

Фаза развития очага вредных организмов: начальная, нарастания численности, собственно вспышка, кризис (подчеркнуть).

Состояние лесного насаждения, намечаемые мероприятия:

Насаждение устойчивое, СКС насаждения 1,23. Назначается надзор за данным насаждением.

Таксационная характеристика:

тип леса КРПП 123 ; состав 4 К6П; ; возраст 50 ; бонитет 3 ;

полнота 0,3 ; запас на га 23 кбм ; возобновление -.

Время и причина ослабления лесного насаждения: Лето 2017 год, повреждение полиграфом уссурийским породы пихта (код 531). Очагов повреждения не обнаружено.

Тип очага вредных организмов: эпизодический, хронический (подчеркнуть).

Фаза развития очага вредных организмов: начальная, нарастания численности, собственно вспышка, кризис (подчеркнуть).

Состояние лесного насаждения, намечаемые мероприятия:

Насаждение устойчивое, СКС насаждения 1,14. Назначается надзор за данным насаждением.

Таксационная характеристика:

тип леса КРПП 123 ; состав 10 П;ед. деревья. ; возраст 120 ; бонитет 3 ;

полнота 0 ; запас на га 31 кбм ; возобновление - -

Время и причина ослабления лесного насаждения: Лето 2017 год, повреждение полиграфом уссурийским породы пихта (код 531). Очагов повреждения не обнаружено.

Тип очага вредных организмов: эпизодический, хронический (подчеркнуть).

Фаза развития очага вредных организмов: начальная, нарастания численности, собственно вспышка, кризис (подчеркнуть).

Состояние лесного насаждения, намечаемые мероприятия:

Насаждение с нарушенной устойчивостью, СКС насаждения 2,1. Назначается надзор за данным насаждением

Исполнитель работ по проведению лесопатологического обследования:

ФИО

Сырых А.А. Подпись 

Дата составления документа 18.08.20 Телефон 8(388)40-24-3-47

## ВЕДОМОСТЬ ПЕРЕЧЕТА ДЕРЕВЬЕВ

Порода: Береза

| Ступени<br>толщины см | Количество деревьев по категориям состояния, шт. |     |     |    |   |    |   |    |    |    |                      |    |    |                      |    |    | Всего деревьев по<br>ступеням<br>толщины |                                     |
|-----------------------|--|-----|-----|----|---|----|---|----|----|----|----------------------|----|----|----------------------|----|----|--|-------------------------------------|
|                       | I  | II  | III | IV |   | V  |   | VI |    |    | ветровал,<br>бурелом |    |    | аварийные<br>деревья |    |    | шт.                                      | в том числе<br>подлежат<br>рубке, % |
|                       |  |     |     | НЗ | З | НЗ | З | НЗ | З  | О  | НЗ                   | З  | О  | НЗ                   | З  | О  |  |                                     |
| 1                     | 2  | 3   | 4   | 5  | 6 | 7  | 8 | 9  | 10 | 11 | 12                   | 13 | 14 | 15                   | 16 | 17 | 18                                       | 19                                  |
| 8                     | 5  |     |     |    |   |    |   |    |    |    |                      |    |    |                      |    |    | 5  |                                     |
| 12                    | 20   |     |     |    |   |    |   |    |    |    |                      |    |    |                      |    |    | 20                                       |                                     |
| 16                    | 52   |     |     |    |   |    |   |    |    |    |                      |    |    |                      |    |    | 52                                       |                                     |
| 20                    | 79   |     |     |    |   |    |   |    |    |    |                      |    |    |                      |    |    | 79                                       |                                     |
| 24                    | 20   |     |     |    |   |    |   |    |    |    |                      |    |    |                      |    |    | 20                                       |                                     |
| 28                    | 15   | 10  |     |    |   |    |   |    |    |    |                      |    |    |                      |    |    | 25                                       |                                     |
| 32                    | 4  | 4   |     |    |   |    |   |    |    |    |                      |    |    |                      |    |    | 8  |                                     |
| 36                    |  | 1   |     |    |   |    |   |    |    |    |                      |    |    |                      |    |    | 1  |                                     |
| 40                    |  |     |     |    |   |    |   |    |    |    |                      |    |    |                      |    |    |  |                                     |
| 44                    |  |     |     |    |   |    |   |    |    |    |                      |    |    |                      |    |    |  |                                     |
| 48                    |  |     |     |    |   |    |   |    |    |    |                      |    |    |                      |    |    |  |                                     |
| 52                    |  |     |     |    |   |    |   |    |    |    |                      |    |    |                      |    |    |  |                                     |
| 56                    |  |     |     |    |   |    |   |    |    |    |                      |    |    |                      |    |    |  |                                     |
| 60                    |  |     |     |    |   |    |   |    |    |    |                      |    |    |                      |    |    |  |                                     |
| 64                    |  |     |     |    |   |    |   |    |    |    |                      |    |    |                      |    |    |  |                                     |
| 68                    |  |     |     |    |   |    |   |    |    |    |                      |    |    |                      |    |    |  |                                     |
| 72                    |  |     |     |    |   |    |   |    |    |    |                      |    |    |                      |    |    |  |                                     |
| 76                    |  |     |     |    |   |    |   |    |    |    |                      |    |    |                      |    |    |  |                                     |
| 80                    |  |     |     |    |   |    |   |    |    |    |                      |    |    |                      |    |    |  |                                     |
| Итого, шт             | 195  | 15  |     |    |   |    |   |    |    |    |                      |    |    |                      |    |    | 210                                      |                                     |
| Итого, %              | 92,9   | 7,1 |     |    |   |    |   |    |    |    |                      |    |    |                      |    |    |  |                                     |

Примечание: НЗ - незаселенное, З - заселенное, О - отработанное вредителями

СКС породы береза 1,07



# ВЕДОМОСТЬ ПЕРЕЧЕТА ДЕРЕВЬЕВ

Порода: Осина

| Ступени<br>толщины см | Количество деревьев по категориям состояния, шт. |     |     |    |   |    |   |    |    |    |                      |    |    |                      |    |    | Всего деревьев по<br>ступеням<br>толщины |                                     |
|-----------------------|--|-----|-----|----|---|----|---|----|----|----|----------------------|----|----|----------------------|----|----|--|-------------------------------------|
|                       | I  | II  | III | IV |   | V  |   | VI |    |    | ветровал,<br>бурелом |    |    | аварийные<br>деревья |    |    | шт.                                      | в том числе<br>подлежат<br>рубке, % |
|                       |  |     |     | НЗ | З | НЗ | З | НЗ | З  | О  | НЗ                   | З  | О  | НЗ                   | З  | О  |  |                                     |
| 1                     | 2  | 3   | 4   | 5  | 6 | 7  | 8 | 9  | 10 | 11 | 12                   | 13 | 14 | 15                   | 16 | 17 | 18                                       | 19                                  |
| 8                     |  |     |     |    |   |    |   |    |    |    |                      |    |    |                      |    |    |  |                                     |
| 12                    |  |     |     |    |   |    |   |    |    |    |                      |    |    |                      |    |    |  |                                     |
| 16                    | 2  |     |     |    |   |    |   |    |    |    |                      |    |    |                      |    |    | 2  |                                     |
| 20                    | 1  |     |     |    |   |    |   |    |    |    |                      |    |    |                      |    |    | 1  |                                     |
| 24                    | 18   |     |     |    |   |    |   |    |    |    |                      |    |    |                      |    |    | 18                                       |                                     |
| 28                    |  | 1   | 1   |    |   |    |   |    |    |    |                      |    |    |                      |    |    | 2  |                                     |
| 32                    |  |     | 1   |    |   |    |   |    |    |    |                      |    |    |                      |    |    | 1  |                                     |
| 36                    |  |     |     |    |   |    |   |    |    |    |                      |    |    |                      |    |    |  |                                     |
| 40                    |  |     |     |    |   |    |   |    |    |    |                      |    |    |                      |    |    |  |                                     |
| 44                    |  |     |     |    |   |    |   |    |    |    |                      |    |    |                      |    |    |  |                                     |
| 48                    |  |     |     |    |   |    |   |    |    |    |                      |    |    |                      |    |    |  |                                     |
| 52                    |  |     |     |    |   |    |   |    |    |    |                      |    |    |                      |    |    |  |                                     |
| 56                    |  |     |     |    |   |    |   |    |    |    |                      |    |    |                      |    |    |  |                                     |
| 60                    |  |     |     |    |   |    |   |    |    |    |                      |    |    |                      |    |    |  |                                     |
| 64                    |  |     |     |    |   |    |   |    |    |    |                      |    |    |                      |    |    |  |                                     |
| 68                    |  |     |     |    |   |    |   |    |    |    |                      |    |    |                      |    |    |  |                                     |
| 72                    |  |     |     |    |   |    |   |    |    |    |                      |    |    |                      |    |    |  |                                     |
| 76                    |  |     |     |    |   |    |   |    |    |    |                      |    |    |                      |    |    |  |                                     |
| 80                    |  |     |     |    |   |    |   |    |    |    |                      |    |    |                      |    |    |  |                                     |
| Итого, шт             | 21   | 1   | 2   |    |   |    |   |    |    |    |                      |    |    |                      |    |    | 24                                       |                                     |
| Итого, %              | 87,5   | 4,2 | 8,3 |    |   |    |   |    |    |    |                      |    |    |                      |    |    |  |                                     |

Примечание: НЗ - незаселенное, З - заселенное, О - отработанное вредителями

скс породы Осина 1,21

# ВЕДОМОСТЬ ПЕРЕЧЕТА ДЕРЕВЬЕВ

Порода: ива

| Ступени<br>толщины<br>см | Количество деревьев по категориям состояния, шт. |     |      |    |   |    |   |    |    |    |                      |    |    |                      |    |    | Всего деревьев<br>по ступеням<br>толщины |  |
|--------------------------|--|-----|------|----|---|----|---|----|----|----|----------------------|----|----|----------------------|----|----|--|--|
|                          | I  | II  | III  | IV |   | V  |   | VI |    |    | ветровал,<br>бурелом |    |    | аварийные<br>деревья |    |    | шт.                                      | в том<br>числе<br>подлежат<br>рубке, % |
|                          |  |     |      | НЗ | З | НЗ | З | НЗ | З  | О  | НЗ                   | З  | О  | НЗ                   | З  | О  |  |  |
| 1                        | 2  | 3   | 4    | 5  | 6 | 7  | 8 | 9  | 10 | 11 | 12                   | 13 | 14 | 15                   | 16 | 17 | 18                                       | 19                                     |
| 8                        |  |     |      |    |   |    |   |    |    |    |                      |    |    |                      |    |    |  |  |
| 12                       | 124  |     |      |    |   |    |   |    |    |    |                      |    |    |                      |    |    |  | 124                                    |
| 16                       |  | 5   | 20   |    |   |    |   |    |    |    |                      |    |    |                      |    |    |  | 25                                     |
| 20                       |  |     | 2    |    |   |    |   |    |    |    |                      |    |    |                      |    |    |  | 2                                      |
| 24                       |  |     |      |    |   |    |   |    |    |    |                      |    |    |                      |    |    |  |  |
| 28                       |  |     |      |    |   |    |   |    |    |    |                      |    |    |                      |    |    |  |  |
| 32                       |  |     |      |    |   |    |   |    |    |    |                      |    |    |                      |    |    |  |  |
| 36                       |  |     |      |    |   |    |   |    |    |    |                      |    |    |                      |    |    |  |  |
| 40                       |  |     |      |    |   |    |   |    |    |    |                      |    |    |                      |    |    |  |  |
| 44                       |  |     |      |    |   |    |   |    |    |    |                      |    |    |                      |    |    |  |  |
| 48                       |  |     |      |    |   |    |   |    |    |    |                      |    |    |                      |    |    |  |  |
| 52                       |  |     |      |    |   |    |   |    |    |    |                      |    |    |                      |    |    |  |  |
| 56                       |  |     |      |    |   |    |   |    |    |    |                      |    |    |                      |    |    |  |  |
| 60                       |  |     |      |    |   |    |   |    |    |    |                      |    |    |                      |    |    |  |  |
| 64                       |  |     |      |    |   |    |   |    |    |    |                      |    |    |                      |    |    |  |  |
| 68                       |  |     |      |    |   |    |   |    |    |    |                      |    |    |                      |    |    |  |  |
| 72                       |  |     |      |    |   |    |   |    |    |    |                      |    |    |                      |    |    |  |  |
| 76                       |  |     |      |    |   |    |   |    |    |    |                      |    |    |                      |    |    |  |  |
| 80                       |  |     |      |    |   |    |   |    |    |    |                      |    |    |                      |    |    |  |  |
| Итого, шт                | 124  | 5   | 22   |    |   |    |   |    |    |    |                      |    |    |                      |    |    |  | 151                                    |
| Итого, %                 | 82,1   | 3,3 | 14,6 |    |   |    |   |    |    |    |                      |    |    |                      |    |    |  |  |

Примечание: НЗ - незаселенное, З - заселенное, О - отработанное вредителями

скс порода ива 1,32



# ВЕДОМОСТЬ ПЕРЕЧЕТА ДЕРЕВЬЕВ

Порода: Пихта

| Ступени<br>толщины<br>см | Количество деревьев по категориям состояния, шт. |      |      |    |   |     |   |    |    |    |                      |    |    |                      |    |    | Всего деревьев по<br>ступеням<br>толщины |                                     |
|--------------------------|--|------|------|----|---|-----|---|----|----|----|----------------------|----|----|----------------------|----|----|--|-------------------------------------|
|                          | I  | II   | III  | IV |   | V   |   | VI |    |    | ветровал,<br>бурелом |    |    | аварийные<br>деревья |    |    | шт.                                      | в том числе<br>подлежат<br>рубке, % |
|                          |  |      |      | НЗ | З | НЗ  | З | НЗ | З  | О  | НЗ                   | З  | О  | НЗ                   | З  | О  |  |                                     |
| 1                        | 2  | 3    | 4    | 5  | 6 | 7   | 8 | 9  | 10 | 11 | 12                   | 13 | 14 | 15                   | 16 | 17 | 18                                       | 19                                  |
| 8                        | 5  |      |      |    |   |     |   |    |    |    |                      |    |    |                      |    |    | 5  |                                     |
| 12                       | 6  |      |      |    |   |     |   |    |    |    |                      |    |    |                      |    |    | 6  |                                     |
| 16                       | 3  |      |      |    |   |     |   |    |    |    |                      |    |    |                      |    |    | 3  |                                     |
| 20                       | 6  |      |      |    |   |     |   |    |    |    |                      |    |    |                      |    |    | 6  |                                     |
| 24                       | 4  |      |      |    |   |     |   |    |    |    |                      |    |    |                      |    |    | 4  |                                     |
| 28                       | 3  | 3    |      |    |   |     |   |    |    |    |                      |    |    |                      |    |    | 6  |                                     |
| 32                       | 2  | 2    | 3    |    |   |     |   |    |    |    |                      |    |    |                      |    |    | 7  |                                     |
| 36                       | 1  | 1    | 1    |    |   |     |   |    |    |    |                      |    |    |                      |    |    | 3  |                                     |
| 40                       |  |      | 1    |    |   | 1   |   |    |    |    |                      |    |    |                      |    |    | 2  | 50                                  |
| 44                       |  |      |      |    |   | 1   |   |    |    |    |                      |    |    |                      |    |    | 1  | 100                                 |
| 48                       |  |      |      |    |   |     |   |    |    |    |                      |    |    |                      |    |    |  |                                     |
| 52                       |  |      |      |    |   |     |   |    |    |    |                      |    |    |                      |    |    |  |                                     |
| 56                       |  |      |      |    |   |     |   |    |    |    |                      |    |    |                      |    |    |  |                                     |
| 60                       |  |      |      |    |   |     |   |    |    |    |                      |    |    |                      |    |    |  |                                     |
| 64                       |  |      |      |    |   |     |   |    |    |    |                      |    |    |                      |    |    |  |                                     |
| 68                       |  |      |      |    |   |     |   |    |    |    |                      |    |    |                      |    |    |  |                                     |
| 72                       |  |      |      |    |   |     |   |    |    |    |                      |    |    |                      |    |    |  |                                     |
| 76                       |  |      |      |    |   |     |   |    |    |    |                      |    |    |                      |    |    |  |                                     |
| 80                       |  |      |      |    |   |     |   |    |    |    |                      |    |    |                      |    |    |  |                                     |
| Итого, шт                | 30   | 6    | 5    |    |   | 2   |   |    |    |    |                      |    |    |                      |    |    | 43                                       |                                     |
| Итого, %                 | 69,8   | 14,0 | 11,5 |    |   | 4,7 |   |    |    |    |                      |    |    |                      |    |    |  | 4,7                                 |

Примечание: НЗ - незаселенное, З - заселенное, О - отработанное вредителями

скс порода пихта 1,56

ВЕДОМОСТЬ ПЕРЕЧЕТА ДЕРЕВЬЕВ Порода: Кедр

| Ступени<br>толщины см | Количество деревьев по категориям состояния, шт. |    |     |    |   |    |   |    |    |    |                      |    |    |                      |    |    | Всего деревьев по<br>ступеням<br>толщины |                                     |  |
|-----------------------|--|----|-----|----|---|----|---|----|----|----|----------------------|----|----|----------------------|----|----|--|-------------------------------------|--|
|                       | I  | II | III | IV |   | V  |   | VI |    |    | ветровал,<br>бурелом |    |    | аварийные<br>деревья |    |    | шт.                                      | в том числе<br>подлежат<br>рубке, % |  |
|                       |  |    |     | НЗ | З | НЗ | З | НЗ | З  | О  | НЗ                   | З  | О  | НЗ                   | З  | О  |  |                                     |  |
| 1                     | 2  | 3  | 4   | 5  | 6 | 7  | 8 | 9  | 10 | 11 | 12                   | 13 | 14 | 15                   | 16 | 17 | 18                                       | 19                                  |  |
| 8                     | 10   |    |     |    |   |    |   |    |    |    |                      |    |    |                      |    |    |  | 10                                  |  |
| 12                    | 8  |    |     |    |   |    |   |    |    |    |                      |    |    |                      |    |    |  | 8                                   |  |
| 16                    | 20   |    |     |    |   |    |   |    |    |    |                      |    |    |                      |    |    |  | 20                                  |  |
| 20                    | 8  |    |     |    |   |    |   |    |    |    |                      |    |    |                      |    |    |  | 8                                   |  |
| 24                    | 10   |    |     |    |   |    |   |    |    |    |                      |    |    |                      |    |    |  | 10                                  |  |
| 28                    |  |    |     |    |   |    |   |    |    |    |                      |    |    |                      |    |    |  |                                     |  |
| 32                    |  |    |     |    |   |    |   |    |    |    |                      |    |    |                      |    |    |  |                                     |  |
| 36                    |  |    |     |    |   |    |   |    |    |    |                      |    |    |                      |    |    |  |                                     |  |
| 40                    |  |    |     |    |   |    |   |    |    |    |                      |    |    |                      |    |    |  |                                     |  |
| 44                    |  |    |     |    |   |    |   |    |    |    |                      |    |    |                      |    |    |  |                                     |  |
| 48                    |  |    |     |    |   |    |   |    |    |    |                      |    |    |                      |    |    |  |                                     |  |
| 52                    |  |    |     |    |   |    |   |    |    |    |                      |    |    |                      |    |    |  |                                     |  |
| 56                    |  |    |     |    |   |    |   |    |    |    |                      |    |    |                      |    |    |  |                                     |  |
| 60                    |  |    |     |    |   |    |   |    |    |    |                      |    |    |                      |    |    |  |                                     |  |
| 64                    |  |    |     |    |   |    |   |    |    |    |                      |    |    |                      |    |    |  |                                     |  |
| 68                    |  |    |     |    |   |    |   |    |    |    |                      |    |    |                      |    |    |  |                                     |  |
| 72                    |  |    |     |    |   |    |   |    |    |    |                      |    |    |                      |    |    |  |                                     |  |
| 76                    |  |    |     |    |   |    |   |    |    |    |                      |    |    |                      |    |    |  |                                     |  |
| 80                    |  |    |     |    |   |    |   |    |    |    |                      |    |    |                      |    |    |  |                                     |  |
| Итого, шт             | 56   |    |     |    |   |    |   |    |    |    |                      |    |    |                      |    |    |  | 56                                  |  |
| Итого, %              | 100  |    |     |    |   |    |   |    |    |    |                      |    |    |                      |    |    |  |                                     |  |

Примечание: НЗ - незаселенное, З - заселенное, О - отработанное вредителями

СКС породы кедр 1,0



## ВЕДОМОСТЬ ПЕРЕЧЕТА ДЕРЕВЬЕВ

Порода: Пихта

| Ступени<br>толщины см | Количество деревьев по категориям состояния, шт. |     |     |    |   |     |   |    |    |    |                      |    |    |                      |    |    | Всего деревьев по<br>ступеням<br>толщины |                                     |
|-----------------------|--|-----|-----|----|---|-----|---|----|----|----|----------------------|----|----|----------------------|----|----|--|-------------------------------------|
|                       | I  | II  | III | IV |   | V   |   | VI |    |    | ветровал,<br>бурелом |    |    | аварийные<br>деревья |    |    | шт.                                      | в том числе<br>подлежат<br>рубке, % |
|                       |  |     |     | НЗ | З | НЗ  | З | НЗ | З  | О  | НЗ                   | З  | О  | НЗ                   | З  | О  |  |                                     |
| 1                     | 2  | 3   | 4   | 5  | 6 | 7   | 8 | 9  | 10 | 11 | 12                   | 13 | 14 | 15                   | 16 | 17 | 18                                       | 19                                  |
| 8                     | 15   |     |     |    |   |     |   |    |    |    |                      |    |    |                      |    |    | 15                                       |                                     |
| 12                    | 18   |     |     |    |   |     |   |    |    |    |                      |    |    |                      |    |    | 18                                       |                                     |
| 16                    | 32   |     |     |    |   |     |   |    |    |    |                      |    |    |                      |    |    | 32                                       |                                     |
| 20                    | 6  |     |     |    |   |     |   |    |    |    |                      |    |    |                      |    |    | 6  |                                     |
| 24                    | 4  | 5   | 3   |    |   | 1   |   |    |    |    |                      |    |    |                      |    |    | 13                                       | 8                                   |
| 28                    |  |     | 1   |    |   | 1   |   |    |    |    |                      |    |    |                      |    |    | 2  | 50                                  |
| 32                    |  |     |     |    |   |     |   |    |    |    |                      |    |    |                      |    |    |  |                                     |
| 36                    |  |     |     |    |   |     |   |    |    |    |                      |    |    |                      |    |    |  |                                     |
| 40                    |  |     |     |    |   |     |   |    |    |    |                      |    |    |                      |    |    |  |                                     |
| 44                    |  |     |     |    |   |     |   |    |    |    |                      |    |    |                      |    |    |  |                                     |
| 48                    |  |     |     |    |   |     |   |    |    |    |                      |    |    |                      |    |    |  |                                     |
| 52                    |  |     |     |    |   |     |   |    |    |    |                      |    |    |                      |    |    |  |                                     |
| 56                    |  |     |     |    |   |     |   |    |    |    |                      |    |    |                      |    |    |  |                                     |
| 60                    |  |     |     |    |   |     |   |    |    |    |                      |    |    |                      |    |    |  |                                     |
| 64                    |  |     |     |    |   |     |   |    |    |    |                      |    |    |                      |    |    |  |                                     |
| 68                    |  |     |     |    |   |     |   |    |    |    |                      |    |    |                      |    |    |  |                                     |
| 72                    |  |     |     |    |   |     |   |    |    |    |                      |    |    |                      |    |    |  |                                     |
| 76                    |  |     |     |    |   |     |   |    |    |    |                      |    |    |                      |    |    |  |                                     |
| 80                    |  |     |     |    |   |     |   |    |    |    |                      |    |    |                      |    |    |  |                                     |
| Итого, шт             | 75   | 5   | 4   |    |   | 2   |   |    |    |    |                      |    |    |                      |    |    | 86                                       |                                     |
| Итого, %              | 87,2   | 5,8 | 4,7 |    |   | 2,3 |   |    |    |    |                      |    |    |                      |    |    |  | 2,3                                 |

Примечание: НЗ - незаселенное З - заселенное, О - отработанное вредителями

СКС породы пихта 1,24

Порода: Пихта

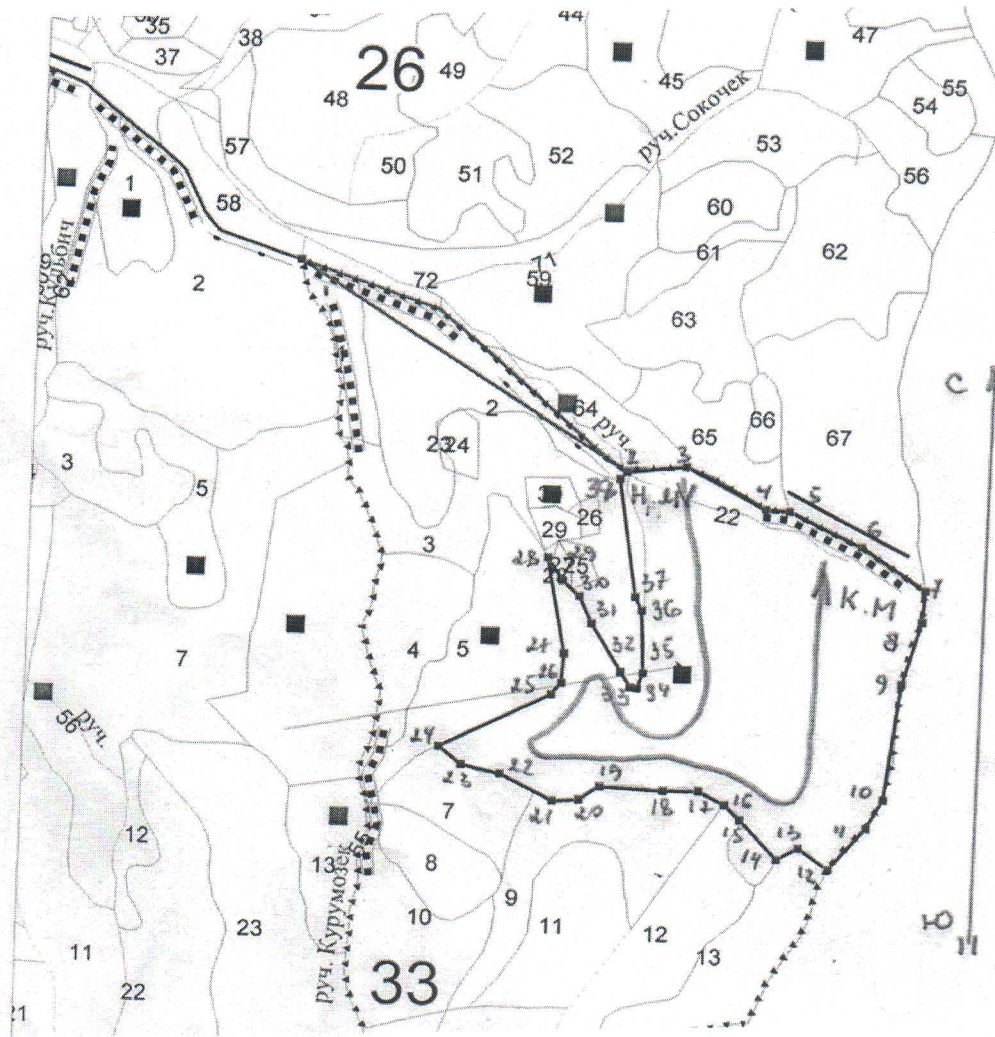
| Ступени<br>толщины см | Количество деревьев по категориям состояния, шт. |      |      |    |   |    |   |     |    |    |                      |    |    |                      |    |    | Всего деревьев по<br>ступеням<br>толщины |                                     |
|-----------------------|--|------|------|----|---|----|---|-----|----|----|----------------------|----|----|----------------------|----|----|--|-------------------------------------|
|                       | I  | II   | III  | IV |   | V  |   | VI  |    |    | ветровал,<br>бурелом |    |    | аварийные<br>деревья |    |    | шт.                                      | в том числе<br>подлежат<br>рубке, % |
|                       |  |      |      | НЗ | З | НЗ | З | НЗ  | З  | О  | НЗ                   | З  | О  | НЗ                   | З  | О  |  |                                     |
| 1                     | 2  | 3    | 4    | 5  | 6 | 7  | 8 | 9   | 10 | 11 | 12                   | 13 | 14 | 15                   | 16 | 17 | 18                                       | 19                                  |
| 8                     |  |      |      |    |   |    |   |     |    |    |                      |    |    |                      |    |    |  |                                     |
| 12                    |  |      |      |    |   |    |   |     |    |    |                      |    |    |                      |    |    |  |                                     |
| 16                    |  |      |      |    |   |    |   |     |    |    |                      |    |    |                      |    |    |  |                                     |
| 20                    |  |      |      |    |   |    |   |     |    |    |                      |    |    |                      |    |    |  |                                     |
| 24                    |  |      |      |    |   |    |   |     |    |    |                      |    |    |                      |    |    |  |                                     |
| 28                    | 3  | 5    | 3    |    |   |    |   |     |    |    |                      |    |    |                      |    |    |  |                                     |
| 32                    | 3  | 6    |      |    |   |    |   | 1   |    |    |                      |    |    |                      |    |    |  |                                     |
| 36                    | 3  | 5    | 1    |    |   |    |   | 1   |    |    |                      |    |    |                      |    |    |  |                                     |
| 40                    |  |      |      |    |   |    |   |     |    |    |                      |    |    |                      |    |    |  |                                     |
| 44                    |  |      |      |    |   |    |   |     |    |    |                      |    |    |                      |    |    |  |                                     |
| 48                    |  |      |      |    |   |    |   |     |    |    |                      |    |    |                      |    |    |  |                                     |
| 52                    |  |      |      |    |   |    |   |     |    |    |                      |    |    |                      |    |    |  |                                     |
| 56                    |  |      |      |    |   |    |   |     |    |    |                      |    |    |                      |    |    |  |                                     |
| 60                    |  |      |      |    |   |    |   |     |    |    |                      |    |    |                      |    |    |  |                                     |
| 64                    |  |      |      |    |   |    |   |     |    |    |                      |    |    |                      |    |    |  |                                     |
| 68                    |  |      |      |    |   |    |   |     |    |    |                      |    |    |                      |    |    |  |                                     |
| 72                    |  |      |      |    |   |    |   |     |    |    |                      |    |    |                      |    |    |  |                                     |
| 76                    |  |      |      |    |   |    |   |     |    |    |                      |    |    |                      |    |    |  |                                     |
| 80                    |  |      |      |    |   |    |   |     |    |    |                      |    |    |                      |    |    |  |                                     |
| Итого, шт             | 9  | 16   | 4    |    |   |    |   | 2   |    |    |                      |    |    |                      |    |    |  | 31                                  |
| Итого, %              | 29,0   | 51,6 | 12,9 |    |   |    |   | 6,5 |    |    |                      |    |    |                      |    |    |  | 6,5                                 |

Примечание: НЗ - незаселенное, З - заселенное, О - отработанное вредителями  
СКС породы пихта 2,1



Абрис участка

М 1: 10000



| N выдела | Ленты (круговой площадки) перечеа |          |           |           |             |
|----------|-----------------------------------|----------|-----------|-----------|-------------|
|          | N ленты (площадки)                | длина, м | ширина, м | радиус, м | площадь, га |
| 6        | -                                 | -        | -         | -         | 200,0       |

| Номера точек | Координаты            | Румбы линий | Длина, м |
|--------------|-----------------------|-------------|----------|
| 1-2          | N51 40.095 E86 47.979 |             |          |
| 2-3          | N51 39.606 E86 49.214 |             |          |
| 3-4          | N51 39.624 E86 49.434 |             |          |
| 4-5          | N51 39.526 E86 49.733 |             |          |
| 5-6          | N51 39.523 E86 49.820 |             |          |

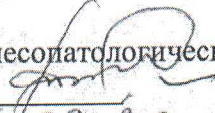
|       |                       |  |  |
|-------|-----------------------|--|--|
| 6-7   | N51 39.441 E86 50.093 |  |  |
| 7-8   | N51 39.341 E86 50.333 |  |  |
| 8-9   | N51 39.263 E86 50.325 |  |  |
| 9-10  | N51 39.109 E86 50.258 |  |  |
| 10-11 | N51 38.826 E86 50.206 |  |  |
| 11-12 | N51 38.756 E86 50.147 |  |  |
| 12-13 | N51 38.653 E86 50.013 |  |  |
| 13-14 | N51 38.702 E86 49.899 |  |  |
| 14-15 | N51 38.674 E86 49.821 |  |  |
| 15-16 | N51 38.767 E86 49.678 |  |  |
| 16-17 | N51 38.800 E86 49.621 |  |  |
| 17-18 | N51 38.832 E86 49.522 |  |  |
| 18-19 | N51 38.831 E86 49.391 |  |  |
| 19-20 | N51 38.836 E86 49.157 |  |  |
| 20-21 | N51 38.804 E86 49.083 |  |  |
| 21-22 | N51 38.799 E86 48.982 |  |  |
| 22-23 | N51 38.859 E86 48.788 |  |  |
| 23-24 | N51 38.880 E86 48.646 |  |  |
| 24-25 | N51 38.922 E86 48.560 |  |  |
| 25-26 | N51 39.058 E86 48.966 |  |  |
| 26-27 | N51 39.087 E86 49.001 |  |  |
| 27-28 | N51 39.160 E86 49.006 |  |  |
| 28-29 | N51 39.392 E86 48.936 |  |  |
| 29-30 | N51 39.337 E86 48.991 |  |  |
| 30-31 | N51 39.301 E86 49.056 |  |  |
| 31-32 | N51 39.235 E86 49.104 |  |  |
| 32-33 | N51 39.119 E86 49.216 |  |  |
| 33-34 | N51 39.081 E86 49.253 |  |  |
| 34-35 | N51 39.080 E86 49.279 |  |  |
| 35-36 | N51 39.117 E86 49.299 |  |  |
| 36-37 | N51 39.271 E86 49.286 |  |  |
| 37-38 | N51 39.305 E86 49.260 |  |  |
| 38-2  | N51 39.589 E86 49.188 |  |  |

Условные обозначения:

Маршрутный ход ↑  
Границы ЛПО —  
Угловые точки °



Исполнитель работ по проведению лесопатологического исследования:

ФИО Сырых А.А. Подпись 

Дата составления документа 18.08.20

Телефон 8(38840)24-3-47