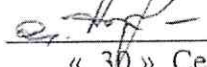


Согласовано:
И.А.Александров О.В.
03.10.2022 г.

Утверждаю:
Директор
АУ РА «Кош-Агач лес»
 Кадышев А.Д.
« 30 » Сентября 2022г.

ПРОЕКТ Уход за лесами

Кош-Агачское лесничество, 2022 год
участок, год

1. Характеристика местоположения лесного участка

- 1.1. Субъект РФ Республика Алтай
- 1.2. Лесничество Кош-Агачское 1.3. Уч. лесничество Курайское
- 1.4. Дача «к-з Чаган»
- 1.5. Номер квартала 39 1.6. Номер выдела 7
- 1.7. Площадь участка, с точностью до 0,1 га 4,9
- 1.8. Категория защитности лесов Другие леса защиты окружающей среды.

2. Характеристика лесорастительных условий

- 2.1. Лесорастительная зона Южно-сибирская 2.2. Лесной район Алтай Саянский горно-лесостепной
- 2.3. Целевое назначение лесов. Защитные
- 2.4. Рельеф Горный 2.5. Почва -
- 2.6. Тип леса (тип лесорастительных условий) ОСЗМ

3. Вид мероприятия

- 3.1. Наименование вида мероприятий по уходу за лесами рубка прореживания

4. Характеристика вырубаемой части насаждения

Номер лесного квартала	Номер лесосеки (лесотаксационного выдела)	Площадь лесосеки (лесотаксационного выдела)	Хозяйство (хвойное, твердолиственное, мягколиственное)	Породы Кол-во Деревьев шт.	Вырубаемый объем древесины, плотных куб. м						
					деловая				дрова	хворост и сучья	Всего
					крупная	средняя	мелкая	всего			
39	7	4,9	Хв	Лщ/547	-	9	10	19	35	17	71
Итого:			Хв	547	-	9	10	19	35	17	71

5. Исходная характеристика насаждения до проведения мероприятий по уходу за лесами

- 5.1. Состав древостоя 8ЛВ2К

- 5.2. Возраст, лет 55
- 5.3. Диаметр, см 14
- 5.4. Высота, м 11
- 5.5. Запас, кбм на 1 га 130
- 5.6. Сомкнутость крон, полнота 0.8

6. Основные характеристики мероприятий по уходу за лесами

- 6.1. Интенсивность рубки 11%
- 6.2. Объем вырубаемой древесины, кбм 71

7. Этапы и сроки проведения работ, учета и оценки результатов

- 7.1. Срок проведения работ 2022г.
- 7.2. Срок учета и оценки результатов 2022г.

8. Технология проведения работ

Метод рубок (в соответствии с п. 25 Правил ухода за лесами)	Относительно равномерная вырубка
Ширина пасек, м	3
Ширина технологических коридоров (волоков), м	3
Общая площадь под трассы волоков и дорог, га	0,07
Общая площадь под погрузочными пунктами, производственными и бытовыми площадками, га	0,04
Подготовительные лесосечные работы	Установка знаков, уборка опасных деревьев
Основные лесосечные работы	Рубка деревьев назначенных в рубку
Заключительные лесосечные работы	Очистка от порубочных остатков

9. Проектируемая характеристика насаждения после проведения мероприятий по уходу за лесами

- 9.1. Состав древостоя 8ЛВ2К
- 9.2. Возраст, лет 55
- 9.3. Диаметр, см 14
- 9.4. Высота, м 11
- 9.5. Запас, кбм на 1 га 116
- 9.6. Сомкнутость крон, полнота 0.7

Мастер леса Талдыев Р.В.

(должность, Ф.И.О.)

(подпись, число)

«30» Сентября 2022г.

Проект проверил:

Иванов И.И.

должность

Зидураев Т.Т.

(Ф.И.О.)

Зидураев Т.Т.

(подпись, число)

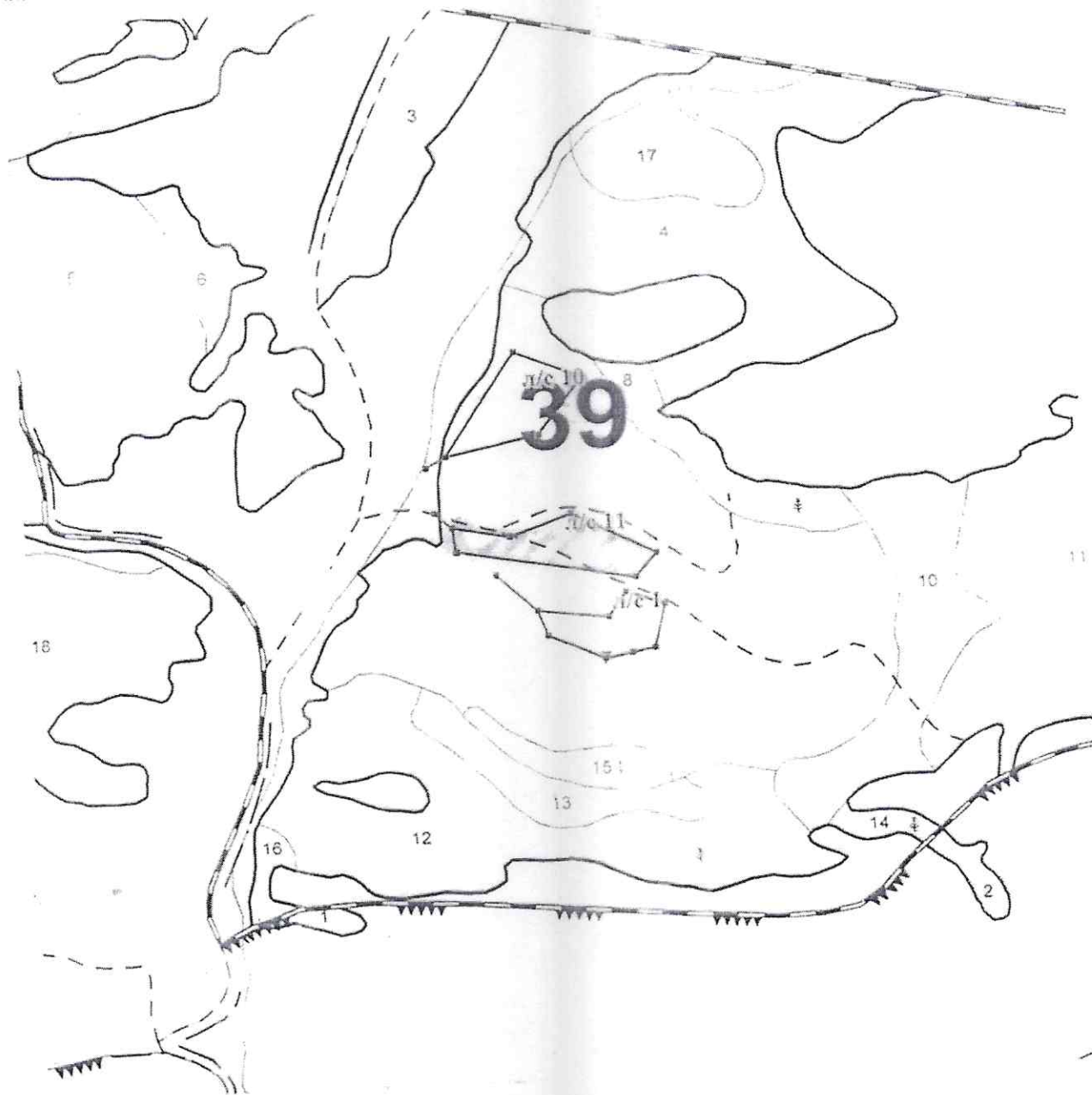
30.09.2022г.

Абрис отвода

Стр. 1

Лесхоз : Кош-Агачский лесхоз
Лесничество: Лесная дача "к-з Чаган"
Квартал(ы) : 39
Масштаб : 1 : 10000

Лесосека : 11
Площадь отвода : 4,9 га
Хоз.распоряжение : Промежуточное пользование"



Условные обозначения



квартальные просеки.
границы выделов
границы лесосеки
ленты перечета.

Абрис отвода

Стр. 2

Лесхоз : Кош-Агачский лесхоз
 Лесничество: Лесная дача "к-з Чаган"
 Квартал(ы) : 39
 Масштаб : 1 : 10000

Лесосека : 11
 Площадь отвода : 4.9 га
 Хоз.распоряжение : Промежуточное пользование"

Номера точек	Рубы линии (по истинному меридиану)	Длина, м
1-2	ЮВ 48°43'5 3	60.77
2-3	ЮВ 0°0'5 3	0
3-4	ЮЗ 0°41'18	66.8
4-5	СВ 72°17'35 3	477.1
5-6	СВ 40°26'8 7	86
6-7	СЗ 61°17'21 2	246.3
7-8	ЮЗ 69°26'54 2	167.6
8-2	СЗ 78°32'48 5	148.4

Номера точек	Рубы линии (по магнитному меридиану)	Длина, м
1-2	ЮВ 49°47'5 3	60.77
2-3	ЮВ 0°0'5 3	0
3-4	ЮВ 0°22'42	66.8
4-5	СВ 72°02'35 3	477.1
5-6	СВ 31°22'8 7	86
6-7	СЗ 64°21'21 2	246.3
7-8	ЮЗ 66°22'54 2	167.6
8-2	СЗ 81°36'48 5	148.4

Подпись: *инженер леса Тогулбайыра Т. В. Ф.*