

Сотаксовано  
 01.09.2022г.

Утверждаю:  
 Директор КУРА «Усть-Коксинское  
 лесничество»  
 А.В.Федченко  
 (подпись)  
 29.08.2022г.

**ПРОЕКТ**  
 На проведения рубок ухода за лесами (ПРХ)

Усть-Коксинский 2022г.  
 участок, год

**1. Характеристика местоположения лесного участка**

- 1.1. Субъект РФ Республика Алтай  
 1.2. Лесничество Усть-Коксинское 1.3. Уч. лесничество Кайтанакское  
 1.4. Дача Коксинская  
 1.5. Номер квартала 261 1.6. Номер выдела 1  
 1.7. Площадь участка, с точностью до 0,1 га 10,0  
 1.8. Категория защитности лесов другие леса защиты окруж. среды

**2. Характеристика лесорастительных условий**

- 2.1. Лесорастительная зона Южно-Сибирская горная зона 2.2. Лесной район Алтае-Саянский горно-таежный район  
 2.3. Целевое назначение лесов Защитные  
 2.4. Рельеф горный  
 2.5. Почва суглинистая  
 2.6. Тип леса (тип лесорастительных условий) ЛКРГ8323

**3. Вид мероприятия**

- 3.1. Наименование вида мероприятий по уходу за лесами Проходная 2 очередности

**4. Характеристика вырубаемой части насаждения**

Номер лесного квартала	Номер лесосеки (лесоаксационного выдела)	Площадь лесосеки (лесоаксационного выдела)	Хозяйство (хвойное, твердолиственное, мягколиственное)	Породы Кол-во Деревьев Шт.	Вырубемый объем древесины, плотных куб. м						
					деловая				дрова	хворост и сучья	Всего
					крупная	средняя	мелкая	всего			
261	1	10.0	хвойные	Лиственница 143	148	17	0	165	148	47	360
				Ель-9	2	1	0	3	2		5
	ИТОГО							168	150	47	365

**5. Исходная характеристика насаждения до проведения мероприятий по уходу за лесами**

- 5.1. Состав древостоя 6ЛВ2К2Е+П  
 5.2. Возраст, лет 85.70.70.70.  
 5.3. Диаметр, см 24.24.20.  
 5.4. Высота, м 19.16.15.

5.5. Запас, кбм на 1 га 280 м<sup>3</sup>

5.6. Сомкнутость крон, полнота 0,9

#### 6. Основные характеристики мероприятий по уходу за лесами

6.1. Интенсивность рубки 13%

6.2. Объем вырубаемой древесины, кбм 365

#### 7. Этапы и сроки проведения работ, учета и оценки результатов

7.1. Срок проведения работ III-IV квартал 2022г.

7.2. Срок учета и оценки результатов IV квартал 2022г.

#### 8. Технология проведения работ

Метод рубок (в соответствии с п. 25 Правил ухода за лесами)	относительно равномерная вырубка деревьев
Ширина пасек, м	45-50
Ширина технологических коридоров (волоков), м	2-5
Общая площадь под трассы волоков и дорог, га	1.5
Общая площадь под погрузочными пунктами, производственными и бытовыми площадками, га	0,25
Подготовительные лесосечные работы	Установка знаков, уборка опасных деревьев
Основные лесосечные работы	Уборка деревьев назначенных в рубку
Заключительные лесосечные работы	Очистка площади от порубочных остатков

#### 9. Проектируемая характеристика насаждения после проведения мероприятий по уходу за лесами

9.1. Состав  
древостоя 6ЛВ2К2Е+П

9.2. Возраст,  
лет 85.70.70.70.

9.3. Диаметр, см 24.24.20

9.4. Высота,  
м 19.16.15.

9.5. Запас, кбм на 1 га 243

9.6. Сомкнутость крон, полнота 0,8

Проект составил: Мастер леса  
должность

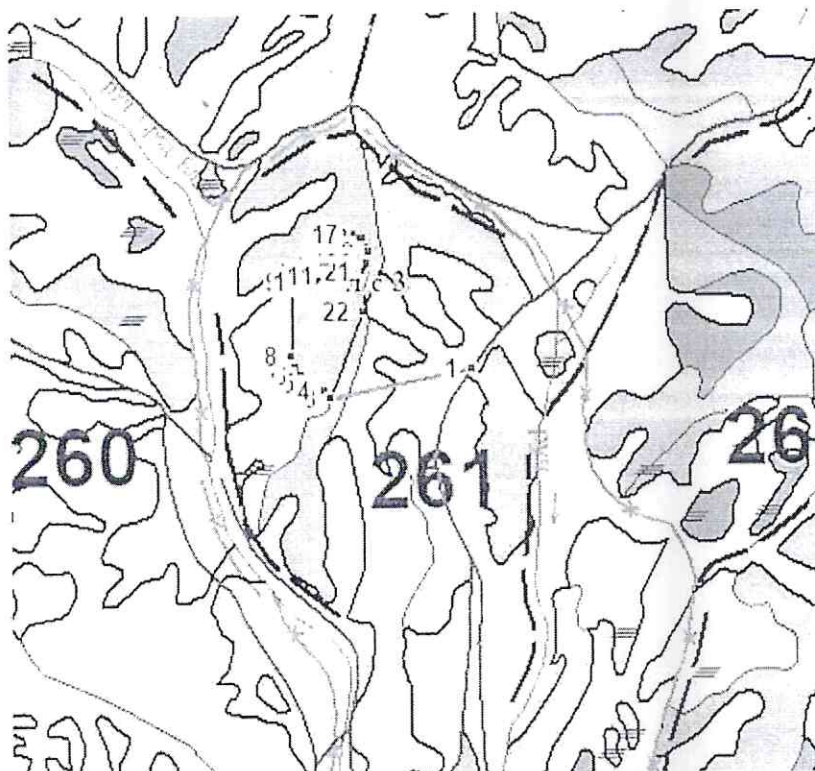
Казанин О.А. 29.08.22  
(Ф.И.О.) (подпись, число)

Проект проверил: Зам. директора  
должность

Кононов П.А. 29.08.22  
(Ф.И.О.) (подпись, число)

Чертеж отвода площади


Масштаб 1:25000



Экспликация:


2-3	СЗ:65°13'21.14"	0,83
3-4	СЗ:37°24'9.83"	35,48
4-5	СЗ:68°24'2.28"	61,93
5-6	СЗ:53°28'56.86"	43,46
6-7	СЗ:39°17'56.92"	35,93
7-8	СЗ:19°41'6.45"	43,14
8-9	СЗ:4°1'0.1"	280,64
9-10	СВ:85°3'56.09"	73,97
10-11	СВ:59°34'55.26"	54,51
11-12	СВ:38°14'7.01"	95,5
12-13	СВ:30°5'34.53"	31,86
13-14	СВ:42°37'24.36"	9,63
14-15	СВ:34°24'4.36"	9,7
15-16	СВ:11°52'39.69"	25,49
16-17	СЗ:32°44'54.62"	18,17
17-18	ЮВ:75°51'56.11"	37,98
18-19	ЮВ:23°22'5.33"	53,59
19-20	ЮЗ:1°2'49.32"	43,3
20-21	ЮЗ:1°30'29.64"	33,27
21-22	ЮВ:1°11'18.53"	150,12
22-2	ЮЗ:15°18'24.66"	344,61
	привязка	
1-2	ЮЗ:73°0'45.55"	533,76

Условные обозначения:

Граница лесосеки 

Обозначение лесосечных выделов - 

Уход за лесами -ПРХ

Столбы 

Съёмку произвёл: м.леса

*Kaf* / Казанин О.А / 15.08.2022 г.

Чертил: м.леса

*Kaf* / Казанин О.А / 15.08.2022г