

Сотрабовито Я.И.Иванов П.Б.
01.02.2023г.

Утверждаю:
Директор АУ РА «Онгудай лес»
С.Г.Гончар
«02» февраля 2023г.

ПРОЕКТ
Ухода за лесами
2023г.

1. Характеристика местоположения лесного участка

- 1.1. Субъект РФ Республика Алтай
1.2. Лесничество Онгудайское
1.3. Уч. лесничество Теньгинское
1.4. Дача_
1.5. Номер квартала 322 1.6. Номер выдела 10
1.7. Площадь участка, с точностью до 0,1 га 14
1.8. Категория защитности лесов защитные

2. Характеристика лесорастительных условий

- 2.1. Лесорастительная зона Южно-Сибирская горная зона
2.2. Лесной район Алтае-Саянский горно-таежный район
2.3. Целевое назначение лесов противоэрозионные
2.4. Рельеф горный 2.5. Почва дерново-подзолистые, щебнистые, маломощные свежие и влажные
2.6. Тип леса (тип лесорастительных условий) ТЗМ-223

3. Вид мероприятия

- 3.1. Наименование вида мероприятий по уходу за лесами проходная

4. Характеристика вырубаемой части насаждения

Номер лесного квартала	Номер лесосеки (лесотаксационного выдела)	Площадь лесосеки (лесотаксационного выдела)	Хозяйство (хвойное, твердолиственное, мягколиственное)	Породы Кол-во Деревьев Шт.	Вырубемый объем древесины, плотных куб. м							
					деловая				дро-ва	Итого ликви-дн.древесины	отхо-ды	Всего
					круп-ная	сред-няя	мел-кая	все-го				
322	1/10	14	хвойное	Лц /389	80	109	5	194	106	300	77	377

5. Исходная характеристика насаждения до проведения мероприятий по уходу за лесами

- 5.1. Состав древостоя 10Л
5.2. Возраст, лет 65
5.3. Диаметр, см 32
5.4. Высота, м 20
5.5. Запас, куб.м на 1 га 237
5.6. Сомкнутость крон, полнота 0,8
5.7. Склон, С-15 градусов

6. Основные характеристики мероприятий по уходу за лесами

- 6.1. Интенсивность рубки 11,35%
6.2. Объем вырубаемой древесины, кбм 377

7. Этапы и сроки проведения работ, учета и оценки результатов

- 7.1. Срок проведения работ I-III квартал 2023год
7.2. Срок учета и оценки результатов IV квартал 2023год

8. Технология проведения работ

Метод рубок (в соответствии с п. 25 Правил ухода за лесами)	Равномерная рубка
Ширина пасек, м	15
Ширина технологических коридоров (волоков), м	2
Общая площадь под трассы волоков и дорог, га	
Общая площадь под погрузочными пунктами, производственными и бытовыми площадками, га	0,25
Подготовительные лесосечные работы	Прорубка волоков, уборка аварийных деревьев
Основные лесосечные работы	Трелевка, валка, обрубка сучьев
Заключительные лесосечные работы	Штабелевка, раскряжевка, очистка лесосеки

9. Проектируемая характеристика насаждения после проведения мероприятий по уходу за лесами

- 9.1. Состав древостоя 10Л
9.2. Возраст, лет 65
9.3. Диаметр, см 32
9.4. Высота, м 20
9.5. Запас, кбм на 1 га 210
9.6. Сомкнутость крон, полнота 0,7

Проект составил:

Начальник Теньгинского произв. уч-ка А.В.Кундешев

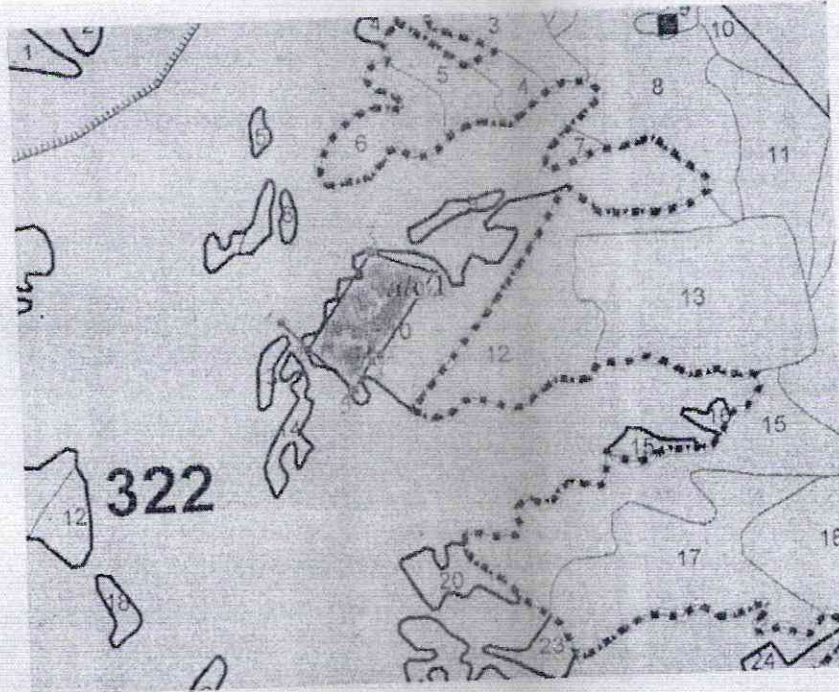
«02» февраля 2023г.

Проект проверил:

Инженер лесного хозяйства Л.М.Попова

«02» февраля 2023г.

Чертеж отвода площади
Масштаб 1:25000



Экспликация: л/с 1

Номера точек	Румбы линий (по истинному меридиану)	длина, м
1-2	ЮВ: 43°21'41,2"	163,77
2-3	СВ: 36°15'14,3"	492,2
3-4	ЮВ: 69°54'23,7"	288,8
4-5	ЮЗ: 36°41'27,6"	420,7
5-6	СЗ: 56°18'23,1"	47,7
6-7	ЮЗ: 36°51'58,5"	33,1
7-8	ЮВ: 36°51'21,1"	33,1
8-9	ЮЗ: 35°13'3,6"	137,6
9-2	СЗ: 47°2'51,2"	262,1

Условные обозначения:

▭ - границы лесосеки

○ - Столбы

┌ - границы выделов

Уход за лесами- проходная

Чертеж выполнил Попов А.Н.

Дата «16» января 2023г.