

М.О. 22 г.
Селезнева

И.о. директора АУРА «Чемал лес»
В.В. Малютина
2022 г.



ПРОЕКТ Уход за лесами

Манжерокское участковое лесничество 2022г.
участок, год

1. Характеристика местоположения лесного участка

- 1.1. Субъект РФ Республика Алтай
1.2. Лесничество Майминское
1.3. Уч. лесничество Манжерокское
1.4. Дача Майминская лесная дача
1.5. Номер квартала 20
1.6. Номер выдела 37,38
1.7. Площадь участка, с точностью до 0,1 га 12,2 га
1.8. Категория защитности лесов Защитные

2. Характеристика лесорастительных условий

- 2.1. Лесорастительная зона Южно-Сибирская горная зона
2.2. Лесной район Алтае – Саянский горнотаежный район
2.3. Целевое назначение лесов Нерестоохранные полосы лесов
2.4. Рельеф горный
2.5. Почва суглинистая влажная
2.6. Тип леса (тип лесорастительных условий) КЗЛ

3. Вид мероприятия

- 3.1. Наименование вида мероприятий по уходу за лесами Проходная

4. Характеристика вырубаемой части насаждения

Номер лесного квартала	Номер лесосеки (лесотаксационного выдела)	Площадь лесосеки (лесотаксационного выдела)	Хозяйство (хвойное, твердолиственное, мягколиственное)	Породы Кол-во Деревьев Шт.	Вырубаемый объем древесины, плотных куб. м						
					деловая				дрова	хворост и сучья	Всего
					крупная	средняя	мелкая	все-го			
20	1 / 37,38	12,2 / 34,5	хвойное	Сосна 221 шт	333	50	7	390	96	57	543

5. Исходная характеристика насаждения до проведения мероприятий по уходу за лесами

- 5.1. Состав древостоя 10С
5.2. Возраст, лет 79
5.3. Диаметр, см 48 см
5.4. Высота, м 27
5.5. Запас, куб. м на 1 га 350 м3

5.6. Сомкнутость крон, полнота _____ 0,8 _____

6. Основные характеристики мероприятий по уходу за лесами

6.1. Интенсивность рубки _____ 13 % _____

6.2. Объем вырубаемой древесины, кбм _____ 543 м³ _____

7. Этапы и сроки проведения работ, учета и оценки результатов

7.1. Срок проведения работ _____ август 2022 года. _____

7.2. Срок учета и оценки результатов _____ 3 кв, 2022 года _____

8. Технология проведения работ

Метод рубок (в соответствии с п. 25 Правил ухода за лесами)	Относительно равномерная вырубка деревьев(разреживание)
Ширина пазек, м	3- 4
Ширина технологических коридоров (волоков), м	25-30
Общая площадь под трассы волоков и дорог, га	
Общая площадь под погрузочными пунктами, производственными и бытовыми площадками, га	0,5
Подготовительные лесосечные работы	Уборка опасных и зависших деревьев
Основные лесосечные работы	Основные лесосечные работы(валка деревьев, обрубка сучьев, раскряжевка и трелевка древесины)
Заключительные лесосечные работы	Очистка лесосеки. Работы на погрузочном пункте.

9. Проектируемая характеристика насаждения после проведения мероприятий по уходу за лесами

9.1. Состав древостоя _____ 10С _____

9.2. Возраст, лет _____ 79 _____

9.3. Диаметр, см _____ 48 см _____

9.4. Высота, м _____ 27 _____

9.5. Запас, кбм на 1 га _____ 306 м³ _____

9.6. Сомкнутость крон, полнота _____ 0,7 _____

Составил:

Начальник Манжерокского участка
должность

С.Г.Кульков
(ф.и.о.)


(подпись, число)

Проект к исполнению принял:

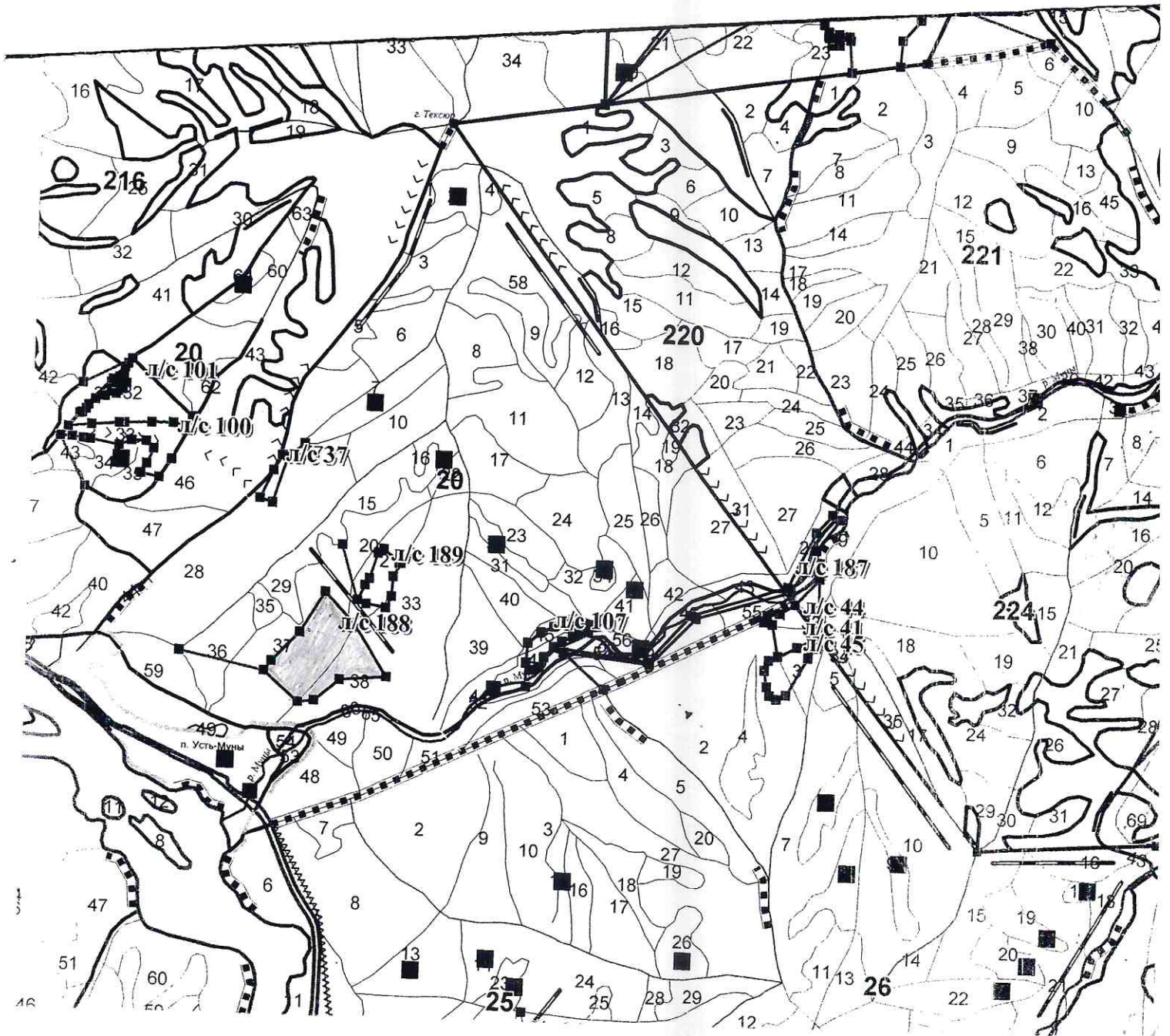
Начальник Манжерокского участка
должность

С.Г.Кульков
(ф.и.о.)


(подпись, число)

Чертеж отвода площади

Масштаб 1:25000



Условные обозначения:

Уход за лесами

Столбы

Чертеж выполнил

Дата

